

MY23 



**SHERCO**





WATCH THE VIDEO OF  
THE FACTORY RANGE



MY23 

An exhaustive range for every rider



## ▶ INDEX

04 THE COMPANY

06 RACING

**ENDURO 2T**

14 2T STROKE 125 SE FACTORY

18 2T STROKE 250 | 300 SE FACTORY

**ENDURO 4T**

22 4T STROKE 250 | 300 SE FACTORY

26 4T STROKE 450 | 500 SE FACTORY

30 TRIAL

32 LEISURE

34 50cc

36

**PC&A**RACING PARTS  
CLOTHES  
ACCESSORIES

50

**LEXICON & DATA SHEETS**

FRANÇAIS · P.50



DEUTSCHE · P.52



ESPAÑOL · P.54



ITALIANO · P.56



PORTUGUÊS · P.58



MY23

**SHERCO**



## THE COMPANY

AND TECHNOLOGY  
KNOW-HOW

**1998-2023** **MARC TEISSIER** FOUNDER & PRESIDENT  
**THOMAS TEISSIER** GENERAL MANAGER

At Sherco, our staff work every day to ensure that each and every customer **HAS AN EXCEPTIONAL RIDING EXPERIENCE** behind the handlebars of our bikes.

A team of passionate and united workers who share a common vision, have ambition and the conviction that motorcycling history is **MADE OF EXCELLENCE AND 'MADE IN FRANCE' KNOW-HOW.**

- 1998** | CREATION OF SHERCO
- 1999** | MANUFACTURE OF THE 1<sup>ST</sup> TRIALS MOTORCYCLE
- 2004** | MANUFACTURE OF THE 1<sup>ST</sup> ENDURO MOTORCYCLE
- 2009** | FIRST PARTICIPATION IN DAKAR FOR SHERCO
- 2010** | 1<sup>ST</sup> WORLD CHAMPIONSHIP TITLE ALL-TERRAIN RALLY
- 2016** | 1<sup>ST</sup> WORLD CHAMPIONSHIP TITLE ENDURO GP
- 2017** | NEW FACTORY IN NÎMES FRANCE
- 2019** | 1<sup>ST</sup> WORLD CHAMPIONSHIP TITLE IN ENDURO GP IN THE 125CC YOUTH CATEGORY
- 2020** | 1<sup>ST</sup> WORLD CHAMPIONSHIP TITLE IN ENDURO GP IN THE JUNIOR CLASS
- 2021** | BEST PLACE IN THE DAKAR WITH A 6<sup>TH</sup> PLACE FOR SANTOLINO







## 300SE | WADE YOUNG

SE FACTORY

SOUTH AFRICA · 04/05/1996

- 2021 • 3<sup>rd</sup> World Hard Enduro Championship
- Champion Hero Challenge, Poland
- Champion Roof of Africa, South Africa
- Champion Sea to sky, Turkey
- 2020 • Licq-Athery Extreme, France
- Extreme Peyratouse, France
- 2<sup>nd</sup> Sea to sky, Turkey

- 2019 • American Hard Enduro Champion, USA
- Roof of africa, South africa
- Wildwood rock, Australia
- 2018 • Sea to sky, Turkey
- Licq-Athery Extreme, France
- Red Bull Romaniacs, Romania
- Machete Hard Enduro, Dominican Republic
- Roof of Africa, south africa
- Wildwood Rock, Australia
- Red Bull Megawatt, Poland



## 300SE | MARIO ROMAN

SE FACTORY

SPAIN · 17/01/1990

- 2022 • 1<sup>st</sup> Alestrem, France
- 2021 • 4<sup>th</sup> Hard Enduro World Championship
- 2020 • Red bull override, USA
- El Inka hard enduro, Peru
- Alestrem, France
- 2019 • El Inka hard enduro, Peru
- Titans hard enduro, Ecuador
- Colombia chibcha, Colombia
- XL lagares, Portugal
- Battle of vikings, Sweden
- Gordexola xtrem, Spain

- 2018 • Gordexola xtrem, Spain
- Hixpania, Spain
- Hell's gate, Italy
- Red Bull Los Andes, Chili
- Alestrem, France
- Battle of Vikings, Sweden
- Ukupacha Extreme, Ecuador







**300SEF**  
**HAMISH MACDONALD**

**28/03/1999**

- 2021 German Enduro Champion
- 2020
  - World Junior Enduro Champion
  - Sprint Enduro E2 Champion UK
  - German Enduro Champion
  - New Zealand Enduro Champion
- 2019 World Champion Youth Enduro GP
- 2018 Vice Champion of the World Youth



**250SE**  
**ANTOINE MAGAIN**

**BELGIUM · 02/12/1998**

- 2021 Belgium Champion
- 2020 E3 French Enduro Champion
- 2019
  - Belgian Champion Enduro Scratch
  - 3<sup>rd</sup> Junior 1 Enduro GP
  - Winner of the 12h de La Chinelle



**300SE**  
**CHRISTOPHE NAMBOTIN**

**FRANCE · 04/01/1984**

- 2021
  - Winner of Le Trèfle Lozérien
  - Champion de France E3



**300SE**  
**DANIEL MCCANNEY**

**UNITED KINGDOM  
12/11/1991**

- 2021
  - 3<sup>rd</sup> Mondial Enduro
- 2019
  - 2<sup>nd</sup> E3 Enduro GP
  - 3<sup>rd</sup> scratch Enduro GP
  - British Enduro Champion
- 2018 British Enduro Champion



**250SE**  
**ZACH PICHON**

**FRANCE · 23/10/2000**

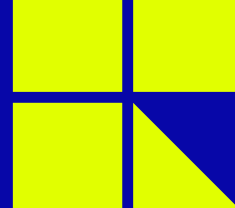
- 2021 Former MX GP Rider



**300SEF**  
**MORGAN LESIARDO**

**ITALIAN · 5/04/1999**

- 2021 Former MX GP Rider







**WORLD  
WOMEN GP TRIAL  
CHAMPION**  
EMMA BRISTOW



RACING TRIAL



### 300ST

#### EMMA BRISTOW

UNITED KINGDOM • 29/10/1990

2021 2<sup>nd</sup> World Champion  
2020 • 2019 • 2018 • 2017 • 2016  
• 2015 • 2014 Trial GP Woman  
World Champion



### 300ST

#### JACK PEACE

UNITED KINGDOM  
10/03/2000

2021 2<sup>nd</sup> World  
Champion  
GP2  
2019 7<sup>th</sup> World  
Trial 2  
2016 World Cham-  
pion 125



### 300ST

#### DAN PEACE

UNITED KINGDOM  
30/07/1998

2018 4<sup>th</sup> World  
Trial 2



### 300ST

#### JERONI FAJARDO

SPAIN • 13/08/1986

2021 French Trial Champ  
2020 3<sup>rd</sup> General X-Trial  
2019 X-Trial des Nations  
2017 - 2018 4<sup>th</sup> General Trial GP  
2012 - 2013 - 2015 : 3<sup>rd</sup> General Trial GP  
• 27 Podiums In Championship of the  
World of X-Trial  
• 2 Trials GP wins  
• 13x Trial des Nations winner



### 300ST

#### ALEX CANALES

SPAIN  
18/12/2004

2021 Spain  
GP2 Trial  
Champ

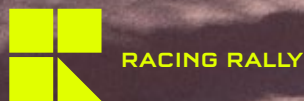


### 300ST

#### ARNAU FARRÉ

SPAIN  
05/07/1998





**450SEF RALLY** | **RUI GONCALVES**  
PORTUGAL - 17/05/1985

- 2022 • Dakar Best Stage 3<sup>rd</sup>
- 2021 • 5<sup>th</sup> Baja, Spain  
• 19<sup>th</sup> on his first DAKAR rally
- 2020 • Debuts in rally  
17 years career in Motocross + ISDE  
• 2009 MX2 World vice Champion



**450SEF RALLY** | **LORENZO SANTOLINO**  
SPAIN - 04/08/1987

- 2022 11<sup>th</sup> Dakar rally
- 2021 2<sup>nd</sup> Andalucia rally
- 2021 16<sup>th</sup> DAKAR rally
- 2020 3<sup>rd</sup> Andalucia rally
- 2019 P3 - Stage 4 DAKAR rally
- 2018 7<sup>th</sup> Argentina rally Ruta40





# 125 SE



## 2T STROKE 125 SE FACTORY

The Sherco 125 Factory is the perfect machine for beginner riders to get going and make the most out of it.

The new 125 FACTORY will provide thrills and pleasure for both novice and experienced riders on all terrains.

Powerful, dynamic, compact and agile - the 125 FACTORY is the ideal bike.



# THE IDEAL MOTORBIKE FOR BEGINNERS AND ADVANCED ENDURO RIDERS





2T STROKE **125 SE FACTORY**

## LIGHTNESS, AGILITY AND TORQUE: THE 3-IN-1 OF THE 125 SE



### SPECS

- 2023 graphics kit
- Diamond pattern gray **SELLE DALLA VALLE** seat
- **KYB** closed cartridge fork with hydraulic adjustment and specific spring calibration for the 125 SE. 48 mm tubes 300 mm travel
- **KYB** shock absorber with hydraulic adjustment and specific spring calibration for the 125 SE. 18 mm - 330 mm travel
- **AXP** 6 mm skid plate
- **GALFER** front brake disc
- Ergonomic **NEKEN** handlebar pad
- Expansion tank
- **BREMBO** brake pads
- Black **EXCEL** rims
- **MICHELIN** Medium Enduro tires
- **SBS** electronic exhaust system
- Electric starter
- 2 MAPS (hard and soft)
- 10,4 L capacity (2.75 US gal)





# 250 300 SE



The 250/300 Factory, a Sherco benchmark, embodies all the know-how and experience of the Sherco brand.

No matter the terrain, flat or uneven, the 250/300 has been designed and equipped to overcome all types of challenges.

Whether in the mountains or the woods, in the fields, on sand, on rocks, in the mud or on the shore - they can handle it all.

2T STROKE **250 | 300 SE FACTORY**

## WORKS IN ALL CONDITIONS FROM THE SEA TO THE MOUNTAIN



250SE

ANTOINE MAGAIN  
2021 : Belgium Champion



2T STROKE 250|300 SE FACTORY

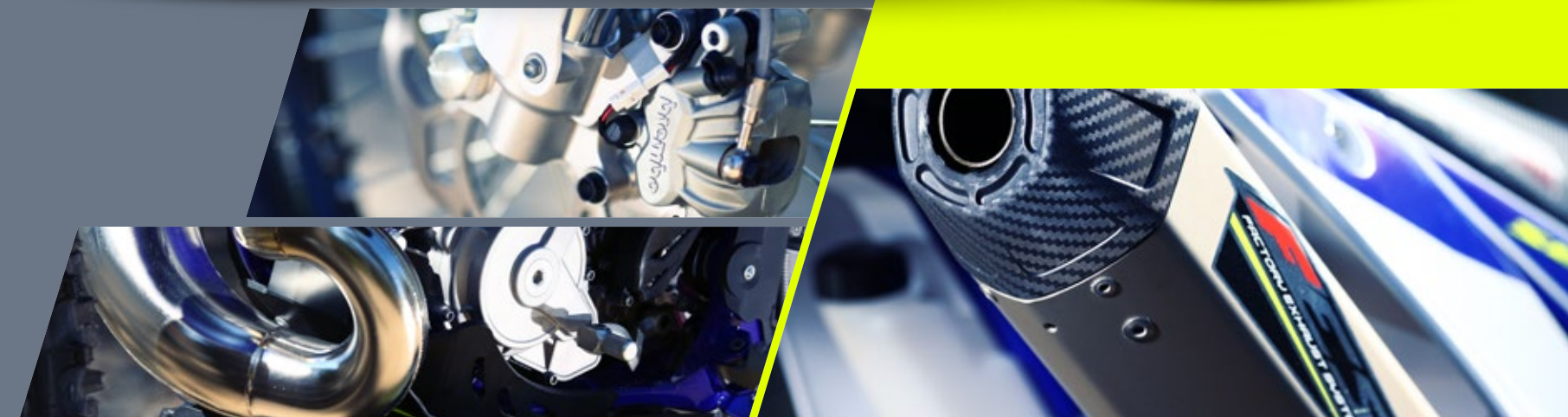
**TORQUE AT THE BOTTOM,  
POWER AT THE TOP**



#### SPECS

- 2023 graphics kit
- New diamond pattern gray **SELLE DALLA VALLE** seat
- **KYB** closed cartridge fork with hydraulic adjustment and specific spring calibration for each model. 48 mm tubes - 300 mm travel
- **KYB** shock absorber with hydraulic adjustment and specific spring calibration for each model. 18 mm - 330 mm travel
- **AXP** 6 mm skid plate
- **GALFER** front brake disc
- New ergonomic **NEKEN** handlebar pad
- Expansion tank and fan
- New **BREMBO** brake pads
- Black **EXCEL** rims
- **MICHELIN** Medium Enduro tires
- The gear selector has been modified to facilitate its removal in a racing situation.
- Electric starter
- 2 MAPS (hard and soft)
- 10,4 L capacity (2,75 US gal)
- **BS-Battery** 12V 140A Lithium

**GREAT FUN AND PEAK  
PERFORMANCE.**





# 250 300 SEF



## 4T STROKE 250 | 300 SEF FACTORY

Power, lightness, manoeuvrability and performance is, in short, what defines this exceptional bike.

A bike that can be ridden with ease in any situation.

With an unlimited performance range, this a bike that adapts to its rider.



# HANDS DOWN, THIS IS THE BEST 4-STROKE BIKE ON THE MARKET



4T  
STROKE

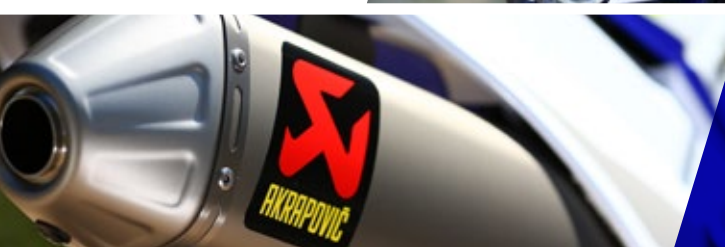
250 | 300 SEF FACTORY

300SEF

HAMISH MACDONALD  
2020 : World Junior  
Enduro Champion



4T STROKE 250 | 300 SEF FACTORY



# VERSATILITY AND PERFORMANCE



## SPECS

- 2023 graphics kit
- Diamond pattern gray **SELLE DALLA VALLE** seat
- **KYB** closed cartridge fork with hydraulic adjustment and specific spring calibration for each model. 48 mm tubes - 300 mm travel
- **KYB** shock absorber with hydraulic adjustment and specific spring calibration for each model. 18 mm - 330 mm travel
- **AXP** 6 mm skid plate
- **GALFER** front brake disc
- Ergonomic **NEKEN** handlebar pad
- Expansion tank and fan
- **BREMBO** brake pads
- Black **EXCEL** rims
- **MICHELIN** Medium Enduro tires
- **AKRAPOVIČ** titanium exhaust
- Electric starter
- 2 MAPS (hard and soft)
- 9,7 L capacity (2.56 US gal)





# 450 500 SEF



SHERCO FACTORY RALLY, power and reliability proven in the Dakar Rally.

Developed by our engineers and fine-tuned by our team on the relentless rally-raid test bench, the SHERCO 450/500 FACTORY will perform efficiently and reliably in any open space you can imagine.

4T STROKE **450 | 500** SEF FACTORY



## FROM DAKAR RACING...

4T  
STROKE

450 | 500 SEF FACTORY



## ...TO THE PRODUCTION SERIES

450SEF

LORENZO SANTOLINO

2022 : 11<sup>th</sup> Dakar rally

2021 : 6<sup>th</sup> Dakar rally



4T STROKE **450 | 500** SEF FACTORY

Unlimited riding pleasure that adapts to all riding styles.

A motorbike that never gives up, whose only limitation on the road is the need to stop for a moment, at least to refuel.

# PLEASURE

# WITHOUT LIMITS

## SPECS

- 2023 graphics kit
- Diamond pattern gray **SELLE DALLA VALLE** seat
- **KYB** closed cartridge fork with hydraulic adjustment and specific spring calibration for each model. 48 mm tubes - 300 mm travel
- **KYB** shock absorber with hydraulic adjustment and specific spring calibration for each model. 18 mm - 330 mm travel
- **AXP** 6 mm skid plate
- **GALFER** front brake disc
- Ergonomic **NEKEN** handlebar pad
- Expansion tank and fan
- **BREMBO** brake pads
- Black **EXCEL** rims
- **MICHELIN** Medium Enduro tires
- **SHERCO FACTORY** exhaust
- Electric starter
- 2 MAPS (hard and soft)
- 9,7 L capacity (2.56 US gal)







2T STROKE 125 | 250 | 250 SEF FACTORY



WORLD WOMEN GP TRIAL CHAMPION EMMA BRISTOW





# 125

TV LEISURE

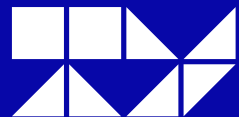


4 STROKE

LEISURE 125 TV

4T STROKE 125 TV

A versatile and easy bike to ride



PERFORM



34

35 50CC

# 50 SM SE

2T STROKE 50 SM RED ONE



A range for every rider

2T STROKE 50 SM FACTORY



2T STROKE 50 SE FACTORY



2T STROKE

50 SE - SM





# RACING PARTS **ENDURO**



SHERCO.COM



**IGNITION COVER  
PLUG**  
6525



**OIL PLUG**  
6527



**FUEL TANK CAP**  
6528



**OIL FILTER COVER**  
6544



**REAR BRAKE PUMP  
CAP**  
6530



**FRONT BRAKE /  
CLUTCH PUMP CAP**  
6532



**REAR DISK GUARD**  
8849



**REAR BRAKE DISC  
PROTECTOR**  
6543



**CHAIN GUIDE END  
RACING**  
4533



**CHAIN GUIDE END  
250/450 RACING  
BLACK**  
2916



**CHAIN GUIDE END  
250/450 RACING  
BLUE**  
7456



**HUB SPACER  
FRONT/REAR  
WHEEL**  
6541



**REAR SPROCKET  
STEEL / ALU**  
7289 Z48  
6533 Z49  
7290 Z50  
7410 Z51



**BLUE REAR  
SPROCKET ALU**  
6715 Z48  
6534 Z49  
6716 Z50



**BLACK REAR  
SPROCKET ALU**  
6745 Z48  
6746 Z49  
6747 Z50  
8198 Z50  
8199 Z51



**GALFER FRONT  
DISC**  
7395



**REAR BREAK DISC  
END BRAKING  
RACING BREMBO**  
4783



**REAR FULL  
DISC**  
3789



**FRONT BRAKE DISK**  
7904  
**OVERSIZE FRONT  
BRAKE DISK KIT  
270 MM SE SEF**  
8670  
**FRONT BRAKE  
DEPORT PAD**  
7903



**CHAIN TENSIONER**  
6535







**REBUILD KIT SWIGN  
ARM SE SEF**  
8450



**REBUILD KIT LINKAGE  
BEARING 14MM 2020**  
8451



**REBUILD KIT LINKAGE  
BEARING 14MM 2017/2019**  
8449



**REBUILD KIT LINKAGE  
BEARING 2004/2016**  
8481



**BLACK ANTHRACITE  
HANDLE BAR END EVO**  
6978



**FRONT AXLE  
PULLER**  
6540

**REAR AXLE  
PULLER**  
6566



**TRIPLE CLAMPS  
ROCSPRO KYB**  
8668



**H FORK LINK  
ADJUSTABLE SE  
SEF 0 +0.8 -0.8  
RACING ASSEMBLY**  
9958



**FORK LINK EVO  
D14 END  
450-15 MM**  
7627



**BRAKE AND  
CLUTCH SLIDER  
BRACKET SET**  
6542



**THROTTLE TUBE  
WITH LOGO**  
8850



**BAR ENDS**  
6523



**GRIPS DOMINO**  
7595



**IGNITION COVER  
250/300 SE BLUE**  
8519



**IGNITION COVER  
250/300 SEF BLUE**  
8520



**BLUE CLUTCH  
COVER 450 SEF  
250/300 SE**  
8517



**CLUTCH COVER  
250/300 SEF 125  
SE BLUE**  
8518



**SILICONE RUBBER  
TUBE SUP 250 END**  
5327



**SILICONE RUBBER  
TUBE INF 250 END**  
5328



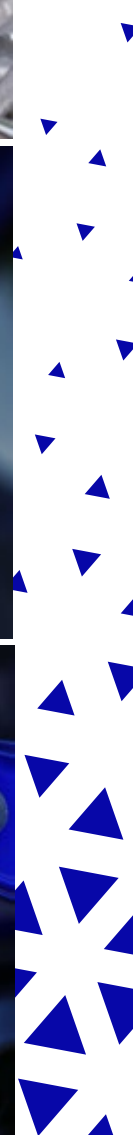
**DONUTS KIT**  
6801



**19 INCH MX RACING  
WHEEL**  
9209



**SET FOOTPEG  
MACHINING  
ANTHRACITE**  
9207







**AXP GUARD  
250/300 SE**  
8029

**AXP GUARD  
125 SE**  
8031

**AXP GUARD  
250/300 SEF**  
8030

**AXP GUARD  
450/500 SEF**  
8035



**SKID PLATE  
PLASTIC  
RACING  
250/300 SE**  
5324

**SKID PLATE  
PLASTIC  
RACING  
250/300  
END 12**  
3762



**SKID PLATE  
PLASTIC 250/300  
END 13**  
4525



**PRELOAD  
ADJUSTER XTRIG  
KYB**  
8669



**NEKEN PAD**  
7394



**AKRAPOVIC TITANIUM FULL EXHAUST  
250/300 SEF**  
8150



**RADIATOR GUARD  
4T/2T**  
5323

(250/300/450 4T)  
**2T KOKUSAN**  
5408 (250/300 2T)



**PLASTIC UPPER  
FORK PROTECTION  
SE SEF BLACK**  
8521



**RACING SILENCER  
FMF END 250/300  
2T**  
5319



**CARBON SILENCER  
125 SE**  
5910



**EXHAUST  
AKRAPOVIC  
250/300 SEF**  
8926



**PRIMARY TUBE  
AKRAPOVIC  
250/300 SEF**  
8925



**CABONE CAP  
REPACK KIT 125 S**  
7716



**FMF EXHAUST PIPE  
250/300 SE**  
5311 (250/300 2T)



**STEEL/PLASTIC  
PIPE GUARD**  
8516



**CARBON PIPE  
GUARD SE FMF**  
8011



**EXHAUST SYSTEM  
SET 250 END/MX  
AKRAPOVIC 2014**  
4900

**RACING HEADER  
AKRAPOVIC END  
SEF 450 EVO**  
5914

**RACING SILENCER  
SLIP-ON AKRAPOVIC  
END SEF 450**  
5438



**NOISE REDUCTION  
INSERT END  
AKRAPOVIC**  
4287







**FACTORY SEAT COVER**  
7653  
**FACTORY SEAT**  
7487  
**SELLE BASSE**  
8685



**SEAT SELLE DA LA VALLE  
HIGH FACTORY +2CM**  
4963



**FACTORY SEAT GRAY  
DIAMANT SE SEF**  
7298



**RACING SEAT**  
6689



**SLEEVE SEAT END  
SIX DAYS 2018**  
7054



**FACTORY SEAT  
COVER.**  
6813



**RACING SEAT  
COVER**  
7206



**MUFFLER PLUG  
25T BLACK**  
8527



**MUFFLER PLUG  
45T BLACK**  
8528



**AIR FILTER FOR  
SAND**  
4327



**AIR FILTER BOX  
COVER END  
250/300 END 2012**  
4476



**DUST COVER FOAM  
FILTER 2012**  
3956



**BATTERY RACING END  
250/300/450/510  
SUPER B 5200**  
3677



**BATTERY LITHIUM  
BSLI-02**  
7388



**BATTERY CHARGER**  
10072



**BATTERY SHIDO**  
7335



**SWITCH SHERCO  
GET TRACTION  
CONTROL**  
8462



**HOURLMETER TTO**  
5023



**ECU SHERCO  
GET + WIFI COM**  
450 SEF 8461  
300 SEF 8460  
250 SEF 8459



**SHERCO GET  
SOFTWARE EVO**  
8463



**BIKE STAND SE SEF  
BLUE**  
8522



**BIKE STAND SE SEF  
YELLOW FLUO**  
8523



**FAN KIT 250/300 2012**  
3913 (250/300/450 4T)  
**125/250/300 SE**  
6202 (250/300 2T)



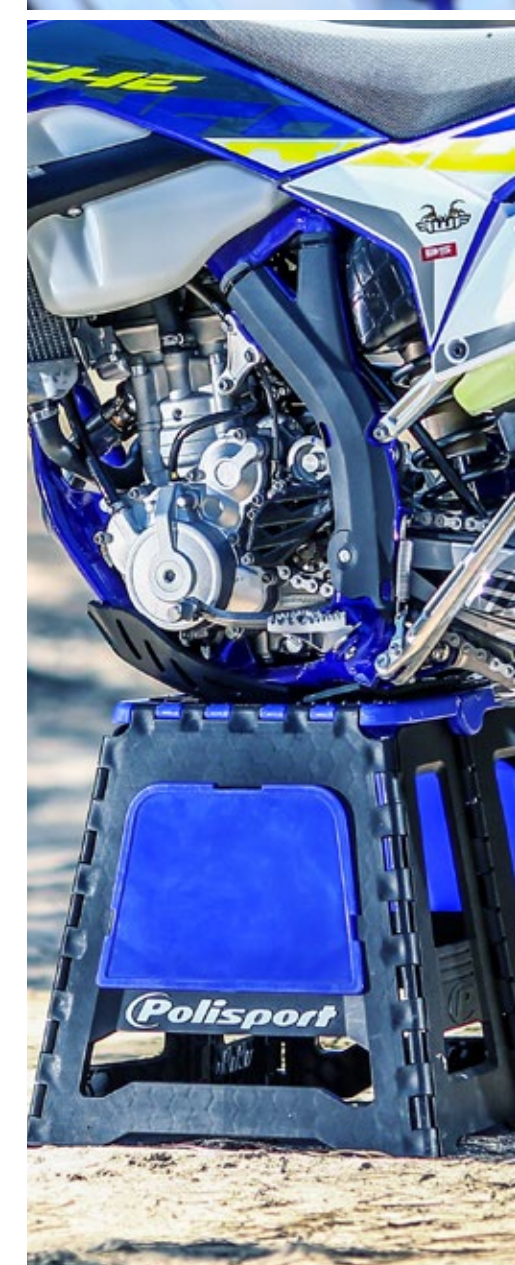
**FRONT  
TRACTION BELT**  
6820  
**REAR  
TRACTION BELT**  
6821



**TIE DOWN STRAPS  
25MM BLUE**  
9953



**TIE DOWN STRAPS  
BLUE 25MM/WH**  
9952





# RACING PARTS TRIAL



SHERCO.COM



**OHLINS REAR SHOCK**  
5374



**REAR SHORK TRIAL REIGER 2V FACTORY**  
7183



**CYLINDER HEAD SET 3.0 TR BLUE OXIA**  
6769



**SCREW FHC 8 X35 M300**

**BLUE TENSIONER**  
5377

**SPECER CHAIN TENSIONER**  
5613

**SPRING CHAIN TENSIONER**  
5612



**BACK WEEL TR BLUE BRIGHT 19+YELLOW FLUOR HUB Z44**  
7589



**FRONT WHEEL TR. BLUE BRIGHT 19+YELLOW FLUOR HUB**  
7588



**TRIAL PAD**  
6423



**NEKEN-PAD**  
7828



**BLACK TRIAL FOOTPEGS S3**  
7371



**RIDER FALL OVER DEVICE**  
R493



**WHITE HANDLEBAR**  
5353



**HANDLEBAR TRIAL GREY CABES**  
1298



**GALFER FRONT DISC**  
5357



**GALFER REAR DISC**  
5358



**FRONT BRAKE DISK WAVE TRIAL**  
1064



**REAR DISC WAVE TRIAL**  
1065



**MUD PROTECTION ACCESSORIES**  
3378



**FENDER HOLDER CARBON CERIANI**  
3781/3782



**ENGINE STOP BUTTON**  
C481  
1490



**HANDELBAR HOLDER KIT X 2 BLACK FACTORY**  
5668



**OXIA TITANIUM CHAIN ADJUSTER SET**  
6415



**CARBON HEADLIGHT**  
3780



**EXHAUST PIPE RACING TY125**  
7154



**KIT FUEL TANK LONG RIDE SHERCO TRIAL**  
8580



**KIT FUEL TANK LONG RIDE SHERCO TY125 18**  
8090





# CLOTHES



## ENDURO GLOVES

V213.22 (XS)  
V214.22 (S)  
V215.22 (M)  
V216.22 (L)  
V217.22 (XL)  
V218.22 (XXL)  
V219.22 G(XXXL)



## ENDURO JERSEY

V286.22 (S)  
V287.22 (M)  
V288.22 (L)  
V289.22 (XL)  
V290.22 (XXL)  
V291.22 (XXXL)



## ENDURO AIRTECH JERSEY

V410.22 (S)  
V411.22 (M)  
V412.22 (L)  
V413.22 (XL)  
V414.22 (XXL)  
V415.22 (XXXL)



## ENDURO PANTS

V162.22 (XS)  
V163.22 (S)  
V164.22 (M)  
V165.22 (L)  
V166.22 (XL)  
V167.22 (XXL)  
V168.22 (XXXL)  
V169.22 (XXXXL)



## ENDURO BODYWARMER

V352.22 (S)  
V353.22 (M)  
V354.22 (L)  
V355.22 (XL)  
V356.22 (XXL)  
V357.22 (XXXL)



## MAN COAT

V029.19 (XS)  
V030.19 (S)  
V031.19 (M)  
V032.19 (L)  
V033.19 (XL)  
V085.19 (XXL)  
V245.19 (3XL)

## WOMAN COAT

V326.19 (XXS)  
V327.19 (XS)  
V328.19 (S)  
V329.19 (M)  
V330.19 (L)  
V366.19 (XL)



## MAN JACKET

V391.19 (XS)  
V252.19 (S)  
V251.19 (M)  
V250.19 (L)  
V249.19 (XL)  
V248.19 (XXL)  
V247.19 (3XL)

## WOMAN JACKET

V332.19 (XXS)  
V333.19 (XS)  
V334.19 (S)  
V335.19 (M)  
V336.19 (L)  
V392.19 (XL)



## BODY-WARMER MAN TEAM

V418.19 (XS)  
V419.19 (S)  
V420.19 (M)  
V421.19 (L)  
V422.19 (XL)  
V423.19 (XXL)  
V424.19 (3XL)

## BODY-WARMER WOMAN TEAM

V358.19 (XXS)  
V359.19 (XS)  
V360.19 (S)  
V361.19 (M)  
V362.19 (L)  
V363.19 (XL)



## GLOVES NEOPRENE

V437 (7-XS)  
V438 (8-S)  
V439 (9-M)  
V440 (10-L)  
V441 (11-XL)  
V442 (12-XXL)  
V443 (13-3XL)



## DRAPPER CARBON

V055.5



## TOP WINTER CARBON UNDERWEAR

V610 (XS) V614 (XL)  
V611 (S) V615 (XXL)  
V612 (M) V616 (3XL)  
V613 (L)



## LEGGING WINTER CARBON UNDERWEAR

V624 (XS) V628 (XL)  
V625 (S) V629 (XXL)  
V626 (M) V630 (3XL)  
V627 (L)



## TOP SUMMER CARBON UNDERWEAR

V617 (XS) V621 (XL)  
V618 (S) V622 (XXL)  
V619 (M) V623 (3XL)  
V620 (L)



## LEGGING SUMMER CARBON UNDERWEAR

V631 (XS) V635 (XL)  
V632 (S) V636 (XXL)  
V633 (M) V637 (3XL)  
V634 (L)



## MAN HOODIE

V395.19 (XS)  
V263.19 (S)  
V264.19 (M)  
V265.19 (L)  
V266.19 (XL)  
V267.19 (XXL)  
V268.19 (3XL)

## WOMAN HOODIE

V342.19 (XXS)  
V343.19 (XS)  
V344.19 (S)  
V345.19 (M)  
V346.19 (L)



## MAN SHIRT TEAM

V393.19 (XS)  
V080.19 (S)  
V081.19 (M)  
V082.19 (L)  
V083.19 (XL)  
V084.19 (XXL)  
V254.19 (3XL)



## MAN POLO

V416.19 (XS)  
V070.19 (S)  
V071.19 (M)  
V072.19 (L)  
V073.19 (XL)  
V074.19 (XXL)  
V417.19 (3XL)



## TSHIRT MAN TEAM

V396.19 (XS)  
V040.19 (S)  
V041.19 (M)  
V042.19 (L)  
V043.19 (XL)  
V256.19 (XXL)  
V255.19 (3XL)



## SHORT XC

V475 (28-XS)  
V476 (30-S)  
V477 (32-M)  
V478 (34-L)  
V479 (36-XL)  
V480 (38-XXL)



## MAILLOT XC SHERCO

V481 (S)  
V482 (M)  
V483 (L)  
V484 (XL)  
V485 (XXL)  
V486 (3XL)



## LEGGING ROAD BIKE WINTER

V463 (S)  
V464 (M)  
V465 (L)  
V466 (XL)  
V467 (XXL)  
V468 (3XL)



## JERSEY ROAD BIKE WINTER

V469 (S)  
V470 (M)  
V471 (L)  
V472 (XL)  
V473 (XXL)  
V474 (3XL)



## SHORT BIB ROAD BIKE SUMMER

V451 (S)  
V452 (M)  
V453 (L)  
V454 (XL)  
V455 (XXL)  
V456 (3XL)



## JERSEY ROAD BIKE SUMMER

V457 (S)  
V458 (M)  
V459 (L)  
V460 (XL)  
V461 (XXL)  
V462 (3XL)



## TSHIRT BASIC BLUE

V573 (S)  
V574 (M)  
V457 (L)  
V576 (XL)  
V577 (XXL)  
V578 (3XL)



## PANT PADDOCK BLACK

V579 (28) V591 (36)  
V588 (30) V592 (38)  
V589 (32) V593 (40)  
V590 (34) V594 (42)



## SHORTS PADDOCK BLACK

V579 (28) V583 (36)  
V580 (30) V584 (38)  
V581 (32) V585 (40)  
V582 (34) V586 (42)



## ENDURO MASK SHERCO

V10499



## BANANA BAG SHERCO

V10498



## TUBE SCARF SHERCO

V055.22







**SWEATSHIRT MAN AUTHENTIC BRAND**  
V493 (S)  
V494 (M)  
V495 (L)  
V496 (XL)  
V497 (XXL)  
V498 (3XL)



**HOODIE ZIP MAN TRADEMARK**  
V499 (S)  
V500 (M)  
V501 (L)  
V502 (XL)  
V503 (XXL)  
V504 (3XL)



**HOODIE MAN PURE RIDE**  
V505 (S)  
V506 (M)  
V507 (L)  
V508 (XL)  
V509 (XXL)  
V510 (3XL)



**HOODIE MAN PURE RIDE GREY**  
V511 (S)  
V512 (M)  
V513 (L)  
V514 (XL)  
V515 (XXL)  
V516 (3XL)



**SWEAT CAPUCHE FEMME PURE RIDE NOIR**  
V517 (XS)  
V518 (S)  
V519 (M)  
V520 (L)  
V521 (XL)



**TSHIRT PURE RIDE BLACK MAN**  
V523 (S)  
V524 (M)  
V525 (L)  
V526 (XL)  
V527 (XXL)  
V528 (3XL)



**TSHIRT RACING TEAM NOIR**  
V529 (S)  
V530 (M)  
V531 (L)  
V532 (XL)  
V533 (XXL)  
V534 (3XL)



**TSHIRT PURE RIDE GREEN**  
V535 (S)  
V536 (M)  
V537 (L)  
V538 (XL)  
V539 (XXL)  
V540 (3XL)



**TSHIRT RACING TEAM GRIS**  
V553 (S)  
V554 (M)  
V555 (L)  
V556 (XL)  
V557 (XXL)  
V558 (3XL)



**TSHIRT PURE RIDE GREY MAN**  
V559 (S)  
V560 (M)  
V561 (L)  
V562 (XL)  
V563 (XXL)  
V564 (3XL)



**CAP RACING TEAM**  
V595



**CAP PURE RIDE**  
V596



**CAP BASEBALL SHERCO FACTORY**  
V053.20



**CAP SNAPBACK SHERCO FACTORY**  
V331.20



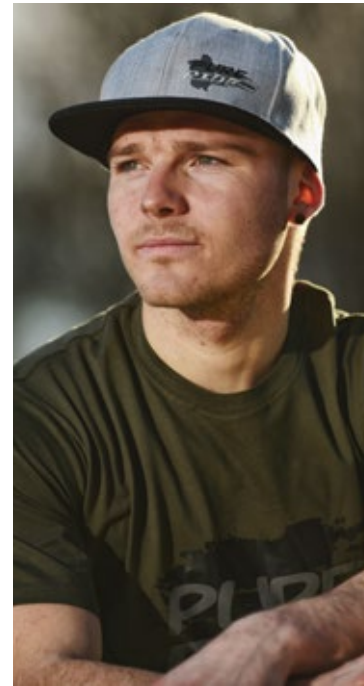
**MASK SHERCO**  
9056



**SUN GLASS**  
V10500



**MENS SWIM TRUNKS**  
V403 (S) V406 (XL)  
V404 (M) V407 (XXL)  
V405 (L) V408 (3XL)



# ACCESSORIES



**HYDRATATION BAG**  
6799.19



**TRAVEL BAG SHERCO**  
8610



**BACKPACK SHERCO**  
8611



**SHERCO SPORT BACKPACK**  
8612



**CHEERING STICK**  
6373

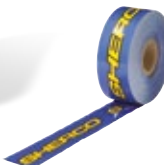


**CARPET SHERCO BLUE 95 X 200 CM**  
5754



**SHERCO MOTORCYCLES BANNER WITH FOOT 3M**  
V226

**SHERCO MOTORCYCLES BANNER WITH FOOT AUTOCALABLE 4.20X0.75**  
V227



**SHERCO SECTION TAPE 400M X 9CM**  
S203



**TENT 3 X 3 SHERCO ALUMINIUM FRAME**  
V212



**KEYRINGS**  
5036



**KEYRINGS S**  
6863



**LANDYARD**  
6357



**USB KEY**  
8596



**MUG**  
10665



**SHERCO BLUE PEN**  
5759



**GREY PEN**  
10664



**NOTE BOOK**  
A4 5761  
A5 5762



## P04

Les hommes qui travaillent chez SHERCO, oeuvrent au quotidien pour que chaque client puisse vivre une expérience de pilotage exceptionnelle au guidon de l'une de nos machines. Une équipe de passionnés unie qui regarde vers le même horizon, avec l'ambition et la certitude que l'histoire de la moto s'écrit aussi avec l'excellence et le savoir faire Made in France.

- 1998 | Création de Sherco
- 1999 | Fabrication de la 1<sup>ère</sup> moto de trial
- 2004 | Fabrication de la 1<sup>ère</sup> moto d'enduro
- 2009 | Première participation au Dakar pour Sherco
- 2010 | 1<sup>er</sup> titre de champion du Monde de Rallye Tout-Terrain
- 2016 | 1<sup>er</sup> titre de champion du Monde EnduroGP
- 2017 | Nouvelle usine en France à Nîmes
- 2019 | 1<sup>er</sup> titre de champion du Monde EnduroGP dans la catégorie 125cc Youthy
- 2020 | 1<sup>er</sup> titre de champion du Monde EnduroGP dans la catégorie Junior
- 2021 | Meilleur place au Dakar avec une 6<sup>ème</sup> place pour Santolino

### 

## P14

**2T** TEMPS **125 SE FACTORY**

**La moto idéale pour démarrer en Enduro et progresser.**
La Sherco 125 Factory est la machine parfaite pour faire ses premiers pas dans le pilotage est prendre un maximum de plaisir. Avec des sensations garanties à tous les étages, la nouvelle 125 FACTORY apportera émotion et plaisir aux novices comme aux pilotes confirmés sur tous les terrains de jeux. Puissante, coupleuse, compacte et agile, la 125 FACTORY est la moto idéale.

## P16

**Légereté, agilité et couple : le 3-en-1 de la 125 SE**

**CARACTÉRISTIQUES**

- Kit déco 2023
- Nouvelle selle diamant grise SELLE DALLA VALLE
- Fourche KYB à cartouche fermée avec setting hydraulique et tarage des ressorts spécifique à chaque modèle. Ø 48 fourreaux - course 300 mm
- Amortisseur KYB 50 avec setting hydraulique et tarage des ressorts spécifique à chaque modèle. Ø 18 mm - course 330 mm
- Sabot moteur AXP 6 mm
- Disque de frein avant GALFER
- Nouvelle mousse de guidon NEKEN plus ergonomique
- Vase d'expansion
- Nouvelles plaquettes de frein BREMBO
- Jantes EXCEL noires
- Pneu MICHELIN Enduro Medium
- Nouveau système de gestion électronique des valves SBS
- 2 cartographies (hard and soft)
- Réservoir de 10,4 L

### 

## P18

**2T** TEMPS **250|300 SE FACTORY**

**La référence chez Sherco, les 250/300 Factory expriment tout le savoir faire et l'expertise de la marque.**
Quel que soit le terrain, sur du roulant ou pour du franchissement, les 250/300 sont conçues et équipées pour passer toutes les difficultés. En montagne, en forêt, dans nos campagnes, sur le sable, les rochers, la boue et les pierriers rien ne les arrête.

## P20

**Du couple en bas , de la puissance en haut, du fun et de l'efficacité.**

**CARACTÉRISTIQUES**

- Kit déco 2023
- Nouvelle selle diamant grise SELLE DALLA VALLE
- Fourche KYB à cartouche fermée avec setting hydraulique et tarage des ressorts spécifique à chaque modèle. Ø 48 fourreaux - course 300 mm
- Amortisseur KYB 50 avec setting hydraulique et tarage des ressorts spécifique à chaque modèle. Ø 18 mm - course 330 mm
- Sabot moteur AXP 6 mm
- Disque de frein avant GALFER
- Nouvelle mousse de guidon NEKEN plus ergonomique
- Vase d'expansion et ventilateur de série
- Nouvelles plaquettes de frein BREMBO
- Jantes EXCEL noires
- Pneus MICHELIN Enduro Medium
- Le guidage du sélecteur de vitesse a été modifié pour faciliter son démontage en situation de course.
- Démarrreur électrique
- 2 cartographies (hard and soft)
- Réservoir de 10,4 L
- BS-Battery 12V 140A Lithium

### 

## P22

**4T** TEMPS **250|300 SEF FACTORY**

**Sans doute le meilleur 4 temps du marché.**
Motricité, légèreté, maniabilité et performance, c'est en résumé ce qui caractérise cette machine d'exception. Une moto qui vous sort sans forcer de toutes les situations. Avec une plage de fonctionnement illimitée, c'est la moto qui s'adapte à son pilote.

## P24

**Polyvalence et performance**

**CARACTÉRISTIQUES**

- Kit déco 2023
- Nouvelle selle diamant grise SELLE DALLA VALLE

- Fourche KYB à cartouche fermée avec setting hydraulique et tarage des ressorts spécifique à chaque modèle. Ø 48 fourreaux - course 300 mm
- Amortisseur KYB 50 avec setting hydraulique et tarage des ressorts spécifique à chaque modèle. Ø 18 mm - course 330 mm
- Sabot moteur AXP 6 mm
- Disque de frein avant GALFER
- Nouvelle mousse de guidon NEKEN plus ergonomique
- Vase d'expansion et ventilateur de série
- Nouvelles plaquettes de frein BREMBO
- Jantes EXCEL noires
- Pneus MICHELIN Enduro Medium
- Ligne d'échappement Akrapovič avec collecteur titane
- Démarrreur électrique
- 2 cartographies (hard and soft)
- Réservoir de 9,7 L

### 

## P26

**4T** TEMPS **450|500 SEF FACTORY**

**SHERCO FACTORY RALLY, la puissance et la fiabilité qui a fait ses preuves sur le Dakar.**

Développée par nos ingénieurs et mise au point par notre Team sur le banc d'essais impitoyable des rally raids, la SHERCO 450/500 FACTORY vous accompagnera avec performance et fiabilité dans vos rêves de grands espaces.

## P28

**Le plaisir sans limite**

Un plaisir de conduite sans limite qui s'adapte à tous types de pilotage. Une moto increvable, qui trace la route avec pour seule contrainte de bien vouloir prendre le temps de s'arrêter un peu, au moins pour ravitailler...

**CARACTÉRISTIQUES**

- Kit déco 2023
- Nouvelle selle diamant grise SELLE DALLA VALLE
- Fourche KYB à cartouche fermée avec setting hydraulique et tarage des ressorts spécifique à chaque modèle. Ø 48 fourreaux - course 300 mm
- Amortisseur KYB 50 avec setting hydraulique et tarage des ressorts spécifique à chaque modèle. Ø 18 mm - course 330 mm
- Sabot moteur AXP 6 mm
- Disque de frein avant GALFER
- Nouvelle mousse de guidon NEKEN plus ergonomique
- Vase d'expansion et ventilateur de série
- Nouvelles plaquettes de frein BREMBO
- Jantes EXCEL noires
- Pneus MICHELIN Enduro Medium
- Nouvel échappement Sherco Factory
- Démarrreur électrique
- 2 cartographies (hard and soft)
- Réservoir de 9,7 L



FICHES TECHNIQUES	2 TEMPS			4 TEMPS			
	125 SE	250 SE	300 SE	250 SEF	300 SEF	450 SEF	500 SEF
Moteur	2 temps mono-cylindre avec commande électronique des valves et booster			4 temps DOHC, 4 soupapes technologie SHERCO			
Cylindrée	124,81cc	249,32cc	293,14cc	248,43cc	303,68cc	449,40cc	478,22cc
Alésage et course	54 x 54,50 mm	66,40 x 72 mm	72 x 72 mm	78 x 52,20 mm	84 x 54,80 mm	95 x 63,40mm	98 x 63,40 mm
Alimentation	Carburateur Keihin PWK 36			Injection électronique Synerject			
Refroidissement	Liquide avec circulation forcée						
Démarrage	Démarrreur électrique						
Batterie	BS Battery 12V 140A Lithium						
Échappement	Pot acier chromé. Silencieux aluminium			Ligne complète Akrapovič		Collecteur SHERCO Factory + Silencieux Akrapovič	
Transmission	6 vitesses - primaire par cascade de pignons et secondaire par chaîne						
Embrayage	Hydraulique, multidisques en bain d'huile						
Allumage	Alternateur 220 W						
Chassis	Acier haute résistance au Chrome-Molybdène semi-périmétrique						
Réservoir essence	Capacité de 10,4 L			Capacité de 9,7 L			
Freins	Brembo hydraulique, Ø 260 mm (avant) - Ø 220 mm (arrière)						
Suspension avant	Fourche KYB à cartouche fermée avec setting hydraulique et tarage des ressorts spécifique à chaque modèle. Ø 48 fourreaux - course 300 mm						
Suspension arrière	Amortisseur KYB 50 avec setting hydraulique et tarage des ressorts spécifique à chaque modèle. Ø 18 mm - course 330 mm						
Roue avant	Jante Excel 1,60 x 21" anodisée noire et pneu Michelin Enduro Medium						
Roue arrière	Jante Excel 2,15 x 18" anodisée noire et pneu Michelin Enduro Medium						
Empattement	1465 mm	1480 mm		1480 mm		1490 mm	
Garde au sol	355 mm						
Hauteur de selle	950 mm						





## P04

Bei SHERCO arbeiten unsere Mitarbeiter jeden Tag daran, sicherzustellen, dass jeder Kunde ein außergewöhnliches Fahrerlebnis am Lenker eines unserer Motorräder genießen kann. Ein Team von leidenschaftlichen und vereinten Mitarbeitern, die eine gemeinsame Vision haben, ehrgeizig sind und davon überzeugt sind, dass die Geschichte des Motorsports aus Exzellenz und Know-how „Made in France“ besteht.

- 1998 | Gründung von Sherco
- 1999 | Herstellung des 1. Trial-Motorrads
- 2004 | Herstellung des 1. Enduro-Motorrads
- 2009 | Erste Teilnahme an der Rallye Dakar für Sherco
- 2010 | 1. Geländerallye-Weltmeistertitel
- 2016 | 1. EnduroGP-Weltmeistertitel
- 2017 | Neues Werk in Nîmes, Frankreich
- 2019 | 1. EnduroGP-Weltmeistertitel in der 125cm³-Jugendklasse
- 2020 | 1. EnduroGP-Weltmeistertitel in der Juniorenklasse
- 2021 | Bester Platz bei der Dakar mit einem 6. Platz für Santolìnoe

## P14 2T TAKTER **125 SE FACTORY**

**Das ideale motorrad für einsteiger und fortgeschrittene enduro-fahrer.**

Die Sherco 125 Factory ist die perfekte Maschine für Einsteiger, um loszulegen und das Beste aus ihr herauszuholen. Die neue 125 FACTORY bietet sowohl Einsteigern als auch erfahrenen Fahrern Nervenkitzel und Vergnügen auf jedem Gelände. Kraftvoll, dynamisch, kompakt und wendig - die 125 FACTORY ist das ideale Motorrad.

## P16

**Leichtigkeit, Agilität und Drehmoment: das 3-in-1 der 125 SE**

**SPEZIFIKATIONEN**

- Neuer Grafik-Satz 2023
- Neues Rautenmuster, grau, SELLE DALLA VALLE-Sitz
- Geschlossene Cartridge-Gabel von KYB mit hydraulischer Einstellung und spezifischer Federkalibrierung für die 125 SE. 48 mm Rohre - 300 mm Federweg
- Stoßdämpfer von KYB mit hydraulischer Einstellung und spezifischer Federkalibrierung für die 125 SE. 18 mm - 330 mm Federweg
- AXP 6 mm Gleitplatte
- GALFER vordere Bremsscheibe
- Neues ergonomisches NEKEN-Lenkerpolster
- Ausgleichsbehälter
- Neue BREMBO-Bremsbeläge
- Schwarze EXCEL-Felgen
- MICHELIN Medium-Enduro-Reifen
- Neues elektronisches Auslassventilsystem SBS
- E-Starter
- 2 AUSFÜHRUNGEN (Hard und Soft)
- 10,4 L Fassungsvermögen (2.75 US gal)

## P18 2T TAKTER **250|300 SE FACTORY**

**Die 250/300 Factory, ein Referenzmodell von Sherco, verkörpert das gesamte Know-how und die Erfahrung der Marke Sherco.**

Unabhängig vom Gelände, ob flach oder uneben, die 250/300 wurde entwickelt und ausgestattet, um alle Arten von Herausforderungen zu meistern. Ob in den Bergen oder in den Wäldern, auf Feldern, Sand, Felsen, im Schlamm oder an der Küste - sie können alles bewältigen.

## P20

**Drehmoment unten, Leistung oben - großer Spaß und Spitzenleistung.**

**SPEZIFIKATIONEN**

- Neuer Grafik-Satz 2023
- Neues Rautenmuster, grau, SELLE DALLA VALLE-Sitz
- Geschlossene Cartridge-Gabel von KYB mit hydraulischer Einstellung und spezifischer Federkalibrierung für jedes Modell. 48 mm Rohre - 300 mm Federweg
- KYB-Stoßdämpfer mit hydraulischer Einstellung und spezifischer Federkalibrierung für jedes Modell. 18 mm - 330 mm Federweg
- AXP 6 mm Gleitplatte
- GALFER vordere Bremsscheibe
- Neues ergonomisches NEKEN-Lenkerpolster
- Ausgleichsbehälter und Lüfter
- Neue BREMBO-Bremsbeläge
- Schwarze EXCEL-Felgen
- MICHELIN Medium-Enduro-Reifen
- Der Gangwahlhebel wurde so verändert, dass er in einer Rennsituation leichter entfernt werden kann.

- E-Starter
- 2 AUSFÜHRUNGEN (Hard und Soft)
- 10,4 L Fassungsvermögen (2.75 US gal)
- BS-Battery 12 V 14A Lithium

## P22 4T TAKTER **250|300 SE FACTORY**

**Zweifellos ist dies das beste 4-Takt-Motorrad auf dem Markt.**

Kraft, Leichtigkeit, Manövrierbarkeit und Leistung sind, kurz gesagt, was dieses außergewöhnliche Motorrad ausmacht. Ein Motorrad, das in jeder Situation mit Leichtigkeit gefahren werden kann. Mit einem unbegrenzten Leistungsspektrum passt sich dieses Motorrad seinem Fahrer an.

## P24

**Vielseitigkeit und Leistung**

**SPEZIFIKATIONEN**

- Neuer Grafik-Satz 2023
- Neues Rautenmuster, grau, SELLE DALLA VALLE-Sitz
- Geschlossene Cartridge-Gabel von KYB mit hydraulischer Einstellung und spezifischer Federkalibrierung für jedes

Modell. 48 mm Rohre - 300 mm Federweg

- KYB-Stoßdämpfer mit hydraulischer Einstellung und spezifischer Federkalibrierung für jedes Modell. 18 mm - 330 mm Federweg
- AXP 6 mm Gleitplatte
- GALFER vordere Bremsscheibe
- Neues ergonomisches NEKEN-Lenkerpolster
- Ausgleichsbehälter und Lüfter
- Neue BREMBO-Bremsbeläge
- Schwarze EXCEL-Felgen
- MICHELIN Medium-Enduro-Reifen
- AKRAPOVIČ Titan-Auspuff
- E-Starter
- 2 AUSFÜHRUNGEN (Hard und Soft)
- 9,7 L Fassungsvermögen (2.56 US gal)
- BS-Battery 12 V 14A Lithium

## P26 4T TAKTER **450|500 SE FACTORY**

**SHERCO FACTORY RALLY, Leistung und Zuverlässigkeit, nachgewiesen bei der Rallye Dakar.**

Die SHERCO 450/500 FACTORY wurde von unseren Ingenieuren entwickelt und von unserem Team auf dem unerbitlichen Rallye-Raid-Prüfstand feinabgestimmt, damit sie in jedem erdenklichen freien Gelände effizient und zuverlässig funktioniert.

## P28

**Grenzenloser Fahrspaß**

Unbegrenztes Fahrvergnügen, das sich jedem Fahrstil anpasst. Ein Motorrad, das niemals aufgibt, dessen einzige Einschränkung auf der Straße die Notwendigkeit ist, kurz anzuhalten, zumindest zum Tanken ...

**SPEZIFIKATIONEN**

- Neuer Grafik-Satz 2023
- Neues Rautenmuster, grau, SELLE DALLA VALLE-SITZ
- Geschlossene Cartridge-Gabel von KYB mit hydraulischer Einstellung und spezifischer Federkalibrierung für jedes Modell. 48 mm Rohre - 300 mm Federweg
- KYB-Stoßdämpfer mit hydraulischer Einstellung und spezifischer Federkalibrierung für jedes Modell. 18 mm - 330 mm Federweg
- AXP 6 mm Gleitplatte
- GALFER vordere Bremsscheibe
- Neues ergonomisches NEKEN-Lenkerpolster
- Ausgleichsbehälter und Lüfter
- Neue BREMBO-Bremsbeläge
- Schwarze EXCEL-Felgen
- MICHELIN Medium-Enduro-Reifen
- Neuer SHERCO FACTORY-Auspuff
- E-Starter
- 2 AUSFÜHRUNGEN (Hard und Soft)
- 9,7 L Fassungsvermögen (2.56 US gal)



TECHNISCHE DATEN	2 TAKT			4 TAKT			
	125 SE	250 SE	300 SE	250 SEF	300 SEF	450 SEF	500 SEF
<b>Motor</b>	1 Zylinder mit elekt. Auslasssteuerung Sherco Technologie			1 Zylinder DOHC mit 4 Ventilen Sherco Technologie			
<b>Hubraum</b>	124,81cc	249,32cc	293,14cc	248,43cc	303,68cc	449,40cc	478,22cc
<b>Bohrung / Hub</b>	54 x 54,50 mm	66,40 x 72 mm	72 x 72 mm	78 x 52,20 mm	84 x 54,80 mm	95 x 63,40mm	98 x 63,40 mm
<b>Gemischaufbereit.</b>	KEIHIN PWK 36			Digitale Einspritzanlage Synerject			
<b>Kühlung</b>	Wassergekühlt / Zwangszirkulation						
<b>Start</b>	Elektrostarter						
<b>Batterie</b>	BS Battery 12V 140A Lithium						
<b>Auspuff</b>	Verchr. Krümmer Alu Dämpfer			Akrapovič Titan Komplettanlage		SHERCO factory Krümmer Akrapovič Dämpfer	
<b>Getriebe</b>	6 Gang Getriebe						
<b>Kupplung</b>	Mehrscheibenkupplung in Ölbad, hydraulisch betätigt						
<b>Zündung</b>	220 W Lichtmaschine						
<b>Rahmen</b>	Semi-Perimeter Rahmen aus Chrom Molybdän-Stahl						
<b>Tank</b>	10,4 Liter			9,7 Liter			
<b>Bremsen</b>	Brembo mit Ø 260mm vorn und Ø 220mm hinten						
<b>Gabel</b>	KYB Gabel, 48 mm Durchmesser und 300mm Federweg						
<b>Stoßdämpfer</b>	KYB Stoßdämpfer Progressiv mit Umlenkung, einstellbar in high und low Speed und Pre-load Feder. 330 mm Federweg						
<b>Vorderrad</b>	1.60 x 21" schwarze Excel Felge und Michelin Enduro Competition Schlauchreifen						
<b>Hinterrad</b>	2.15 x 18" schwarze Excel Felge und Michelin Enduro Competition Schlauchreifen						
<b>Radstand</b>	1465 mm	1480 mm		1480 mm		1490 mm	
<b>Bodenfreiheit</b>	355 mm						
<b>Sitzhöhe</b>	950 mm						





## P04

El personal de SHERCO trabaja a diario para que cada cli-ente pueda disfrutar de una experiencia de conducción ex-cepcional sobre el manillar de una de nuestras motocicletas. Un equipo de trabajadores apasionados y unidos que mira hacia un mismo horizonte, con la ambición y la certeza de que la historia de la motocicleta también se escribe con ex-celencia y saber hacer Made in France.

- 1998 l fundación de Sherco
- 1999 l fabricación de la 1.ª moto de trial
- 2004 l fabricación de la 1.ª moto de enduro
- 2009 l 1.º participación de Sherco en el Dakar
- 2010 l 1.ºtítulo del campeonato mundial de rally todo-terreno
- 2016 l 1.º título del mundial EnduroGP
- 2017 l nueva fábrica en Nimes, Francia
- 2019 l 1.º título mundial de EnduroGP en la categoría 125 c. c. Juvenil
- 2020 l 1.º título mundial de EnduroGP en la clase Júnior
- 2021 l Mejor posición en el Dakar con un 6º puesto para Santolino

### 2019

### 2020

**P14** <sup>ET</sup> TIEMPOS **125** **SE FACTORY**
**La moto ideal para iniciarse en el Enduro y progresar.**
La Sherco 125 Factory es la máquina perfecta para dar tus primeros pasos en la conducción y disfrutar al máximo. Con sensaciones garantizadas a todos los niveles, la nueva 125 FACTORY proporcionará emoción y placer tanto a pilo-tos novatos como experimentados en todos los terrenos de juego. Potente, dinámica, compacta y ágil, la 125 FACTORY es la moto ideal..

## P16

**Ligereza, agilidad y torque: el 3 en 1 de la 125 SE**

**CARACTERÍSTICAS**

- Kit de decoración 2023
- Nuevo sillín gris con patrón de rombos SELLE DALLA VALLE
- Horquilla de cartucho cerrado KYB con ajuste hidráulico y calibración de muelle específica para la 125 SE. Tubos de 48 mm - 300 mm de recorrido
- Amortiguador KYB con ajuste hidráulico y calibración de muelle específica para la 125 SE. 18 mm - 330 mm de re-corrído
- Cubrecárter AXP de 6 mm
- Disco de freno delantero GALFER
- Nueva almohadilla ergonómica para manillar NEKEN
- Vaso de expansión
- Nuevas pastillas de freno BREMBO
- Llantas EXCEL negras
- Neumáticos MICHELIN Medium Enduro
- Nuevo sistema de válvula de escape electrónica SBS
- Arranque eléctrico
- 2 MAPAS (duro y blando)
- 10,4 l de capacidad (2,75 galones estadounidenses)

## 2021

### P18 <sup>ET</sup> TIEMPOS 250 | 300 **SE FACTORY**

**La 250/300 Factory, un referente en Sherco, expresa todo el saber hacer y la experiencia de la marca.**

Sea cual sea el terreno, llano o desigual, las 250/300 se han diseñado y equipado para superar todas las dificultades. Ya sea en la montaña o en el bosque, en nuestros campos, en la arena, en las rocas, en el barro y en el pedregal, nada las detiene.

## P20

**Torque en la parte inferior, potencia en la parte supe-rior, gran diversión y rendimiento.**

**CARACTERÍSTICAS**

- Kit de decoración 2023
- Nuevo sillín gris con patrón de rombos SELLE DALLA VALLE
- Horquilla de cartucho cerrado KYB con ajuste hidráulico y calibración de muelle específica para cada modelo. Tubos de 48 mm - 300 mm de recorrido
- Amortiguador KYB con ajuste hidráulico y calibración de muelle específica para cada modelo. 18 mm - 330 mm de recorrido
- Cubrecárter AXP de 6 mm
- Disco de freno delantero GALFER
- Nueva almohadilla ergonómica para manillar NEKEN
- Vaso de expansión y ventilador
- Nuevas pastillas de freno BREMBO
- Llantas EXCEL negras
- Neumáticos MICHELIN Medium Enduro
- El selector de marchas se ha modificado para facilitar su extracción en caso de carrera
- Arranque eléctrico
- 2 MAPAS (duro y blando)
- 10,4 l de capacidad (2,75 galo

### 2022

### P22 <sup>ET</sup> TIEMPOS 250 | 300 **SEF FACTORY**

**Sin duda la mejor 4 tiempos del mercado.**

Motricidad, ligereza, maniobrabilidad y rendimiento es, en resumen, lo que caracteriza a esta moto excepcional.

Una moto que se puede conducir con facilidad en cualquier situación. Con un rango de funcionamiento ilimitado, es la moto la que se adapta a su piloto.

## P24

**Polivalencia y rendimiento**

**CARACTERÍSTICAS**

- Nuevo kit de decoración 2023
- Nuevo sillín gris con patrón de rombos SELLE DALLA VALLE
- Horquilla de cartucho cerrado KYB con ajuste hidráulico y calibración de muelle específica para cada modelo. Tubos de 48 mm - 300 mm de recorrido
- Amortiguador KYB con ajuste hidráulico y calibración de

## 2023

muelle específica para cada modelo. 18 mm - 330 mm de recorrido

- Cubrecárter AXP de 6 mm
- Disco de freno delantero GALFER
- Nueva almohadilla ergonómica para manillar NEKEN
- Vaso de expansión y ventilador
- Nuevas pastillas de freno BREMBO
- Llantas EXCEL negras
- Neumáticos MICHELIN Medium Enduro
- Tubo de escape de titanio AKRAPOVIČ
- Arranque eléctrico
- 2 MAPAS (duro y blando)
- 9,7 l de capacidad (2,56 galones estadounidenses)
- BS-Battery 12 V 14A Lithium

### 2024

### P26 <sup>ET</sup> TIEMPOS 450 | 500 **SEF FACTORY**

**SHERCO FACTORY RALLY, potencia y fiabilidad proba-das en el Dakar.**

Desarrollada por nuestros ingenieros y puesta a punto por nuestro equipo en el implacable banco de pruebas de los rally raids, la SHERCO 450/500 FACTORY te acompañará con rendimiento y fiabilidad en cualquier espacio abierto que te imagines.

## P28

**El placer sin límites.**

El placer de conducir sin límites que se adapta a todos los estilos de conducción.

Una moto incansable, cuya única limitación durante el re-corrído es la necesidad de detenerse un momento, al menos para repostar...

**Líder en los espacios abiertos**

**CARACTERÍSTICAS**

- Kit de decoración 2023
- Nuevo sillín gris con patrón de rombos SELLE DALLA VALLE
- Horquilla de cartucho cerrado KYB con ajuste hidráulico y calibración de muelle específica para cada modelo. Tubos de 48 mm - 300 mm de recorrido
- Amortiguador KYB con ajuste hidráulico y calibración de muelle específica para cada modelo. 18 mm - 330 mm de recorrido
- Cubrecárter AXP de 6 mm
- Disco de freno delantero GALFER
- Nueva almohadilla ergonómica para manillar NEKEN
- Vaso de expansión y ventilador
- Nuevas pastillas de freno BREMBO
- Llantas EXCEL negras
- Neumáticos MICHELIN Medium Enduro
- Nuevo tubo de escape SHERCO FACTORY
- Arranque eléctrico
- 2 MAPAS (duro y blando)
- 9,7 l de capacidad (2,56 galones estadounidenses)Nouvel échappement Sherco Factory
- Démarrreur électrique
- 2 cartographies (hard and soft)
- Réservoir de 9,7 L



### 2024

### 2025

### 2026

### 2027

### 2028

### 2029

### 2030

### 2031

### 2032

### 2033

### 2034

### 2035

### 2036

### 2037

### 2038

### 2039

### 2040

### 2041

### 2042

### 2043

### 2044

### 2045

### 2046

### 2047

### 2048

### 2049

### 2050

### 2051

### 2052

### 2053

### 2054

### 2055

### 2056

### 2057

### 2058

### 2059

### 2060

### 2061

### 2062

### 2063

### 2064

### 2065

### 2066

### 2067

### 2068

### 2069

### 2070

### 2071

### 2072

### 2073

### 2074

### 2075

### 2076

### 2077



## P04

Il personale di SHERCO lavora quotidianamente per far sì che ogni cliente possa vivere un'eccezionale esperienza di guida in sella a una delle nostre moto.

Una squadra di lavoratori appassionati e affiatati che punta verso un unico obiettivo, con l'ambizione e la certezza che la storia della motocicletta si scrive anche grazie all'eccellenza e al savoir faire Made in France.

- 1998 | Fondazione di Sherco
- 1999 | Produzione della prima moto da Trial
- 2004 | Produzione della prima moto da Enduro
- 2009 | 1° partecipazione di Sherco alla Dakar
- 2010 | 1° titolo mondiale nel rally
- 2016 | 1° titolo mondiale Enduro
- 2017 | Nuovo stabilimento francese di Nîmes
- 2019 | 1° titolo mondiale Enduro nella categoria Youth 125cc
- 2020 | 1° titolo mondiale Enduro nella categoria Junior
- 2021 | Miglior posto alla Dakar con un 6° posto per Santolino

## P12

## P14

**2T** TEMPI **125 SE FACTORY**

**La moto ideale per avvicinarsi all'Enduro e migliorarsi.**
La Sherco 125 Factory è la moto perfetta per muovere i primi passi alla guida e divertirsi al massimo. Con sensazioni garantite a tutti i livelli, la nuova moto 125 FACTORY susciterà emozione e piacere su ogni tipo di terreno, tanto ai piloti principianti quanto agli esperti. Potente, dinamica, agile e compatta, la 125 FACTORY è la moto ideale.

## P16

**Leggerezza, agilità e coppia motrice: la 3 in 1 della 125 SE SPECS**

- Nuova grafica 2023
- Nuova sella grigia a rombi SELLA DALLA VALLE
- Forcella KYB a cartuccia chiusa con regolazione idraulica e taratura specifica della molla per la 125 SE. Steli ø 48 mm, corsa 300 mm
- Ammortizzatore KYB con regolazione idraulica e taratura specifica della molla per la 125 SE. Steli ø 18 mm, corsa 330 mm
- Paramotore AXP 6 millimetri
- Disco freno anteriore GALFER
- Nuovo paracolpi manubrio ergonomico NEKEN
- Vaso di espansione
- Nuove pastiglie freno BREMBO
- Cerchi EXCEL neri
- Pneumatici MICHELIN Enduro Medium
- Nuovo sistema di valvola di scarico elettronica SBS
- Avviamento elettrico
- Doppia mappatura (hard/soft)
- Capacità 10,4 L

# P18

**2T** TEMPI **250|300 SE FACTORY**

**La 250/300 Factory, un riferimento in casa Sherco, esprime tutto il savoir faire e l'esperienza del marchio.**
Qualunque sia il tipo di terreno, piano o irregolare, il 250 e il 300 sono stati progettati e adattati per superare qualsiasi difficoltà. Che sia in montagna o nei boschi, nei campi, sulla sabbia, sulla roccia, nel fango o sulle pietraie, niente la ferma.

## P20

**Coppia nei bassi regimi e potenza ad alti regimi, gran divertimento e prestazioni elevate.**

- SPECS**
- Nuova grafica 2023
  - Nuova sella grigia a rombi SELLA DALLA VALLE
  - Forcella KYB a cartuccia chiusa con regolazione idraulica e taratura specifica della molla per ciascun modello. Steli ø 48 mm, corsa 300 mm
  - Ammortizzatore KYB con regolazione idraulica e taratura specifica della molla per ciascun modello. Steli ø 18 mm, corsa 330 mm
  - Paramotore AXP 6 millimetri
  - Disco freno anteriore GALFER
  - Nuovo paracolpi manubrio ergonomico NEKEN
  - Vaso di espansione e ventola
  - Nuove pastiglie freno BREMBO
  - Cerchi EXCEL neri
  - Pneumatici MICHELIN Enduro Medium
  - Il selettore del cambio è stato modificato per facilitarne la rimozione in gara.
  - Avviamento elettrico
  - Doppia mappatura (hard/soft)
  - Capacità 10,4 L
  - BS-Battery 12 V 14A Lítio

## P22

**4T** TEMPI **250|300 SEF FACTORY**

**Senza alcun dubbio il miglior 4 tempi del mercato.**
Motricità, leggerezza, manovrabilità e prestazioni sono, ri-assumendo, ciò che caratterizza questa moto eccezionale. Una moto semplice da guidare in qualsiasi situazione. Con un range di utilizzo illimitato, è la moto che si adatta al suo pilota.

## P24

- Polivalenza e prestazioni**
- SPECS**
- Nuova grafica 2023
  - Nuova sella grigia a rombi SELLA DALLA VALLE
  - Forcella KYB a cartuccia chiusa con regolazione idraulica

- taratura specifica della molla per ciascun modello. Steli ø 48 mm, corsa 300 mm
- Ammortizzatore KYB con regolazione idraulica e taratura specifica della molla per ciascun modello. Steli ø 18 mm, corsa 330 mm
- Paramotore AXP 6 millimetri
- Disco freno anteriore GALFER
- Nuovo paracolpi manubrio ergonomico NEKEN
- Vaso di espansione e ventola
- Nuove pastiglie freno BREMBO
- Cerchi EXCEL neri
- Pneumatici MICHELIN Enduro Medium
- Impianto di scarico completo AKRAPOVIČ
- Avviamento elettrico
- Doppia mappatura (hard/soft)
- Capacità 9,7 L
- BS-Battery 12 V 14A Lítio

## P26

**4T** TEMPI **450|500 SEF FACTORY**

- Nuova grafica 2023
- Nuova sella grigia a rombi SELLA DALLA VALLE
- Forcella KYB a cartuccia chiusa con regolazione idraulica e taratura specifica della molla per ciascun modello. Steli ø 48 mm, corsa 300 mm
- Ammortizzatore KYB con regolazione idraulica e taratura specifica della molla per ciascun modello. Steli ø 18 mm, corsa 330 mm
- Paramotore AXP 6 millimetri
- Disco freno anteriore GALFER
- Nuovo paracolpi manubrio ergonomico NEKEN
- Vaso di espansione e ventola
- Nuove pastiglie freno BREMBO
- Cerchi EXCEL neri
- Pneumatici MICHELIN Enduro Medium
- Il selettore del cambio è stato modificato per facilitarne la rimozione in gara.
- Avviamento elettrico
- Doppia mappatura (hard/soft)
- Capacità 10,4 L
- BS-Battery 12 V 14A Lítio

## P28

**4T** TEMPI **450|500 SEF FACTORY**

**SHERCO FACTORY RALLY, potenza e affidabilità testate nella Dakar.**
Sviluppata dai nostri ingegneri e perfezionata dalla nostra squadra nell'insaziabile banco di prova dei rally raid, la SHERCO 450/500 FACTORY ti accompagnerà in qualsiasi spazio aperto con affidabilità e prestazioni elevate.

## P28

**Il piacere senza limiti**

Il piacere di guidare senza limiti che si adatta a tutti gli stili di guida. Una moto instancabile, il cui unico limite durante il percorso non è altro che il bisogno di fermarsi un momento, almeno per riposarsi...

- SPECS**
- Nuova grafica 2023
  - Nuova sella grigia a rombi SELLA DALLA VALLE
  - Forcella KYB a cartuccia chiusa con regolazione idraulica e taratura specifica della molla per ciascun modello. Steli ø 48 mm, corsa 300 mm
  - Ammortizzatore KYB con regolazione idraulica e taratura specifica della molla per ciascun modello. Steli ø 18 mm, corsa 330 mm
  - Paramotore AXP 6 millimetri
  - Disco freno anteriore GALFER
  - Nuovo paracolpi manubrio ergonomico NEKEN
  - Vaso di espansione e ventola
  - Nuove pastiglie freno BREMBO
  - Cerchi EXCEL neri
  - Pneumatici MICHELIN Enduro Medium
  - Nuovo scarico SHERCO FACTORY
  - Avviamento elettrico
  - Doppia mappatura (hard/soft)
  - Capacità 9,7 L



SCHEDA TECNICA	2 TEMPI			4 TEMPI			
	125 SE	250 SE	300 SE	250 SEF	300 SEF	450 SEF	500 SEF
<b>Motore</b>	2 tempi «monocilindro con valvola sullo scarico comandata elettronicamente»			4 tempi, 4 valvole, con tecnologia DOHC Sherco			
<b>Cilindrata</b>	124,81cc	249,32cc	293,14cc	248,43cc	303,68cc	449,40cc	478,22cc
<b>Alesaggio per corsa</b>	54 x 54,50 mm	66,40 x 72 mm	72 x 72 mm	78 x 52,20 mm	84 x 54,80 mm	95 x 63,40mm	98 x 63,40 mm
<b>Alimentazione</b>	Carburatore KEIHIN PWK 36			Iniezione elettronica digitale Synerject			
<b>Raffreddamento</b>	Raffreddamento a liquido forzato						
<b>Starter</b>	Avviamento elettrico						
<b>Batteria</b>	BS Battery 12V 140A Lithium						
<b>Impianto di scarico</b>	Tubo cromato con silenziatore in alluminio			Impianto di scarico Akrapovič completo	Scarico SHERCO factory con silenziatore Akrapovič		
<b>Trasmissione</b>	Cambio sequenziale a 6 rapporti, rapporto primario a ingranaggi, rapporto secondario a catena						
<b>Frizione</b>	Idraulica, multidisco in bagno d'olio						
<b>Accensione</b>	Alternatore 220 W						
<b>Telaio</b>	Telaio semiperimetrale in lega di Acciaio al Cromo Molibdeno						
<b>Serbatoio</b>	Capacità 10.4 L			Capacità 9,7 L			
<b>Freni</b>	Impianto idraulico Brembo Disco anteriore Ø 260 mm Disco posteriore Ø 220 mm						
<b>Sospensione anteriore</b>	Forcella KYB con regolazione idraulica e taratura specifica della molla per ciascun modello. Steli ø 48mm, corsa 300mm						
<b>Sospensione posteriore</b>	Ammortizzatore KYB 50mm con regolazione idraulica e taratura specifica della molla per ciascun modello. Steli ø 18 mm, corsa 330 mm						
<b>Ruota anteriore</b>	Cerchio excel nero 1.60 x 21" – Pneumatico Michelin Enduro Medio						
<b>Ruota posteriore</b>	Cerchio excel nero 2.15 x 18" – Pneumatico Michelin Enduro Medio						
<b>Interasse</b>	1465 mm	1480 mm	1480 mm	1480 mm	1490 mm	1490 mm	1490 mm
<b>Altezza min. da terra</b>	355 mm						
<b>Altezza sella</b>	950 mm						





## 59 LÉXICO  PORTUGUÊS

## P04

O pessoal da SHERCO trabalha diariamente para que cada cliente possa usufruir de uma experiência de condução excecional sobre o guiador de uma das nossas motos. Uma equipa de trabalhadores apaixonados e unidos, que olha para o mesmo horizonte, com a ambição e a certeza de que a história da moto também se escreve com a excelência e o know-how Made in France

- 1998 | fundação da Sherco
- 1999 | fabrico da primeira moto de trial
- 2004 | fabrico da primeira moto de enduro
- 2009 | primeira participação da Sherco no Dakar
- 2010 | primeiro título mundial de rali todo-o-terreno
- 2016 | primeiro título mundial de EnduroGP
- 2017 | nova fábrica em Nîmes, França
- 2019 | primeiro título mundial em EnduroGP na categoria 125cc Juventude
- 2020 | primeiro título mundial em EnduroGP na classe Júnior
- 2021 | Melhor lugar no Dakar com um 6º lugar para Santolino

## 58 LÉXICO  PORTUGUÊS

## P14 2T TEMPOS 125 SE FACTORY

**A moto ideal para se iniciar no Enduro e evoluir.**

A Sherco 125 Factory é a máquina perfeita para dares os primeiros passos no motociclismo e desfrutar ao máximo. Com sensações garantidas em todos os níveis, a nova 125 FACTORY irá proporcionar emoção e prazer tanto a pilotos principiantes como experimentados, em todos os terrenos. Potente, dinâmica, compacta e ágil, a 125 FACTORY é a moto ideal.

## P16

**Leveza, agilidade e binário: o três-em-um da 125 SE**
**ESPECIFICAÇÕES**

- Kit de grafismo 2023
- Novo assento SELLE DALLA VALLE cinzento com padrão de losango
- Garfo de cartucho fechado KYB com ajuste hidráulico e calibragem de mola específica para a 125 SE. Tubos de 48 mm - curso de 300 mm
- Amortecedor KYB com ajuste hidráulico e calibragem de mola específica para a 125 SE. Curso de 18 mm a 330 mm
- Protetor de motor AXP de 6 mm
- Disco de travão frontal GALFER
- Nova almofada de guiador NEKEN ergonómica
- Tanque de expansão
- Novas pastilhas de travão BREMBO
- Jantes EXCEL negras
- Pneus MICHELIN Medium Enduro
- Novo sistema eletrónico da válvula de escape SBS
- Arranque elétrico
- 2 MAPAS (duro e macio)
- Capacidade de 10,4 L (2,75 US gal)

# P18

## 2T TEMPOS 250 | 300 SE FACTORY

**A 250/300 Factory, uma referência na Sherco, mostra todo o know-how e a experiência da marca.**

Independentemente do terreno, plano ou irregular, as 250/300 foram projetadas e equipadas para superar todas as dificuldades. Seja na montanha ou na floresta, nos nosos campos, na areia, nas rochas, na lama e no pedregal, nada as para.

## P20

**Binário na parte inferior, potência na parte superior, grande diversão e rendimento.**

### ESPECIFICAÇÕES

- Kit de grafismo 2023
- Novo assento SELLE DALLA VALLE cinzento com padrão de losango
- Garfo de cartucho fechado KYB com ajuste hidráulico e calibragem de mola específica para cada modelo. Tubos de 48 mm - curso de 300 mm
- Amortecedor KYB com ajuste hidráulico e calibragem de mola específica para cada modelo. Curso de 18 mm a 330 mm
- Protetor de motor AXP de 6 mm
- Disco de travão frontal GALFER
- Nova almofada de guiador NEKEN ergonómica
- Tanque de expansão e ventilador
- Novas pastilhas de travão BREMBO
- Jantes EXCEL negras
- Pneus MICHELIN Medium Enduro
- O seletor de velocidades foi modificado para facilitar a remoção numa situação de corrida.
- Arranque elétrico
- 2 MAPAS (duro e macio)
- Capacidade de 10,4 L (2,75 US gal)
- BS-Battery 12 V 14A Lithium

## 57 LÉXICO  PORTUGUÊS

## P22 4T TEMPOS 250 | 300 SEF FACTORY

**Sem dúvida, a melhor quatro tempos do mercado.**

Motricidade, leveza, manobrabilidade e rendimento são, em suma, o que caracteriza esta moto excecional. Uma moto que pode ser pilotada facilmente em qualquer situação. Com um intervalo de funcionamento ilimitado, é a moto que se adapta ao seu piloto.

## P24

**Polivalência e rendimento**

### ESPECIFICAÇÕES

- Kit de grafismo 2023
- Novo assento SELLE DALLA VALLE cinzento com padrão de losango
- Garfo de cartucho fechado KYB com ajuste hidráulico e calibragem de mola específica para cada modelo. Tubos de 48 mm - curso de 300 mm

# P26

- Amortecedor KYB com ajuste hidráulico e calibragem de mola específica para cada modelo. Curso de 18 mm a 330 mm
- Protetor de motor AXP de 6 mm
- Disco de travão frontal GALFER
- Nova almofada de guiador NEKEN ergonómica
- Tanque de expansão e ventilador
- Novas pastilhas de travão BREMBO
- Jantes EXCEL negras
- Pneus MICHELIN Medium Enduro
- Escape de titânio AKRAPOVIČ
- Arranque elétrico
- 2 MAPAS (duro e macio)
- Capacidade de 9,7 L (2,56 US gal)
- BS-Battery 12 V 14A Lithium

## 56 LÉXICO  PORTUGUÊS

## P26 4T TEMPS 450 | 500 SEF FACTORY

**SHERCO FACTORY RALLY: potência e fiabilidade comprovadas no Dakar.**

Desenvolvida pelos nossos engenheiros e afinada pela equipa no banco de ensaios dos ralis-raides, a SHERCO 450/500 FACTORY vai acompanhar-te com rendimento e fiabilidade em qualquer terreno imaginável.

## P28

**O prazer sem limites**

O prazer de conduzir sem limites que se adapta a todos os estilos de condução. Uma moto incansável, cuja única limitação durante o percurso é a necessidade de parar por um momento, nem que seja para abastecer...

**Campeã dos espaços abertos**

### ESPECIFICAÇÕES

- Kit de grafismo 2023
- Novo assento SELLE DALLA VALLE cinzento com padrão de losango
- Garfo de cartucho fechado KYB com ajuste hidráulico e calibragem de mola específica para cada modelo. Tubos de 48 mm - curso de 300 mm
- Amortecedor KYB com ajuste hidráulico e calibragem de mola específica para cada modelo. Curso de 18 mm a 330 mm
- Protetor de motor AXP de 6 mm
- Disco de travão frontal GALFER
- Nova almofada de guiador NEKEN ergonómica
- Tanque de expansão e ventilador
- Novas pastilhas de travão BREMBO
- Jantes EXCEL negras
- Pneus MICHELIN Medium Enduro
- Novo escape SHERCO FACTORY
- Arranque elétrico
- 2 MAPAS (duro e macio)
- Capacidade de 9,7 L (2,56 US gal)Démarreur électrique
- 2 cartographies (hard and soft)
- Réservoir de 9,7 L



FICHA TÉCNICA	2 TEMPOS			4 TEMPOS			
	125 SE	250 SE	300 SE	250 SEF	300 SEF	450 SEF	500 SEF
<b>Motor</b>	Monocilindro a 2 tempos com controle eletrônico de válvulas e booster.			4 tempos DOHC, 4 válvulas com tecnologia SHERCO			
<b>Cilindro</b>	124,81cc	249,32cc	293,14cc	248,43cc	303,68cc	449,40cc	478,22cc
<b>Diâmetro e curso</b>	54 x 54,50 mm	66,40 x 72 mm	72 x 72 mm	78 x 52,20 mm	84 x 54,80 mm	95 x 63,40mm	98 x 63,40 mm
<b>Alimentação</b>	Carburador Keihin PWK 36			Injeção eletrônica Synerject			
<b>Refrigeração</b>	Líquido com circulação forçada						
<b>Arranque</b>	Elétrico						
<b>Bateria</b>	BS Battery 12V 140A Lithium						
<b>Escape</b>	Panela de aço cromado. Silenciador em alumínio.		Linha completa Akrapovič		Panela SHERCO Factory com silenciado Akrapovič		
<b>Transmissão</b>	Caixa de 6 velocidades -primário por cascata de pinhões e secundária por corrente						
<b>Embraiagem</b>	Hidráulica, multi discos em banho de óleo						
<b>Ignição</b>	Alternador 220 W						
<b>Chassis</b>	Aço de alta resistência com Chrome-Mobdilénio semi-perimétrico						
<b>Depósito</b>	Capacidade de 10,4 L			Capacidade de 9,7 L			
<b>Travões</b>	Brembo hidráulico, Ø 260 mm (frente) - Ø 220 mm (trás)						
<b>Suspensão</b>	KYB com ajuste hidráulico e calibração e ajuste de mola específica para cada modelo. Ø 48 mm- curso 300 mm						
<b>Amortecedor</b>	KYB 50 com ajuste hidráulico e calibração de mola específica para cada modelo. Ø 18 mm - curso 330 mm						
<b>Roda dianteira</b>	Aro Excel 1.60 x 21" anodizado preto e pneu Michelin Enduro Medium						
<b>Roda traseira</b>	Aro Excel 2.15 x 18" anodizado preto e pneu Michelin Enduro Medium						
<b>Distância entre eixo</b>	1465 mm	1480 mm	1480 mm	1480 mm	1490 mm	1490 mm	1490 mm
<b>Distância ao solo</b>	355 mm						
<b>Altura do selim</b>	950 mm						





Our partners







[SHERCO.COM](http://SHERCO.COM)

SHERCO recommends **MOTUL**

SHERCO pictures, the company reserves the right, in order to improve its services, to change specifications and dimensions without prior notice. Pictures are not copy-written. There may be typographical errors in this literature. Pictures were taken abroad on private land. Photos © - J.M Pouget / M. Font / MR. Sprang / F. Paul  
Creation & réalisation **MOTUL**

