



▶ INDEX

78

DATA SHEETS 2T-4T

MY22 

SHERCO

THE COMPANY

AND TECHNOLOGY KNOW-HOW

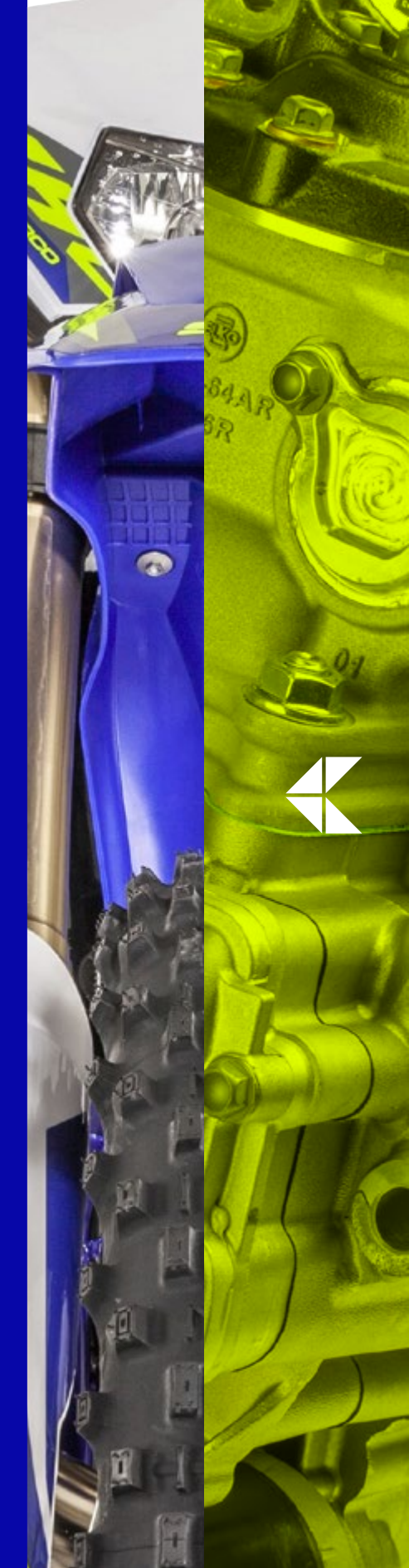
1998-2021 **MARC TEISSIER** FOUNDER - **THOMAS TEISSIER** PRESIDENT GENERAL MANAGER



The factory management team takes care to not leave any detail to chance to assure the end customer receives a machine of **IRREPROACHABLE QUALITY SO THEY CAN TAKE PRIDE IN RIDING A SHERCO.**

A company and people who are involved and passionate, all united and working for the same goal: **MAKE THE FRENCH BRAND THE REFERENCE IN THE OFF-ROAD MARKET.**

- 1998 | CREATION OF SHERCO
- 1999 | MANUFACTURE OF THE 1ST TRIALS MOTORCYCLE
- 2004 | MANUFACTURE OF THE 1ST ENDURO MOTORCYCLE
- 2009 | FIRST PARTICIPATION IN DAKAR FOR SHERCO
- 2010 | 1ST WORLD CHAMPIONSHIP TITLE ALL-TERRAIN RALLY
- 2016 | 1ST WORLD CHAMPIONSHIP TITLE ENDURO GP
- 2017 | NEW FACTORY IN NÎMES FRANCE
- 2019 | 1ST WORLD CHAMPIONSHIP TITLE IN ENDURO GP IN THE 125CC YOUTH CATEGORY
- 2020 | 1ST WORLD CHAMPIONSHIP TITLE IN ENDURO GP IN THE JUNIOR CLASS





RACING HARD ENDOURO



300SE

WADE
YOUNG

SOUTH AFRICA - 04/05/1996

- 2020
 - Licq-Atherey Extreme, France
 - Extreme Peyratoire, France
 - 2nd Sea to sky, Turkey
- 2019
 - American Hard Enduro Champion, USA
 - Roof of Africa, South Africa
 - Wildwood rock, Australia

- 2018
 - Sea to sky, Turkey
 - Licq-Atherey Extreme, France
 - Red Bull Romaniacs, Romania
 - Machete Hard Enduro, Dominican Republic
 - Roof of Africa, South Africa
 - Wildwood Rock, Australia
 - Red Bull Megawatt, Poland

300SE

MARIO
ROMAN

SPAIN - 17/01/1990

- 2020
 - Red Bull override, USA
 - El Inka hard enduro, Peru
 - Alestrem, France
- 2019
 - El Inka hard enduro, Peru
 - Titans hard enduro, Ecuador
 - Colombia chibcha, Colombia
 - XL Lagares, Portugal
 - Battle of Vikings, Sweden
 - Gordexola xtrem, Spain

- 2018
 - Gordexola xtrem, Spain
 - Hixpania, Spain
 - Hell's gate, Italy
 - Red Bull Los Andes, Chile
 - Alestrem, France
 - Battle of Vikings, Sweden
 - Ukupacha Extreme, Ecuador



HAMISH MACDONALD



300SEF

250SE

300SE

300SE

300SEF

500SEF



HAMISH MACDONALD

NEW-ZEALAND
28/03/1999

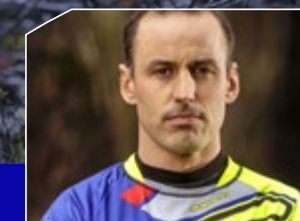
- 2020 • World Junior Enduro Champion
 - Sprint Enduro E2 Champion UK
 - German Enduro Champion
 - New Zealand Enduro Champion
- 2019 World Champion Youth Enduro GP
2018 Vice Champion of the World Youth



ANTOINE MAGAIN

BELGIUM • 02/12/1998

- 2020 E3 French Enduro Champion
- 2019 • Belgian Champion Enduro Scratch
- 3rd Junior 1 Enduro GP
 - Winner of the 12h de la Chinelle



CHRISTOPHE NAMBOTIN

FRANCE • 04/01/1984

- 2021 Winner of Le Trèfle Lozérien



DANIEL MCCANNEY

UNITED KINGDOM
12/11/1991

- 2019 • 2nd E3 Enduro GP
 - 3rd scratch Enduro GP
 - British Enduro Champion
- 2018 British Enduro Champion



JACK EDMONDSON

UNITED KINGDOM
07/05/1997

- 2020 Sprint Enduro champion
- 2019 • Enduro E2 Champion United Kingdom
- Sprint Enduro Champion United Kingdom
- Junior Vice Champion 2 Enduro GP



ENRIC FRANCISCO

SPAIN • 11/10/1995

- 2019 • World Champion Junior2 Enduro GP
- Spanish Champion E3



RACING ENDURO



2020
WORLD
WOMEN
GP TRIAL
CHAMPION

X7

EMMA BRISTOW



300ST



EMMA BRISTOW

UNITED KINGDOM
29/10/1990

2020 · 2019 · 2018 · 2017 · 2016 · 2015 · 2014
Trial GP Woman World Champion

300ST



JERONI FAJARDO

SPAIN · 13/08/1986

2020 3rd General X-Trial
2019 · X-Trial Des Nations
2017 · 2018 4th General Trial GP
2012 · 2013 · 2015

- 3rd General Trial GP
- 27 Podiums In Championship of the World of X-Trial
- 2 Trials GP wins
- 13x Trial des Nations winner

300ST



JACK PEACE

UNITED KINGDOM
10/03/2000

2019 7th World Trial 2
2016 World Champion 125

300ST



DAN PEACE

UNITED KINGDOM
30/07/1998

2018 4th World Trial 2

300ST



AXEL CANALES

SPAIN · 18/12/2004

125ST



GAUDI VALL

SPAIN · 22/04/2004



450SEF RALLY



**RUI
GONCALVES**

PORTUGAL · 17/05/1985

- 2021 19th on his first DAKAR rally
- 2020 Debuts in rally
- 17 years career in Motocross + ISDE
- 2009 MX2 World vice Champion

450SEF RALLY



**LORENZO
SANTOLINO**

SPAIN · 04/08/1987

- 2021 2nd Andalucia rally
- 2021 6th DAKAR rally
- 2020 3rd Andalucia rally
- 2019 P3 - Stage 4 DAKAR rally
- 2018 7th Argentina rally Ruta40



ENDURO 2T

STROKE

2T STROKE 125 SE FACTORY

2T STROKE 250|300 SE FACTORY

2T STROKE 250|300 SE RACING

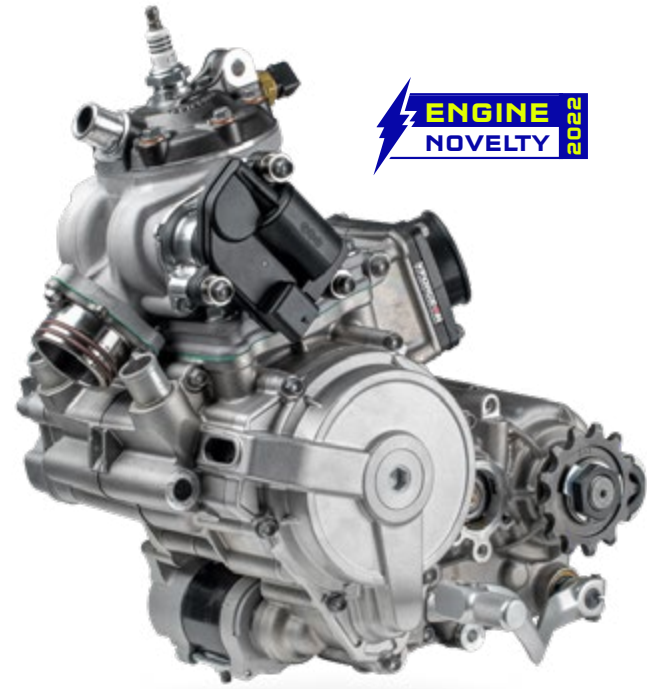


ET STROKE 125 SE FACTORY

The SHERCO 125 Factory is the perfect partner for performing and progressing in your skill level while offering you maximum pleasure. Destined for both thrill seekers and seasoned riders, the 125 Sherco is light, compact, powerful, and engaging.

211 STROKE 125 SE FACTORY





ENGINE
NOVELTY
2022

NEW SBS ELECTRONIC EXHAUST VALVE SYSTEM

The SBS electronic exhaust valve system allows for a perfect valve opening in every motor situation. Sherco's engineers have been very innovating and have developed a programmable valve system that allowed our R&D and our test riders to program the perfect valve opening depending on the engine speed and not the throttle opening.



LIGHTNESS, AGILITY AND TORQUE:

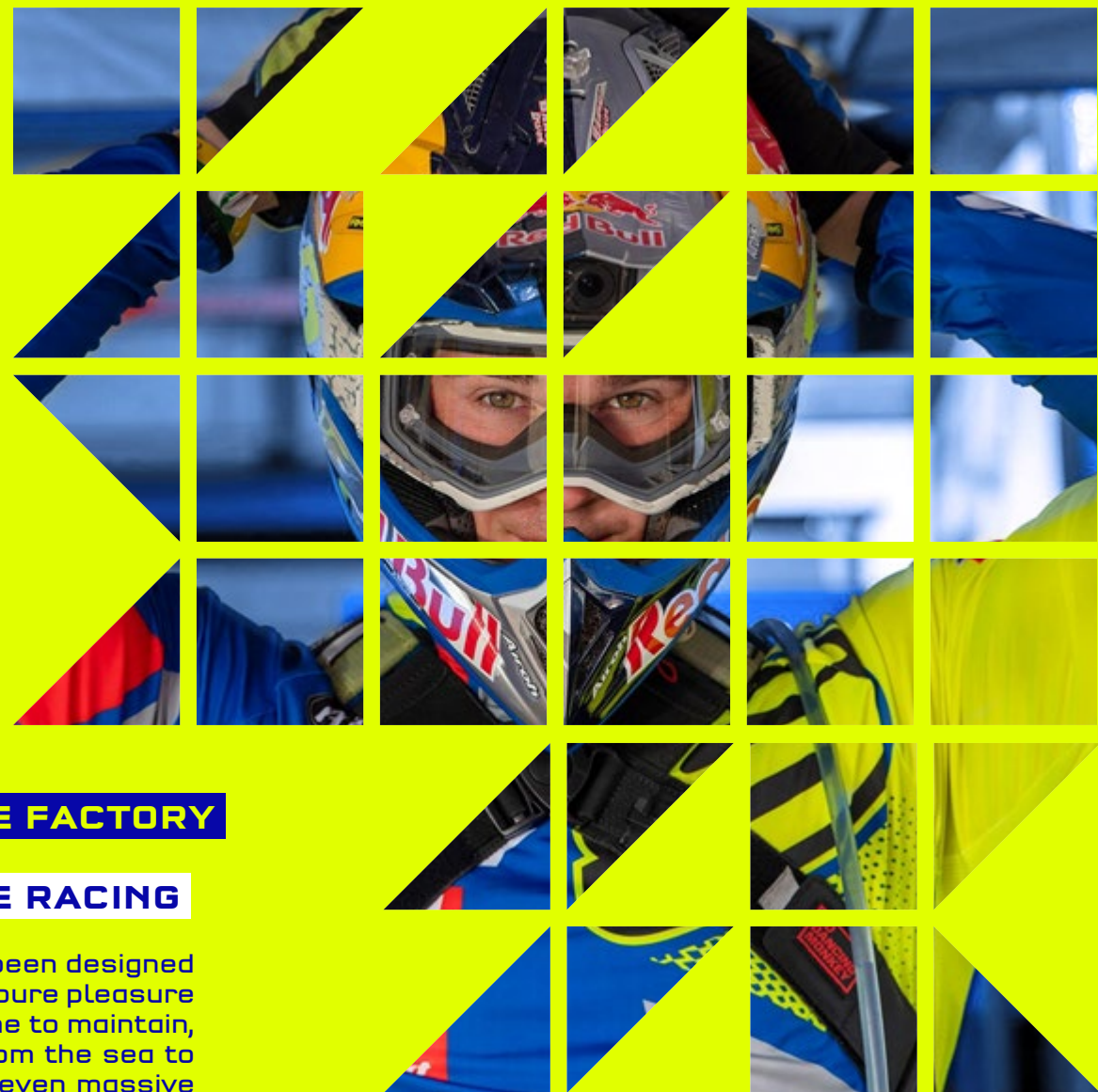
THE 3-IN-1 OF THE 125 SE

SPECS

- New 2022 graphics kit
- New diamond pattern gray **SELLE DALLA VALLE** seat
- **KYB** closed cartridge fork with hydraulic adjustment and specific spring calibration for the 125 SE. 48 mm tubes - 300 mm travel
- **KYB** shock absorber with hydraulic adjustment and specific spring calibration for the 125 SE. 18 mm - 330 mm travel
- **AXP** 6 mm skid plate
- **GALFER** front brake disc
- New ergonomic **NEKEN** handlebar pad
- Expansion tank
- New **BREMBO** brake pads
- Black **EXCEL** rims
- **MICHELIN** Medium Enduro tires
- New **SBS** electronic exhaust system
- Electric starter
- 2 MAPS (hard and soft)
- 10,4 L capacity (2.75 US gal)

NEW SBS ELECTRONIC EXHAUST VALVE SYSTEM





2T STROKE 250 | 300 SE FACTORY

2T STROKE 250 | 300 SE RACING

The 250 and 300 2-stroke motors have been designed with the main objective of bringing back pure pleasure to the heart of our range. A simple engine to maintain, and one that works in all conditions, from the sea to the mountains, in the mud, the sand or even massive rocks.





21 STROKE 250|300 SE FACTORY

WHAT RIDER IS THE 250-300 SE INTENDED FOR?

The rider that is a 2-stroke lover, who wants a bike that can endure unconditional punishment and deliver outstanding power along with the acceleration that only the 2-stroke motor can deliver. Riders who race Extreme races, occasional Enduro racers or performance seekers, these bikes are for you.



NAMBOTIN 300 SE



FACTORY

2T STROKE **250 | 300 SE FACTORY**

ANTOINE MAGAIN

2020 : E3 French Enduro Champion

"I enjoy riding my 250 SE in the tests of EnduroGP and national championships in France and Belgium. Winning is not an option when you have this kind of weapon in your hands."





WINNER OF
2020
RED BULL
OVERRIDE
USA

FACTORY

211 STROKE **250 | 300** SE FACTORY
MARIO ROMAN

"I had a blast riding my 300 SE Factory in these really tough conditions. Thanks to my team I manage to get the win at the very end, after a great battle with Cody Webb. This means a lot for me, it is my first win on American soil."





FACTORY



WATCH
THE VIDEO OF
THE FACTORY
RANGE



2T STROKE 250 | 300 SE FACTORY

POWER IN ABUNDANCE AND EFFICIENCY IN 2-STROKE MODE

SPECS

- New 2022 graphics kit
 - New diamond pattern gray **SELLE DALLA VALLE** seat
 - **KYB** closed cartridge fork with hydraulic adjustment and specific spring calibration for each model. 48 mm tubes - 300 mm travel
 - **KYB** shock absorber with hydraulic adjustment and specific spring calibration for each model. 18 mm - 330 mm travel
 - **AXP** 6 mm skid plate
 - **GALFER** front brake disc
 - New ergonomic **NEKEN** handlebar pad
 - Expansion tank and fan
 - New **BREMBO** brake pads
 - Black **EXCEL** rims
 - **MICHELIN** Medium Enduro tires
- The gear selector has been modified to facilitate its removal in a racing situation.
 - Electric starter
 - 2 MAPS (hard and soft)
 - 10,4 L capacity (2,75 US gal)
 - **BS-Battery** 12V 140A Lithium





RACING

2T STROKE 250 | 300 SE RACING



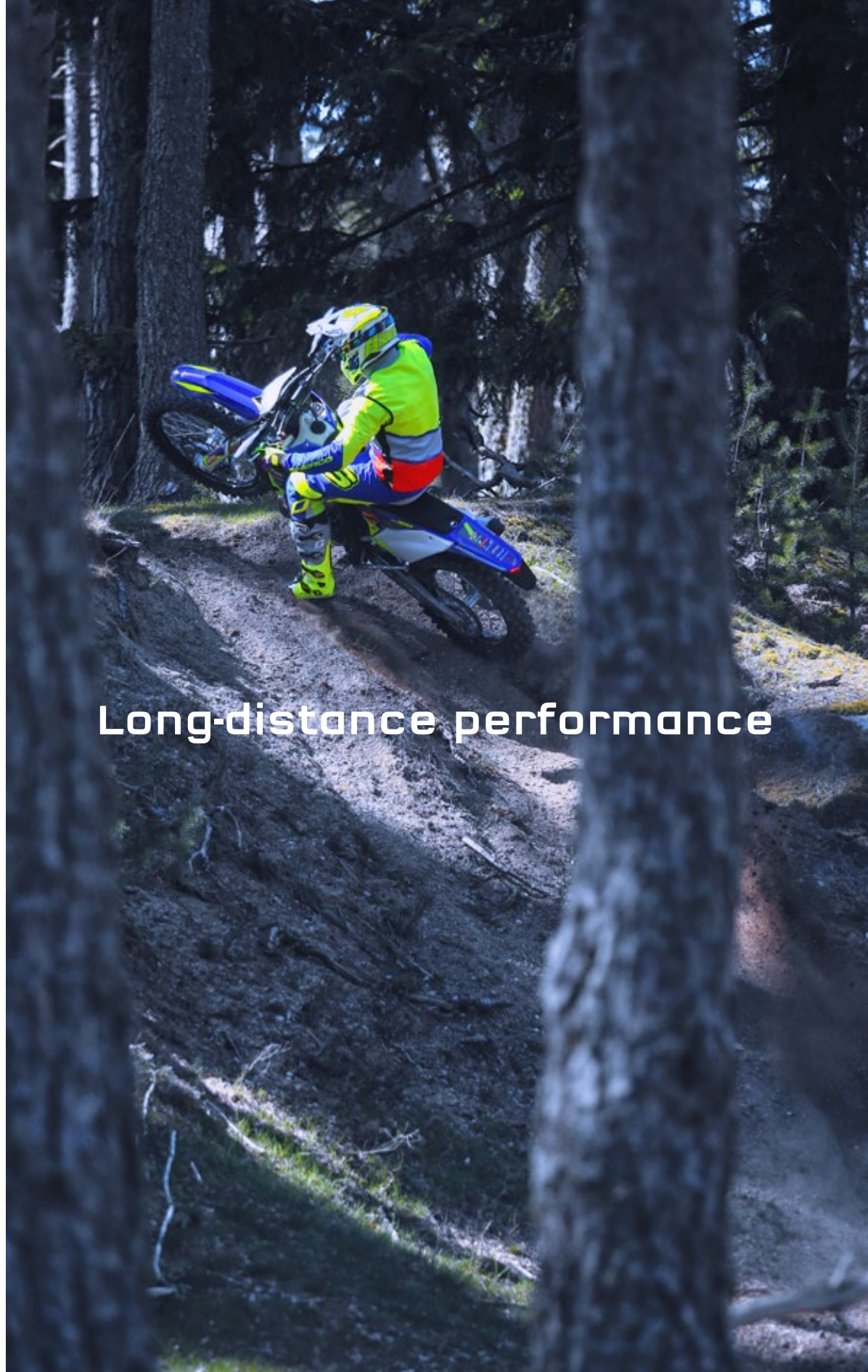
WITH MAXIMUM COMFORT

The 2022 Racing models now also receive KYB suspension units specifically developed for the Racing model. The fork is an open cartridge KYB with soft settings that combine comfort and safety on the bike.

Without compromising on quality, the Racing version incorporates the same high-end KYB shock absorber as the FACTORY version.

2T STROKE 250 | 300 SE RACING

Long-distance performance

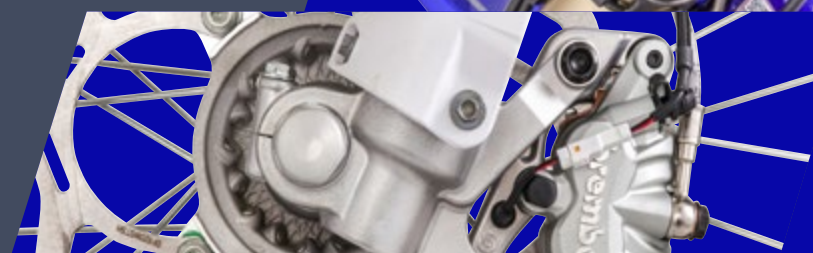




THE PURE FEELING OF A 2 STROKE

SPECS

- New 2022 graphics kit
 - Black comfort seat
 - Black frame guards
 - New handlebar grips
 - New **KYB** open cartridge fork with hydraulic adjustment and specific spring calibration for each model. 48 mm tubes - 300 mm travel
 - New **KYB** shock absorber 50 with hydraulic adjustment and specific spring calibration for each model. 18 mm - 330 mm travel
 - Black **EXCEL** rims
 - **MICHELIN** Medium Enduro tires
 - New **BREMBO** brake pads
- The gear selector has been modified to facilitate its removal in a racing situation.
 - Electric starter
 - 10,4 L capacity (2.75 US gal)



46

47 ENDURO

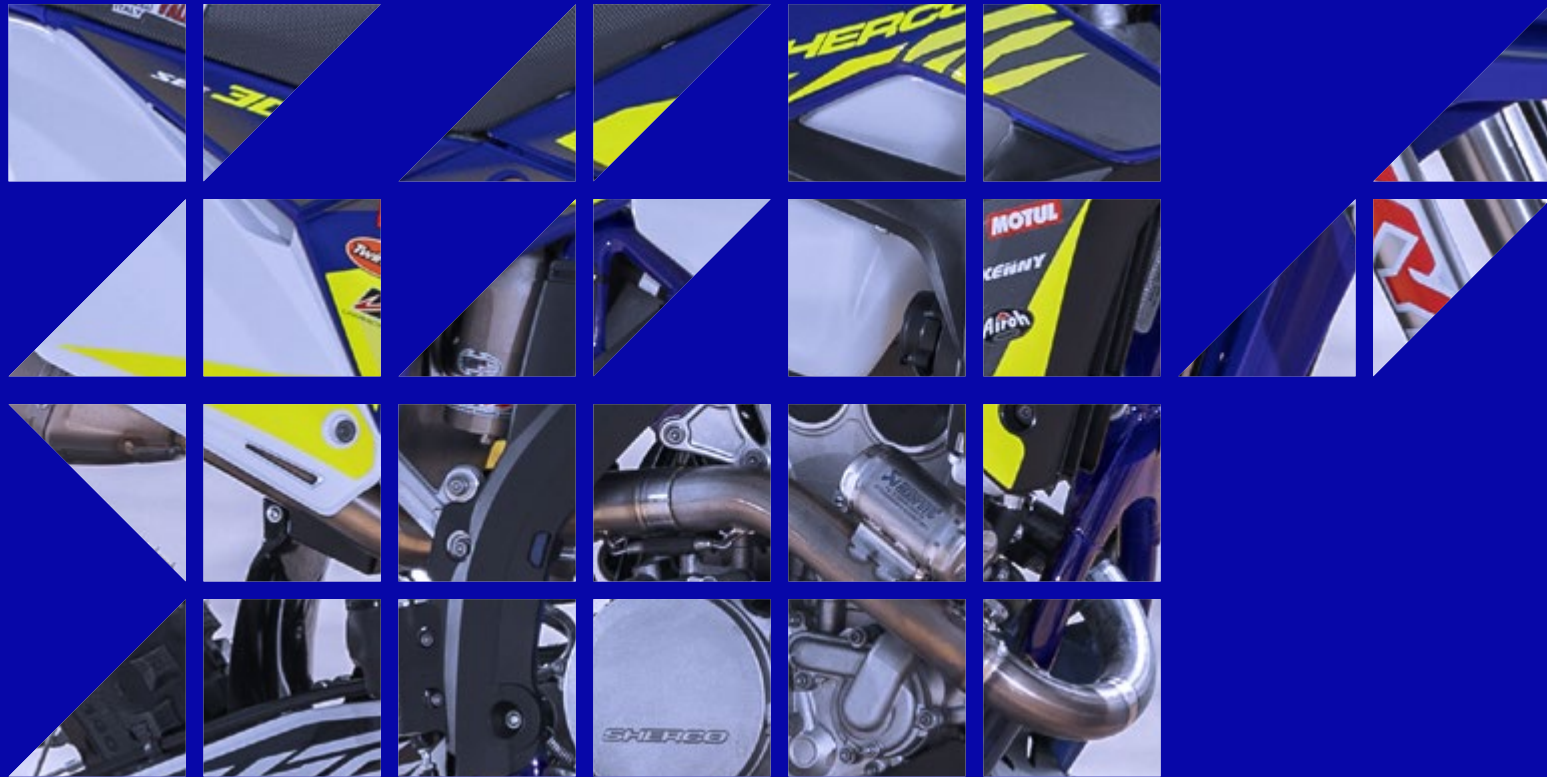


4T STROKE 250 | 300 SEF FACTORY

4T STROKE 300 SEF RACING

4T STROKE 450 | 500 SEF FACTORY

ENDURO 4T STROKE



4T STROKE **250 | 300** SEF FACTORY

4T STROKE **300** SEF RACING

Whether you are looking to achieve your best time in a special, or just ride for pleasure on any type of terrain or even simply ride for many kilometers, the 250 and 300 SEF will always be your best choice.





4T STROKE **300** SEF FACTORY

HAMISH MACDONALD

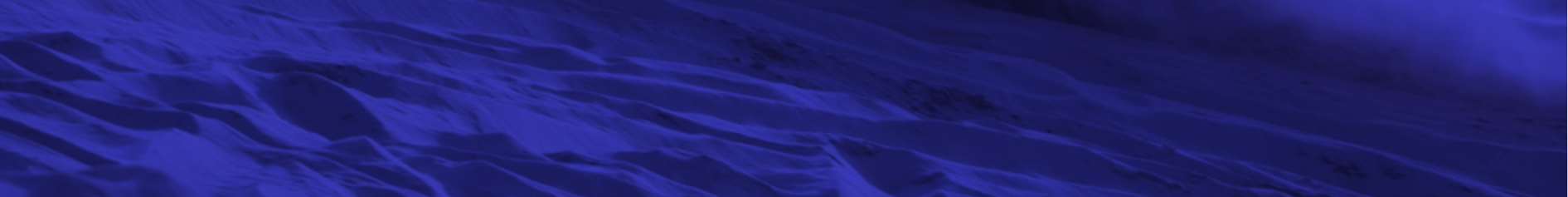
Hamish MacDonald, who won the 2020 Junior World title, openly shared his Sherco racing bike experience :

“Last year, my 300 4T Sherco took me to the title of World Champion with pleasure. It was suitable for all the World GPs, it was really a fun season.”





4T STROKE 250 | 300 SEF FACTORY







4T STROKE 250 | 300 SEF FACTORY

THE BEST ENDURO BIKE IN THE MARKET

We know that some riders are looking for other feelings, compromises, and versatility. They want a motorcycle that is easy to ride everywhere, one that any rider can adapt to and excel in their chosen environment. The key words that characterize the 250 and 300 SEF are the strong motor, the lightweight, maneuverability and performance.





ALL-ROUNDER PERFORMANCE

SPECS

- New 2022 graphics kit
- New diamond pattern gray **SELLE DALLA VALLE** seat
- **KYB** closed cartridge fork with hydraulic adjustment and specific spring calibration for each model. 48 mm tubes - 300 mm travel
- **KYB** shock absorber with hydraulic adjustment and specific spring calibration for each model. 18 mm - 330 mm travel
- **AXP** 6 mm skid plate
- **GALFER** front brake disc
- New ergonomic **NEKEN** handlebar pad
- Expansion tank and fan
- New **BREMBO** brake pads
- Black **EXCEL** rims
- **MICHELIN** Medium Enduro tires
- **AKRAPOVIČ** titanium exhaust
- Electric starter
- 2 MAPS (hard and soft)
- 9,7 L capacity (2.56 US gal)

4T STROKE 250 | 300 SEF FACTORY



60

61 ENDURO

4T STROKE 300 SEF RACING

Limitless exploration

RACING





ENLARGE YOUR HORIZON

When the road is long, you need a bike that can handle the distance. Imagine the versatility of a 300 4 stroke Factory bike, its powerful engine and reliability coupled with an exceptional long distance riding experience. Are you ready for your next adventure?



WATCH
THE VIDEO OF
THE RACING
RANGE



RACING

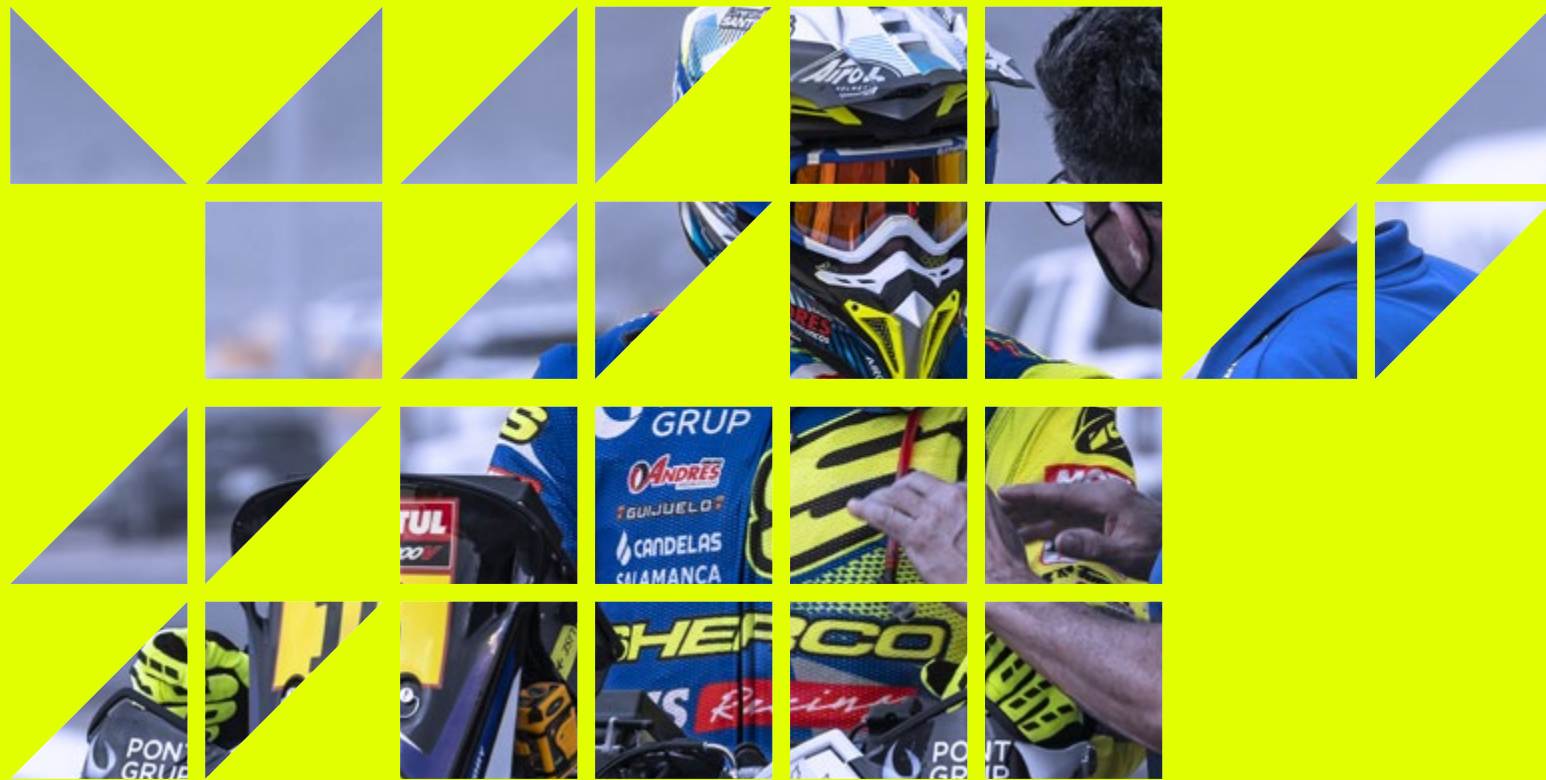
LONG-DISTANCE PERFORMANCE



SPECS

- New 2022 graphics kit
- Black comfort seat
- Black frame guards
- New handlebar grips
- New **KYB** open cartridge fork
- New **KYB** shock absorber
- Black **EXCEL** rims
- **MICHELIN** Medium Enduro tires
- New **BREMBO** brake pads
- Synerject digital electronic fuel injection
- 6 speed sequential gearbox
- Electric starter
- 2 MAPS (hard and soft)
- 9,7 L capacity (2.56 US gal)





4T STROKE 450 | 500 SEF FACTORY

Experience the freedom of the open road. Whether you're a rider looking for open spaces, the exhilaration of winding track, drifting across sand or embracing a rocky mountainous climb, there is nothing better than a bike that offers power, speed, and stability in spades.





4T STROKE **450 | 500 SEF FACTORY**

LORENZO SANTOLINO

Lorenzo Santolino, our Rally and Enduro Pro Rider finished 6th overall in the 2021 Dakar with the 450cc engine :

"I train for a good part of the year on the 450 4T Factory. This year, I was ready for the Dakar and it was thanks to this that I was able to bring back 6th place to my team."

6TH
PLACE
2021
DAKAR





4T STROKE 450 | 500 SEF FACTORY



FROM DAKAR RACING TO THE PRODUCTION SERIES

The 450/500 4 stroke displacement size is paramount to Sherco. It represents the Rally dreams that have now come true with the Sherco Factory Rally Team.

Developed in collaboration between enduro engineers and technicians as well as technicians on the Sherco Factory Rally Team, the 450 has been designed and built to effortlessly perform time and time again, even in the most extreme conditions.

The cooling capacity of the cylinder was improved, the crankcases were reinforced, and new crankshaft bearings made it possible to obtain even more performance. The new exhaust and the revised mapping completed the evolution of the 2022 model. The result is a reduced engine braking, an engine that revs more freely and a perfectly distributed power gain.



ENGINE NOVELTY 2022



FACTORY



Feel the power,

the speed and the stability



MASTER OF OPEN SPACES

SPECS

- New 2022 graphics kit
- New diamond pattern gray **SELLE DALLA VALLE** seat
- **KYB** closed cartridge fork with hydraulic adjustment and specific spring calibration for each model. 48 mm tubes - 300 mm travel
- **KYB** shock absorber with hydraulic adjustment and specific spring calibration for each model. 18 mm - 330 mm travel
- **AXP** 6 mm skid plate
- **GALFER** front brake disc
- New ergonomic **NEKEN** handlebar pad
- Expansion tank and fan
- New **BREMBO** brake pads
- Black **EXCEL** rims
 - **MICHELIN** Medium Enduro tires
- New **SHERCO FACTORY** exhaust
- Electric starter
- 2 MAPS (hard and soft)
- 9,7 L capacity (2.56 US ga)



FACTORY

DATA SHEET	2 STROKE			4 STROKE			
	125 SE	250 SE	300 SE	250 SEF	300 SEF	450 SEF	500 SEF
Engine	2 stroke single cylinder with electronically controlled valves and booster			4 stroke DOHC, 4 valve SHERCO technology			
Displacement	124.81cc (15.21 cu in)	249.32cc (15.21 cu in)	293.14cc (17.89 cu in)	248.43cc (15.16 cu in)	303.68cc (18.53 cu in)	449.40cc (27.42 cu in)	478.22cc (29.18 cu in)
Bore and stroke	54 x 54.50 mm (2.61 x 2.83 in)	66.40 x 72 mm (2.61 x 2.83 in)	72 x 72 mm (2.83 x 2.83 in)	78 x 52.20 mm (3 x 2.16 in)	84 x 54.80 mm (3,31 x 2.16 in)	95 x 63.40mm (3.74 x 2.50 in)	98 x 63.40 mm (3.86 x 2.50 in)
Carburator	Keihin PWK 36			Synerject digital electronic fuel injection			
Cooling	Liquid system with forced circulation						
Starting	Electric starter						
Battery	BS Battery 12V 140A Lithium						
Exhaust	Chromed-steel exhaust. Aluminum silencer	FMF exhaust + aluminum silencer		Full Akrapovič exhaust		SHERCO Factory exhaust. Akrapovič silencer.	
Transmission	6 speed sequential gearbox, primary gears and chain secondary						
Clutch	Hydraulic, multidisc in oil bath						
Ignition	Alternator 220 W						
Chassis	High strength Chrome-Molybdenum steel semi-perimeter						
Fuel tank	10,4 L capacity (2.75 US gal)			9,7 L capacity (2.56 US gal)			
Brakes	Brembo hydraulic, Ø 260 mm (10.24 in) front - Ø 220 mm (8.66 in) rear						
Front suspension	KYB close cartridge fork with hydraulic adjustment and specific spring calibration for each model. Ø 48 mm tubes - 300 mm travel						
Rear suspension	KYB shock absorber 50 with hydraulic adjustment and specific spring calibration for each model. Ø 18 mm - 330 mm travel						
Front wheel	1.60 x 21" black Excel rim with Michelin Enduro Medium						
Rear wheel	2.15 x 18" black Excel rim with Michelin Enduro Medium						
Wheelbase	1465 mm	1480 mm (58.27 in)		1480 mm (58.27 in)		1490 mm (58.66 in)	
Ground clearance	355 mm (13.98 in)						
Seat base	950 mm (37.40 in)						

RACING

DATA SHEET	2 STROKE		4 STROKE
	250 SE	300 SE	300 SEF
Engine	2 stroke single cylinder with electronically controlled valves and booster		4 stroke DOHC, 4 valve SHERCO technology
Displacement	249.32cc (15.21 cu in)		303.68cc (18.53 cu in)
Bore and stroke	66.40 x 72 mm (2.61 x 2.83 in)		84 x 54.80 mm (3,31 x 2.16 in)
Carburator	Keihin PWK 36		Synerject digital electronic fuel injection
Cooling	Liquid system with forced circulation		
Starting	Electric starter		
Battery	BS Battery 12V 140A Lithium		
Exhaust	FMF exhaust with aluminium silencer		Inox pipe with catalytic aluminium silencer
Transmission	6 speed sequential gearbox, primary gears and chain secondary		
Clutch	Hydraulic, multidisc in oil bath		
Ignition	Alternator 220 W		
Chassis	High strength Chrome-Molybdenum steel semi-perimeter		
Fuel tank	10,4 L capacity (2.75 US gal)		9,7 L capacity (2.56 US gal)
Brakes	Brembo hydraulic, Ø 260 mm (10.24 in) front - Ø 220 mm (8.66 in) rear		
Front suspension	KYB open cartridge fork with hydraulic adjustment and specific spring calibration for each model. Ø 48 mm tubes - 300 mm travel		
Rear suspension	shock absorber 50 with hydraulic adjustment and specific spring calibration for each model. Ø 18 mm - 330 mm travel		
Front wheel	1.60 x 21" black Excel rim with Michelin Enduro Medium		
Rear wheel	2.15 x 18" black Excel rim with Michelin Enduro Medium		
Wheelbase	1480 mm (58.27 in)		
Ground clearance	355 mm (13.98 in)		
Seat base	950 mm (37.40 in)		



80

81

TRIAL



TRIAL 2T

STROKE

2T STROKE 125 ST FACTORY

2T STROKE 250 ST FACTORY

2T STROKE 300 ST FACTORY





ET STROKE 125 ST FACTORY

It is the perfect bike to get into the world of trials. It is made for those looking for an easy and comfortable trials motorcycle to ride.

Light and responsive, it is the perfect bike to learn on and make safe progress as you develop your skills.



Develop your skills





ET STROKE 125 ST FACTORY

Welcome into the world of trial



THE PERFECT BIKE TO GET INTO THE WORLD OF TRIAL

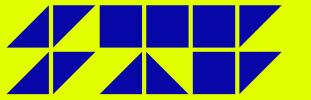
211 STROKE 125 ST FACTORY



SPECS

- New 2022 graphics
- Black wheels with yellow hubs
- Michelin tires
- Tech aluminum fork
- Reiger 2v shock absorber
- New red oxia cylinder head
- S3 black hard rock footpegs
- New Neken handlebar pad
- Braktec master cylinder
- Galfer brake disc





EMMA BRISTOW

2T STROKE 250 | 300 ST FACTORY

The big sisters of the range and our most competitive motorcycles. The 250 and 300 ST has been designed and developed to satisfy the needs of the most demanding riders. Everything has been designed to give you peak performance and results in competition.





2020
WORLD WOMEN
GP TRIAL
CHAMPION
X7



STROKE **250 | 300** ST FACTORY
EMMA BRISTOW

"I usually ride the 300 but I found the 250 a really fun bike to ride particularly easy in the sections to move around. The front end felt really light, I think it's a good bike all around, the power, the feeling in the sections... yeah, a good bike for everyone!"



ET STROKE **250|300** STFACTORY

JERONI FAJARDO

"This is my second season with the Sherco 300. The previous season, thanks to the bike and the work of the whole team, we had some particularly good results and podiums in the races in France and Italy. The bike allows you to compete at the highest level of the trials world. All its equipment and engine power are perfect for overcoming the obstacles that can be encountered in this specialty. It's a marvel to be able to ride this bike."



WATCH
THE VIDEO OF
THE FACTORY
RANGE



STROKE 250 | 300 ST FACTORY



THE MACHINE



TO CLIMB THE PODIUMS

SPECS

- New 2022 graphics
- Black wheels with yellow hubs
- Michelin tires
- Tech aluminum fork
- Reiger 2v shock absorber
- New red **oxia** cylinder head
- S3 black hard rock footpegs
- New **neken** handlebar pad
- Braktec master cylinder
- Galfer brake disc



MY2022 **TRIAL 2T****FACTORY**

DATA SHEET	2 STROKE		
	125 ST	250 ST	300 ST
Engine	2 stroke Sherco proprietary design		
Displacement	123.70cc (7.55 cu in)	249.70cc (15.24 cu in)	294.00cc (17.94 cu in)
Bore x stroke	54 x 54 mm (2.13 x 2.13 in)	72.80 x 60 mm (2.87 x 2.36 in)	79 x 60 mm (3.11 x 2.36 in)
Cylinder	Nikasil		
Lubrification	2% oil pre-mix		
Fuel	Unleaded gasoline 98 Octane		
Carburator	KEIHIN Ø 28 mm		
Cooling	Liquid system		
Start	Geared system with folding lever		
Exhaust	Stainless steel exhaust pipe with an integrated aluminium muffler		
Transmission	5 speed sequential gearbox with security selector system. Primary gear drive chain secondary drive		
Clutch	Hydraulic, diaphragm system		
Ignition	Hidria Digital		
Chassis	Tubular section Chrome-Moly		
Fuel tank	Polyamide - 2,4 L (0.63 US Gal) capacity		
Brakes	Hydraulically activated, floating Ø 185 mm (7.28 in) front - Ø 145 mm (5.70 in) rear		
Front suspension	Aluminium TECH fork - Ø 39 mm (1.54 in) - 165 mm (6.50 in) travel with 2 settings		
Rear suspension	Progressive link system with single adjustable shock absorber 175 mm (6.89 in) travel		
Rear shock absorber	REIGER 2v		
Front wheel	MORAD 21" black aluminium rim		
Rear wheel	MORAD 18" black aluminium rim		
Wheelbase	1322 mm (52.05 in)		
Ground clearance	310 mm (12.20 in)		
Seat height	685 mm (26.97 in)		

SHERCO recommends **MOTUL**



LEISURE **4T** STROKE **125** **TV**





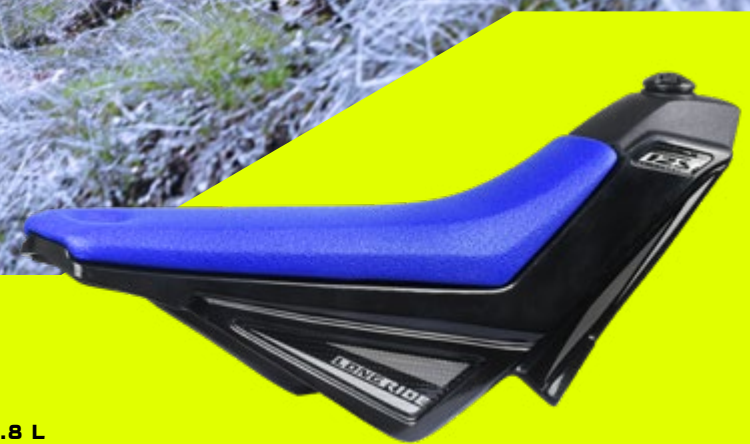


A versatile and easy bike to ride

SPECS

- New 2022 graphics kit
- Electric starter + Kick
- 185 mm brake discs with BRAKTEC 4 piston calipers
- 170 mm Fork
- 165 mm rear shock
- Engine skid plate





KIT LONGRIDE

- Available Long Ride Kit
- Comfortable saddle
- Tank capacity increased from 2.1 to 4.8 L
- Storage for a 0.5 L water bottle, phone / keys



PARTS CLOTHES & ACCESSORIES

RACING PARTS
CLOTHES
ACCESSORIES

RACING PARTS **ENDURO**



**IGNITION COVER
PLUG**
6525



OIL PLUG
6527



FUEL TANK CAP
6528



OIL FILTER COVER
6544



**REAR BRAKE PUMP
CAP**
6530



**FRONT BRAKE /
CLUTCH PUMP CAP**
6532



REAR DISK GUARD
8849



**REAR BRAKE DISC
PROTECTOR**
6543



**CHAIN GUIDE END
RACING**
4533



**CHAIN GUIDE END
250/450 RACING
BLACK**
2916



**CHAIN GUIDE END
250/450 RACING
BLUE**
7456



**HUB SPACER
FRONT/REAR
WHEEL**
6541



**REAR SPROCKET
STEEL / ALU**
7289 Z48
6533 Z49
7290 Z50
7410 Z51



**BLUE REAR
SPROCKET ALU**
6715 Z48
6534 Z49
6716 Z50



**BLACK REAR
SPROCKET ALU**
6745 Z48
6746 Z49
6747 Z50



**GALFER FRONT
DISC**
7395



**BRAKING FRONT
DISC**
4782



**REAR FULL
DISC**
3789



FRONT BRAKE DISC
7904
**OVERSIZE FRONT
BRAKE DISK KIT
270 MM SE SEF**
8670
**FRONT BRAKE
DEPORT PAD**
7903



**REAR BREAK DISC
END BRAKING
RACING BREMBO**
4783



CHAIN TENSIONER
6535





**REBUILD KIT SWIGN
ARM SE SEF**
8450



**REBUILD KIT LINKAGE
BEARING 14MM 2020**
8451



**REBUILD KIT LINKAGE
BEARING 14MM 2017/2019**
8449



**REBUILD KIT LINKAGE
BEARING 2004/2016**
8481



**BLACK ANTHRACITE
HANDLE BAR END EVO**
6978



**FRONT AXLE
PULLER**
6540



**TRIPLE CLAMPS
ROCSPRO KYB**
8668



**H FORK LINK
ADJUSTABLE SE**
SEF 0 +0.8 -0.8
RACING ASSEMBLY
9958



**FORK LINK EVO
D14 END**
450-15 MM
7627



**BRAKE AND
CLUTCH SLIDER
BRACKET SET**
6542



**THROTTLE TUBE
WITH LOGO**
8850



BAR ENDS
6523



GRIPS DOMINO
7595



**IGNITION COVER
250/300 SE BLUE**
8519



**IGNITION COVER
250/300 SEF BLUE**
8520



**BLUE CLUTCH
COVER 450 SEF**
250/300 SE
8517



**CLUTCH COVER
250/300 SEF 125
SE BLUE**
8518



**SILICONE RUBBER
TUBE SUP 250 END**
5327



**SILICONE RUBBER
TUBE INF 250 END**
5328



DONUTS KIT
6801



**19 INCH MX RACING
WHEEL**
9209



**SET FOOTPEG
MACHINING
ANTHRACITE**
9207





**AXP GUARD
250/300 SE**
8029

**AXP GUARD
125 SE**
8031

**AXP GUARD
250/300 SEF**
8030

**AXP GUARD
450/500 SEF**
8035



**SKID PLATE
PLASTIC
RACING
250/300 SE**
5324

**SKID PLATE
PLASTIC
RACING
250/300
END 12**
3762



**SKID PLATE
PLASTIC 250/300
END 13**
4525



**PRELOAD
ADJUSTER XTRIG
KYB**
8669



NEKEN PAD
7394



**AKRAPOVIC TITANIUM FULL EXHAUST
250/300 SEF**
8150



**RADIATOR GUARD
4T/2T**
5323
(250/300/450 4T)
2T KOKUSAN
5408 (250/300 2T)



**PLASTIC UPPER
FORK PROTECTION
SE SEF BLACK**
8521



**RACING SILENCER
FMF END 250/300
2T**
5319



**CARBON SILENCER
125 SE**
5910



**EXHAUST
AKRAPOVIC
250/300 SEF**
8926



**PRIMARY TUBE
AKRAPOVIC
250/300 SEF**
8925



**CABONE CAP
REPACK KIT 125 S**
7716



**FMF EXHAUST PIPE
250/300 SE**
5311 (250/300 2T)



**STEEL/PLASTIC
PIPE GUARD**
8516



**CARBON PIPE
GUARD SE FMF**
8011



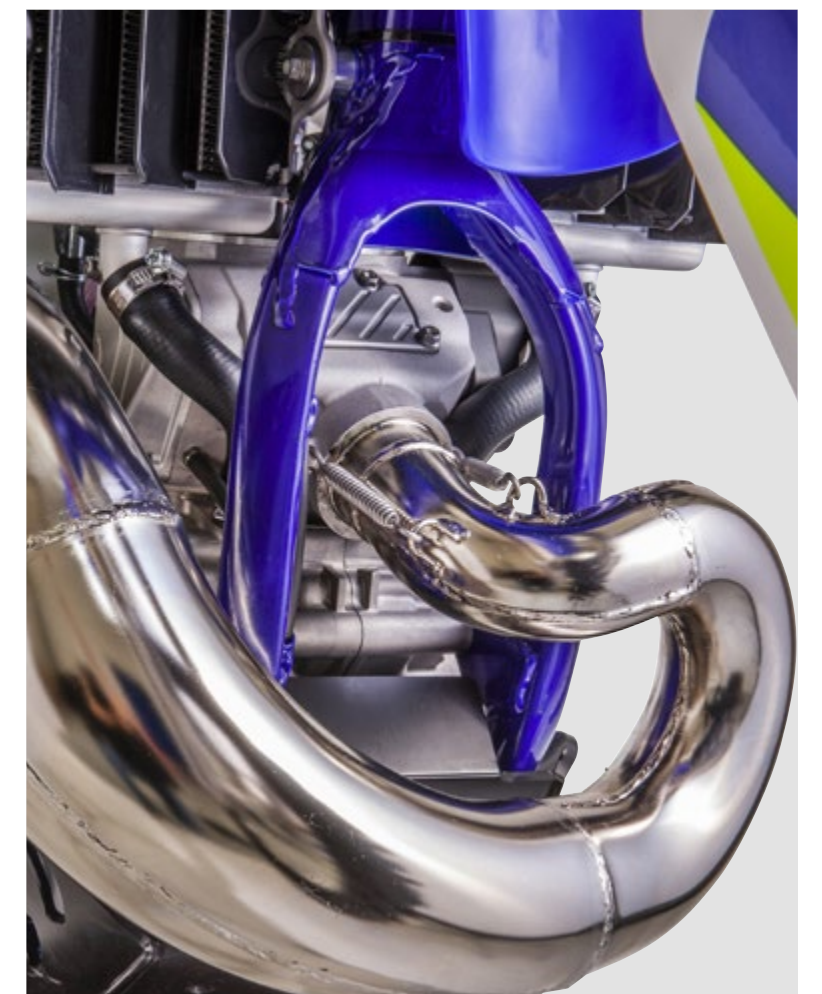
**EXHAUST SYSTEM
SET 250 END/MX
AKRAPOVIC 2014**
4900

**RACING HEADER
AKRAPOVIC END
SEF 450 EVO**
5914



**NOISE RECUCTION
INSERT END
AKRAPOVIC**
4287

**RACING SILENCER
SLIP-ON AKRAPOVIC
END SEF 450**
5438





FUEL TANK END 13 LITER 2 ST
5331
FUEL TANK END 13 LITER 4 ST
5185



LEFT SIDE PLATE SE SEF WHITE
8797
SIDE NUMBER PLATE R SE SEF WHITE WHITE
8796



RIGHT SIDE HEARING SE SEF WHITE
8798
RADIATOR SIDE PANEL L SE SEF WHITE BLACK
8799



SIDE NUMBER PLATE L END NAKED SE SEF
6678
SIDE NUMBER PLATE R END 2017
6671



CROSS PLATE DECAL
7921

RADIATOR SIDE PANEL LEFT BLUE BLACK NAKED SE SEF
6677
RADIATOR SIDE PANEL RIGHT BLUE BLACK NAKED SE SEF
6670



HOURLMETER TTO
5023



NAVIGATION SYSTEM
6023



BATTERY RACING END 250/300/450/510 SUPER B 5200
3677



BATTERY LITHIUM BSLI-02
7388



BATTERY CHARGER
10072



BATTERY SHIDO
7335



RACING SEAT
6689



SLEEVE SEAT END SIX DAYS 2018
7054



FACTORY SEAT COVER
7653
FACTORY SEAT
7487
SELLE BASSE
8685



SEAT SELLE DA LA VALLE HIGH FACTORY +2CM
4963



FACTORY SEAT GRAY DIAMANT SE SEF
7298



SWITCH SHERCO GET TRACTION CONTROL
8462



ECU SHERCO GET + WIFI COM
450 SEF 8461
300 SEF 8460
250 SEF 8459



SHERCO GET SOFTWARE EVO
8463



BIKE STAND SE SEF BLUE
8522



BIKE STAND SE SEF YELLOW FLUO
8523



DUST COVER FOAM FILTER 2012
3956



AIR FILTER FOR SAND
4327



AIR FILTER BOX COVER END 250/300 END 2012
4476



MUFFLER PLUG 2ST BLACK
8527



MUFFLER PLUG 4ST BLACK
8528



SPRING PULL TOOL
10047



WATER PUMP BEARING EXTRACTOR TOOL
8987



FAN KIT 250/300 2012
3913 (250/300/450 4T)
125/250/300 SE
6202 (250/300 2T)



FRONT TRACTION BELT
6820
REAR TRACTION BELT
6821



TIE DOWN STRAPS 25MM BLUE
9953



TIE DOWN STRAPS BLUE 25MM/WH
9952

RACING PARTS TRIAL



OHLINS REAR SHOCK
5374



REAR SHORK TRIAL REIGER 2V FACTORY
7183



EXHAUST PIPE RACING TY125
7154



CYLINDER HEAD SET 3.0 TR BLUE OXIA
6769

SCREW FHC 8 X35 M300



SPECER CHAIN TENSIONER
5613

BLUE TENSIONER
5377



SPRING CHAIN TENSIONER
5612



BACK WEEL TR BLUE BRIGHT 19+YELLOW FLUOR HUB Z44
7589



FRONT WHEEL TR. BLUE BRIGHT 19+YELLOW FLUOR HUB
7588



TRIAL PAD
6423

NEKEN-PAD
7828



GALFER FRONT DISC
5357



GALFER REAR DISC
5358



FRONT BRAKE DISK WAVE TRIAL
1064



REAR DISC WAVE TRIAL
1065



BLACK TRIAL FOOTPEGS S3
7371



SUPERIOR TRIPLE CLAMP
5381



BOTTOM PLAT FORK GOLD TS 39 F
5382



HANDELBAR HOLDER KIT X 2 BLACK FACTORY
5668



OXIA TITANIUM CHAIN ADJUSTER SET
6415



WHITE HANDLEBAR
5353

HANDLEBAR TRIAL GREY CABES
1298



MUD PROTECTION ACCESSORIES
3378



FENDER HOLDER CARBON CERIANI
3781/3782



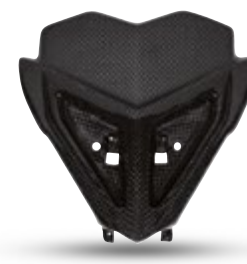
ENGINE STOP BUTTON
C481



RIDER FALL OVER DEVICE
R493



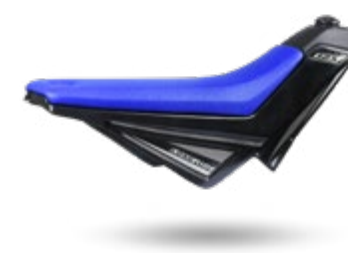
DISC COVER GRIS 2008
1475



CARBON HEADLIGHT
3780



KIT FUEL TANK LONG RIDE SR TRANSLUCENT
3414



KIT FUEL TANK LONG RIDE SHERCO TRIAL
8580

KIT FUEL TANK LONG RIDE SHERCO TY125 18
8090



CLOTHES



ENDURO GLOVES

V213.19 (7-XS)
V214.19 (8-S)
V215.19 (9-M)
V216.19 (10-L)
V217.19 (11-XL)
V218.19 (12-XXL)
V219.19 (13-3XL)



ENDURO JERSEY

V286.19 (S)
V287.19 (M)
V288.19 (L)
V289.19 (XL)
V290.19 (XXL)
V291.19 (3XL)



ENDURO AIRTECH JERSEY

V410.19 (S)
V411.19 (M)
V412.19 (L)
V413.19 (XL)
V414.19 (XXL)
V415.19 (3XL)



ENDURO PANTS

V162.19 (28-XS)
V163.19 (30-S)
V164.19 (32-M)
V165.19 (34-L)
V166.19 (36-XL)
V167.19 (38-XXL)
V168.19 (40-3XL)
V169.19 (42-4XL)



ENDURO BODYWARMER

V352.19 (S)
V353.19 (M)
V354.19 (L)
V355.19 (XL)
V356.19 (XXL)
V357.19 (3XL)



ENDURO JACKET

V155.19 S
V156.19 M
V157.19 L
V158.19 XL
V159.19 XXL
V160.19 3XL



MAN COAT

V029.19 (XS)
V030.19 (S)
V031.19 (M)
V032.19 (L)
V033.19 (XL)
V085.19 (XXL)
V245.19 (3XL)



WOMAN COAT

V326.19 (XXS)
V327.19 (XS)
V328.19 (S)
V329.19 (M)
V330.19 (L)
V366.19 (XL)



MAN JACKET

V391.19 (XS)
V252.19 (S)
V251.19 (M)
V250.19 (L)
V249.19 (XL)
V248.19 (XXL)
V247.19 (3XL)



WOMAN JACKET

V332.19 (XXS)
V333.19 (XS)
V334.19 (S)
V335.19 (M)
V336.19 (L)
V392.19 (XL)



GLOVES NEOPRENE

V437 (7-XS)
V438 (8-S)
V439 (9-M)
V440 (10-L)
V441 (11-XL)
V442 (12-XXL)
V443 (13-3XL)

DRAPPER CARBON

V055.5



TOP WINTER CARBON UNDERWEAR

V610 (XS) V614 (XL)
V611 (S) V615 (XXL)
V612 (M) V616 (3XL)
V613 (L)



LEGGING WINTER CARBON UNDERWEAR

V624 (XS) V628 (XL)
V625 (S) V629 (XXL)
V626 (M) V630 (3XL)
V627 (L)



TOP SUMMER CARBON UNDERWEAR

V617 (XS) V621 (XL)
V618 (S) V622 (XXL)
V619 (M) V623 (3XL)
V620 (L)



LEGGING SUMMER CARBON UNDERWEAR

V631 (XS) V635 (XL)
V632 (S) V636 (XXL)
V633 (M) V637 (3XL)
V634 (L)



BODY-WARMER MAN TEAM

V418.19 (XS)
V419.19 (S)
V420.19 (M)
V421.19 (L)
V422.19 (XL)
V423.19 (XXL)
V424.19 (3XL)

BODY-WARMER WOMAN TEAM

V358.19 (XXS)
V359.19 (XS)
V360.19 (S)
V361.19 (M)
V362.19 (L)
V363.19 (XL)



MAN HOODIE

V395.19 (XS)
V263.19 (S)
V264.19 (M)
V265.19 (L)
V266.19 (XL)
V267.19 (XXL)
V268.19 (3XL)

WOMAN HOODIE

V342.19 (XXS)
V343.19 (XS)
V344.19 (S)
V345.19 (M)
V346.19 (L)



MAN SHIRT TEAM

V393.19 (XS)
V080.19 (S)
V081.19 (M)
V082.19 (L)
V083.19 (XL)
V084.19 (XXL)
V254.19 (3XL)



MAN POLO

V416.19 (XS)
V070.19 (S)
V071.19 (M)
V072.19 (L)
V073.19 (XL)
V074.19 (XXL)
V417.19 (3XL)



SHORT XC

V475 (28-XS)
V476 (30-S)
V477 (32-M)
V478 (34-L)
V479 (36-XL)
V480 (38-XXL)



MAILLOT XC SHERCO

V481 (S)
V482 (M)
V483 (L)
V484 (XL)
V485 (XXL)
V486 (3XL)



LEGGING ROAD BIKE WINTER

V463 (S)
V464 (M)
V465 (L)
V466 (XL)
V467 (XXL)
V468 (3XL)



JERSEY ROAD BIKE WINTER

V469 (S)
V470 (M)
V471 (L)
V472 (XL)
V473 (XXL)
V474 (3XL)



SHORT BIB ROAD BIKE SUMMER

V451 (S)
V452 (M)
V453 (L)
V454 (XL)
V455 (XXL)
V456 (3XL)



JERSEY ROAD BIKE SUMMER

V457 (S)
V458 (M)
V459 (L)
V460 (XL)
V461 (XXL)
V462 (3XL)



TSHIRT MAN TEAM

V396.19 (XS)
V040.19 (S)
V041.19 (M)
V042.19 (L)
V043.19 (XL)
V256.19 (XXL)
V255.19 (3XL)



TSHIRT BASIC BLUE

V573 (S)
V574 (M)
V575 (L)
V576 (XL)
V577 (XXL)
V578 (3XL)



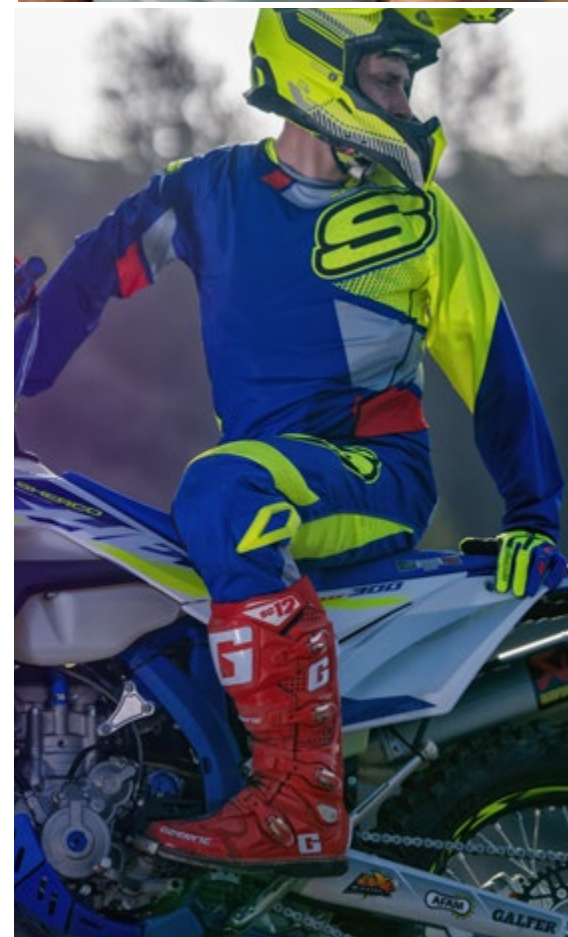
PANT PADDOCK BLACK

V587 (28) V591 (36)
V588 (30) V592 (38)
V589 (32) V593 (40)
V590 (34) V594 (42)



SHORTS PADDOCK BLACK

V579 (28) V583 (36)
V580 (30) V584 (38)
V581 (32) V585 (40)
V582 (34) V586 (42)





SWEATSHIRT MAN AUTHENTIC BRAND
V493 (S)
V494 (M)
V495 (L)
V496 (XL)
V497 (XXL)
V498 (3XL)



HOODIE ZIP MAN TRADEMARK
V499 (S)
V500 (M)
V501 (L)
V502 (XL)
V503 (XXL)
V504 (3XL)



HOODIE MAN PURE RIDE
V505 (S)
V506 (M)
V507 (L)
V508 (XL)
V509 (XXL)
V510 (3XL)



HOODIE MAN PURE RIDE GREY
V511 (S)
V512 (M)
V513 (L)
V514 (XL)
V515 (XXL)
V516 (3XL)



SWEAT CAPUCHE FEMME PURE RIDE NOIR
V517 (XS)
V518 (S)
V519 (M)
V520 (L)
V521 (XL)



TSHIRT PURE RIDE BLACK MAN
V523 (S)
V524 (M)
V525 (L)
V526 (XL)
V527 (XXL)
V528 (3XL)



TSHIRT RACING TEAM NOIR
V529 (S)
V530 (M)
V531 (L)
V532 (XL)
V533 (XXL)
V534 (3XL)



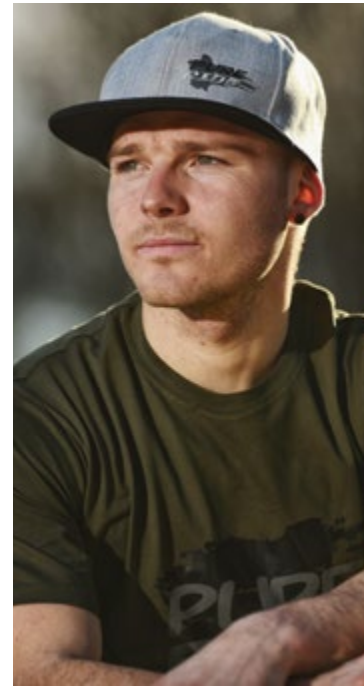
TSHIRT PURE RIDE GREEN
V535 (S)
V536 (M)
V537 (L)
V538 (XL)
V539 (XXL)
V540 (3XL)



TSHIRT RACING TEAM GRIS
V553 (S)
V554 (M)
V555 (L)
V556 (XL)
V557 (XXL)
V558 (3XL)



TSHIRT PURE RIDE GREY MAN
V559 (S)
V560 (M)
V561 (L)
V562 (XL)
V563 (XXL)
V564 (3XL)



CAP RACING TEAM
V595



CAP PURE RIDE
V596



CAP BASEBALL SHERCO FACTORY
V053.20



CAP SNAPBACK SHERCO FACTORY
V331.20



MASK SHERCO
9056



MENS SWIM TRUNKS
V403 (S) V406 (XL)
V404 (M) V407 (XXL)
V405 (L) V408 (3XL)

ACCESSORIES



HYDRATATION BAG
6799.19



TRAVEL BAG SHERCO
8610



BACKPACK SHERCO
8611



SHERCO SPORT BACKPACK
8612



UMBRELLA
V710



SHERCO MOTORCYCLES BANNER WITH FOOT 3M
V226

SHERCO MOTORCYCLES BANNER WITH FOOT AUTO-CALABLE 4.20X0.75
V227



TENT 3 X 3 SHERCO ALUMINIUM FRAME
V212



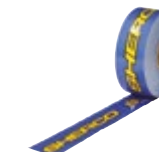
CARPET SHERCO BLUE 95 X 200 CM
5754



KEYRINGS S
6863



KEYRINGS
5036



SHERCO SECTION TAPE 400M X 9CM
S203



SHERCO BLUE PEN
5759



NOTE BOOK
A4 5761
A5 5762



P09

L'équipe dirigeante de l'usine veille à ne laisser aucun détail au hasard pour assurer au client final une qualité irréprochable et la fierté de rouler sur une Sherco.

Une entreprise et des hommes, impliqués et passionnés, tous unis et se tournant dans la même direction : faire de la marque française une référence sur le marché de l'off-road.

1998	I	Création de Sherco
1999	I	Fabrication de la 1 ^{ère} moto de trial
2004	I	Fabrication de la 1ère moto d'enduro
2009	I	Première participation au Dakar pour Sherco
2010	I	1 ^{er} titre de champion du Monde de Rallye Tout-Terrain
2016	I	1 ^{er} titre de champion du Monde EnduroGP
2017	I	Nouvelle usine en France à Nîmes
2019	I	1 ^{er} titre de champion du Monde EnduroGP dans la catégorie 125cc Youthy
2020	I	1 ^{er} titre de champion du Monde EnduroGP dans la catégorie Junior

La Sherco 125 SE Factory est le partenaire parfait pour performer et progresser dans votre pilotage tout en prenant un maximum de plaisir. Destinée aussi bien aux amateurs de sensations qu’aux pilotes aguerris, la 125 Sherco est légère, compacte, puissante et coupleuse.

P24

Nouveau système de valve d'échappement électronique SBS
Le système de valve d'échappement électronique SBS permet une ouverture de valve parfaite à tous les régimes moteur. Chez Sherco nos ingénieurs ont innové en proposant un système de valve programmable qui permet au R&D et à nos pilotes d'essai de programmer une ouverture de valve parfaite en fonction du régime moteur et non de l'ouverture des gaz.

P26

Légèreté, agilité et couple : le 3-en-1 de la 125 SE

- CARACTÉRISTIQUES**
- Nouveau kit déco 2022
- Nouvelle selle diamant grise SELLE DALLA VALLE
- Fourche KYB à cartouche fermée avec setting hydraulique et tarage des ressorts spécifique à chaque modèle. Ø 48 fourreaux - course 300 mm
- Amortisseur KYB 50 avec setting hydraulique et tarage des ressorts spécifique à chaque modèle. Ø 18 mm - course 330 mm
- Sabot moteur AXP 6 mm
- Disque de frein avant GALFER
- Nouvelle mousse de guidon NEKEN plus ergonomique
- Vase d'expansion
- Nouvelles plaquettes de frein BREMBO
- Jantes EXCEL noires
- Pneu MICHELIN Enduro Medium
- Nouveau système de gestion électronique des valves SBS
- 2 cartographies (hard and soft)
- Réservoir de 10,4 L

P28

P30

Les 250-300 se, pour quel pilote ?

Amoureux du 2 temps, inconditionnels du plaisir et de la puissance et du coup de gaz ravageur que seul le 2 temps peut vous procurer. Amateurs de courses extrêmes, enduriste occasionnel ou chasseur de performance ces moteurs sont fait pour vous.

P32

Antoine MAGAIN

« *Je prends beaucoup de plaisir à piloter ma 250 SE sur les spéciales de l'EnduroGP et sur celles des championnats de France et de Belgique. Gagner n'est plus une option quand tu as ce type d'arme entre les mains.* »

P34

Mario ROMAN

« *Ça a été un plaisir de piloter ma 300 SE Factory dans ces conditions vraiment difficiles. Grâce à mon équipe j'arrive à décrocher la victoire à la toute fin, après une belle bataille avec Cody Webb. Cela signifie beaucoup pour moi, c'est ma première victoire sur le sol américain.* »

P38

Puissance en abondance et efficacité en mode 2 temps

- CARACTÉRISTIQUES**
- Nouveau kit déco 2022
- Nouvelle selle diamant grise SELLE DALLA VALLE
- Fourche KYB à cartouche fermée avec setting hydraulique et tarage des ressorts spécifique à chaque modèle. Ø 48 fourreaux - course 300 mm
- Amortisseur KYB 50 avec setting hydraulique et tarage des ressorts spécifique à chaque modèle. Ø 18 mm - course 330 mm
- Sabot moteur AXP 6 mm
- Disque de frein avant GALFER
- Nouvelle mousse de guidon NEKEN plus ergonomique
- Vase d'expansion et ventilateur de série
- Nouvelles plaquettes de frein BREMBO
- Jantes EXCEL noires
- Pneus MICHELIN Enduro Medium
- Le guidage du sélecteur de vitesse a été modifié pour faciliter son démontage en situation de course.
- Démarrreur électrique
- 2 cartographies (hard and soft)
- Réservoir de 10,4 L
- BS-Battery 12V 140A Lithium

P41

Avec un maximum de confort.

P44

Le plaisir pur du 2 temps

- CARACTÉRISTIQUES**
- Nouveau kit déco 2022
- Selle confort noire
- Protections de cadre noire
- Nouvelles poignées
- Fourche KYB à cartouche ouverte avec setting hydraulique et tarage des ressorts spécifique à chaque modèle. Ø 48 fourreaux - course 300 mm
- Amortisseur KYB 50 avec setting hydraulique et tarage des ressorts spécifique à chaque modèle. Ø 18 mm - course 330 mm
- Jantes EXCEL noires
- Pneus MICHELIN Enduro Medium
- Nouvelles plaquettes de frein BREMBO
- The gear selector has been modified to facilitate its removal in a racing situation.
- Le guidage du sélecteur de vitesse a été modifié pour faciliter son démontage en situation de course.
- Démarrreur électrique
- Réservoir de 10,4 L

P48

	</				

FICHES TECHNIQUES	2 TEMPS			4 TEMPS			
	125 SE	250 SE	300 SE	250 SEF	300 SEF	450 SEF	500 SEF
Moteur	2 temps mono-cylindre avec commande électronique des valves et booster			4 temps DOHC, 4 soupapes technologie SHERCO			
Cylindrée	124,81cc	249,32cc	293,14cc	248,43cc	303,68cc	449,40cc	478,22cc
Alésage et course	54 x 54,50 mm	66,40 x 72 mm	72 x 72 mm	78 x 52,20 mm	84 x 54,80 mm	95 x 63,40mm	98 x 63,40 mm
Alimentation	Carburateur Keihin PWK 36			Injection électronique Synerject			
Refroidissement	Liquide avec circulation forcée						
Démarrage	Démarrage électrique						
Batterie	BS Battery 12V 140A Lithium						
Échappement	Pot acier chromé. Silencieux aluminium	Pot FMF et silencieux aluminium	Ligne complète Akrapovič		Collecteur SHERCO Factory + Silencieux Akrapovič		
Transmission	6 vitesses - primaire par cascade de pignons et secondaire par chaîne						
Embrayage	Hydraulique, multidisques en bain d'huile						
Allumage	Alternateur 220 W						
Chassis	Acier haute résistance au Chrome-Molybdène semi-périmétrique						
Réservoir essence	Capacité de 10,4 L			Capacité de 9,7 L			
Freins	Brembo hydraulique, Ø 260 mm (avant) - Ø 220 mm (arrière)						
Suspension avant	Fourche KYB à cartouche fermée avec setting hydraulique et tarage des ressorts spécifique à chaque modèle. Ø 48 fourreaux - course 300 mm						
Suspension arrière	Amortisseur KYB 50 avec setting hydraulique et tarage des ressorts spécifique à chaque modèle. Ø 18 mm - course 330 mm						
Roue avant	Jante Excel 1,60 x 21" anodisée noire et pneu Michelin Enduro Medium						
Roue arrière	Jante Excel 2,15 x 18" anodisée noire et pneu Michelin Enduro Medium						
Empattement	1465 mm	1480 mm	1480 mm	1490 mm			
Garde au sol	355 mm						
Hauteur de selle	950 mm						

FICHES TECHNIQUES	2 TEMPS		4 TEMPS
	250 SE	300 SE	300 SEF
Moteur	2 temps mono-cylindre avec commande électronique des valves et booster		4 temps DOHC, 4 soupapes technologie SHERCO
Cylindrée	249,32cc	293,14cc	303,68cc
Alésage et course	66,40 x 72 mm	72 x 72 mm	84 x 54,80 mm
Alimentation	Carburateur Keihin PWK 36		Injection électronique Synerject
Refroidissement	Liquide avec circulation forcée		
Démarrage	Démarrage électrique		
Batterie	BS Battery 12V 140A Lithium		
Échappement	Pot FMF avec silencieux aluminium		Tube inox catalisé avec silencieux aluminium
Transmission	6 vitesses - primaire par cascade de pignons et secondaire par chaîne		
Embrayage	Hydraulique, multidisques en bain d'huile		
Allumage	Alternateur 220 W		
Chassis	Acier haute résistance au Chrome-Molybdène semi-périmétrique		
Réservoir essence	Capacité de 10,4 L		Capacité de 9,7 L
Freins	Brembo hydraulique, Ø 260 mm (avant) - Ø 220 mm (arrière)		
Suspension avant	Fourche KYB à cartouche ouverte avec setting hydraulique et tarage des ressorts spécifique à chaque modèle. Ø 48 fourreaux - course 300 mm		
Suspension arrière	Amortisseur KYB 50 avec setting hydraulique et tarage des ressorts spécifique à chaque modèle. Ø 18 mm - course 330 mm		
Roue avant	Jante Excel 1.60 x 21" anodisée noire et pneu Michelin Enduro Medium		
Roue arrière			
Empattement	1480 mm		
Garde au sol	355 mm		
Hauteur de selle	950 mm		

P82

2T STROKE **125** **ST FACTORY**

C'est la moto idéale pour se lancer dans le monde du trial. Elle est faite pour ceux qui cherchent une moto trial facile et confortable à piloter. Elle sera le parfait allié pour progresser sans risques et développer sa technique.

P88

Bienvenue dans le monde du Trial.

SPECS

- Nouveau kit déco 2022
- Roues noires avec moyeux jaunes
- Pneus MICHELIN
- Fourche TECH Aluminium
- Amortisseur REIGER 2v
- Nouvelle culasse rouge OXIA
- Cale-pieds S3 HARD ROCK noirs
- Mousse de guidon NEKEN
- Maître-cylindre BRAKTEC
- Disques de frein GALFER

P90

2T STROKE **250 | 300** **ST FACTORY**

La sœur aînée de la gamme est la moto la plus compétitive. Elle a été pensée et développée pour le plus haut niveau. Cette cylindrée a évolué en raison des exigences du marché, tout a été pensé pour qu'elle vous emmène au sommet en compétition.

P92

Emma BRISTOW

"Je roule habituellement avec la 300 ST mais j'ai trouvé avec la 250 une moto fun à rouler, particulièrement facile à emmener et à déplacer dans les zones. L'avant est très léger. Je pense que c'est une bonne moto de manière générale, la puissance, le feeling dans les zones... oui, une bonne moto pour tout le monde. »

P94

Jeroni FAJARDO

«C'est ma deuxième saison avec la Sherco 300. La saison précédente, grâce à la moto et au travail de toute l'équipe, nous avons fait de très bons résultats et des podiums dans les courses en France et en Italie. La moto permet de concourir au plus haut niveau du trial mondial. Tous ses équipements et la puissance du moteur sont parfaits pour surmonter les obstacles que l'on peut rencontrer dans cette spécialité. C'est une merveille de pouvoir piloter cette moto ».

P98

La machine à gravir les podiums

SPECS

- Nouveau kit déco 2022
- Roues noires avec moyeux jaunes
- Pneus MICHELIN
- Fourche TECH Aluminium
- Amortisseur REIGER 2v
- Nouvelle culasse rouge OXIA
- Cale-pieds S3 HARD ROCK noirs
- Mousse de guidon NEKEN
- Maître-cylindre BRAKTEC
- Disques de frein GALFER

TRIAL FACTORY

FICHES TECHNIQUES	2 TEMPS		
	125 ST	250 ST	300 ST
Moteur	2 temps mono-cylindre technologie et développement Sherco		
Cylindrée	123.70cc	249.70cc	294.00cc
Alésage et course	54 x 54 mm	72.80 x 60 mm	79 x 60 mm
Cylindre	Nikasil		
Lubrification	Mélange à 2% d'huile		
Carburant			
Alimentation	Carburateur KEIHIN Ø 28		
Refroidissement	Système liquide		
Démarrage	Système à engrenage et kick rétractable		
Échappement	Tubulure inox et silencieux en aluminium		
Transmission	Primaire 5 vitesses séquentielles avec système anti-point mort. Secondaire par chaîne		
Embrayage	Hydraulique, système à diaphragme		
Allumage	Hidria Digital		
Chassis	Tubulaire en acier au Chrome-Molybdène		
Réservoir essence	Polyamide - Capacité de 2.4 L		
Freins	Hydrauliques. Disques Ø 185 mm (avant) - Ø 145 mm (arrière)		
Suspension avant	Fourche TECH aluminium - Ø 39 mm fourreaux - course 165 mm avec 2 réglages		
Suspension arrière	Système progressif à biellettes - course 175 mm		
Amortisseur	REIGER 2 voies		
Roue avant	Jante MORAD noire en aluminium 21"		
Roue arrière	Jante MORAD noire en aluminium 18"		
Empattement	1322 mm		
Garde au sol	310 mm		
Hauteur de selle	685 mm		

P09

Das Management-Team des Werks achtet darauf, kein Detail dem Zufall zu überlassen. Somit wird gewährleistet, dass der Endkunde eine Maschine von einwandfreier Qualität erhält, damit er stolz darauf sein kann, eine Sherco zu fahren.

Ein Unternehmen und Menschen, die sich engagieren und leidenschaftlich sind, alle vereint und für das gleiche Ziel arbeitend: die französische Marke zur Referenz auf dem Off-Road-Markt zu machen.

1998		Gründung von Sherco
1999		Herstellung des 1. Trial-Motorrads
2004		Herstellung des 1. Enduro-Motorrads
2009		Erste Teilnahme an der Rallye Dakar für Sherco
2010		1. Geländerallye-Weltmeistertitel
2016		1. EnduroGP-Weltmeistertitel
2017		Neues Werk in Nîmes, Frankreich
2019		1. EnduroGP-Weltmeistertitel in der 125cm³-Jugendklasse
2019		1. EnduroGP-Weltmeistertitel in der Juniorenklasse

P20 ^{ET} TAKTER 125 ^{SE} FACTORY

Die Sherco 125 Factory ist der perfekte Partner, wenn es darum geht, sein Können unter Beweis zu stellen und gleichzeitig maximalen Fahrspaß zu bieten. Die Sherco 125 ist leicht, kompakt, kraftvoll und ansprechend und ist für jene bestimmt, die den Nervenkitzel suchen, aber auch für erfahrene Fahrer.

P24

Neues elektronisches Auslassventilsystem SBS

Das elektronische Auslassventilsystem SBS ermöglicht eine perfekte Ventilöffnung bei jeder Motorsituation.

Die Ingenieure von Sherco waren sehr innovativ und haben ein programmierbares Ventilsystem entwickelt. Dieses System ermöglicht unserem F&E-Team und unseren Testfahrern, die perfekte Ventilöffnung in Abhängigkeit von der Motordrehzahl und nicht von der Drosselklappenöffnung zu programmieren.

LEXIKON

ENDURO

P26

Leichtigkeit, Agilität und Drehmoment: das 3-in-1 der 125 SE

SPEZIFIKATIONEN

- Neuer Grafik-Satz 2022
- Neues Rautenmuster, grau, SELLE DALLA VALLE-Sitz
- Geschlossene Cartridge-Gabel von KYB mit hydraulischer Einstellung und spezifischer Federkalibrierung für die 125 SE. 48 mm Rohre - 300 mm Federweg
- Stoßdämpfer von KYB mit hydraulischer Einstellung und spezifischer Federkalibrierung für die 125 SE. 18 mm - 330 mm Federweg
- AXP 6 mm Gleitplatte
- GALFER vordere Bremsscheibe
- Neues ergonomisches NEKEN-Lenkerpolster
- Ausgleichsbehälter
- Neue BREMBO-Bremsbeläge
- Schwarze EXCEL-Felgen
- MICHELIN Medium-Enduro-Reifen
- Neues elektronisches Auslassventilsystem SBS
- E-Starter
- 2 AUSFÜHRUNGEN (Hard und Soft)
- 10,4 L Fassungsvermögen (2.75 US gal)

P28

^{ET} TAKTER 250|300 ^{SE} FACTORY

Die 2-Takt-Motoren der 250er und 300er wurden mit dem Hauptziel entwickelt, das pure Vergnügen wieder in den Mittelpunkt unserer Enduros zu stellen. Ein einfach zu wartender Motor, der unter allen Bedingungen funktioniert, vom Meer bis zum Gebirge, im Schlamm, im Sand oder sogar auf massiven Felsen.

P30

Für welchen Fahrer ist die 250-300 SE gedacht?

Der Fahrer, der ein 2-Takt-Liebhaber ist, der ein Motorrad will, das eine bedingungslose Belastung aushält und hervorragende Leistung zusammen mit der Beschleunigung liefert, die nur der 2-Takt-Motor liefern kann. Fahrer, die Extrem-Rennen fahren, gelegentliche Enduro-Rennfahrer oder Leistungssuchende - diese Motorräder sind für Sie.

P32

Antoine MAGAIN

„Ich genieße es, meine 250 SE bei den Tests der EnduroGP und den nationalen Meisterschaften in Frankreich und Belgien zu fahren. Gewinnen ist leicht, wenn man diese Art von „Waffe“ in der Hand hat.“

P34

Mario ROMAN

„Ich hatte einen Riesenspaß mit meiner 300 SE Factory bei diesen wirklich harten Bedingungen. Dank meines Teams habe ich es geschafft, nach einem tollen Kampf mit Cody Webb ganz am Ende den Sieg zu holen. Das bedeutet sehr viel für mich, es ist mein erster Sieg auf amerikanischem Boden.“

P38

Power ohne Ende und Effizienz im 2-Takt-Betrieb

SPEZIFIKATIONEN

- Neuer Grafik-Satz 2022
- Neues Rautenmuster, grau, SELLE DALLA VALLE-Sitz
- Geschlossene Cartridge-Gabel von KYB mit hydraulischer Einstellung und spezifischer Federkalibrierung für jedes Modell. 48 mm Rohre - 300 mm Federweg
- KYB-Stoßdämpfer mit hydraulischer Einstellung und spezifischer Federkalibrierung für jedes Modell. 18 mm - 330 mm Federweg
- AXP 6 mm Gleitplatte
- GALFER vordere Bremsscheibe
- Neues ergonomisches NEKEN-Lenkerpolster
- Ausgleichsbehälter und Lüfter
- Neue BREMBO-Bremsbeläge
- Schwarze EXCEL-Felgen
- MICHELIN Medium-Enduro-Reifen
- Der Gangwahlhebel wurde so verändert, dass er in einer Rennsituation leichter entfernt werden kann.
- E-Starter
- 2 AUSFÜHRUNGEN (Hard und Soft)
- 10,4 L Fassungsvermögen (2.75 US gal)
- BS-Battery 12 V 14A Lithium

P41

^{ET} TAKTER 250|300 ^{SE} RACING

Mit maximalem Komfort.

Die 2022er-Racing-Modelle erhalten nun auch speziell für das Racing-Modell entwickelte KYB-Federungen. Bei der Gabel handelt es sich um eine offene Cartridge von KYB mit weichen Einstellungen, die Komfort und Sicherheit auf dem Motorrad kombinieren. Ohne Kompromisse bei der Qualität einzugehen, ist die Racing-Version mit dem gleichen hochwertigen KYB-Stoßdämpfer ausgestattet wie die Factory-Version.

P44

Das pure Gefühl eines 2-Takters

SPEZIFIKATIONEN

- Neuer Grafik-Satz 2022
- Schwarzer Komfortsitz
- Schwarze Rahmenschutzbleche
- Neue Lenkergriffe
- Neu offene Cartridge-Gabel von KYB mit hydraulischer Einstellung und spezifischer Federkalibrierung für jedes Modell. 48 mm Rohre - 300 mm Federweg
- Neue KYB-Stoßdämpfer 50 mit hydraulischer Einstellung und spezifischer Federkalibrierung für jedes Modell. 18 mm– 330 mm Federweg
- Schwarze EXCEL-Felgen
- MICHELIN Medium-Enduro-Reifen
- Neue BREMBO-Bremsbeläge
- Der Gangwahlhebel wurde so verändert, dass er in einer Rennsituation leichter entfernt werden kann.
- E-Starter
- 10,4 L Fassungsvermögen (2.75 US gal)

P48

^{4T} TAKTER 250|300 ^{SE} FACTORY

Unabhängig, ob Sie Ihre Bestzeit in einem Enduro-Test erreichen wollen, oder einfach nur zum Vergnügen in jedem Gelände fahren oder viele Kilometer zurücklegen wollen, die 250 und 300 SEF werden immer Ihre beste Wahl sein.

P50

Hamish MACDONALD, der 2020 den Junioren-Weltmeistertitel gewann, hat offen über seine Erfahrungen mit dem Sherco-Rennmotorrad gesprochen : *Letztes Jahr bin ich mit meiner Sherco 300 4T mit Freude Weltmeister geworden. Sie war für alle Welt-GPs geeignet - es war wirklich eine fantastische Saison.“*

P56

Das beste Enduro-Motorrad auf dem Markt

Wir wissen, dass einige Fahrer nach anderen Emotionen, Kompromissen und Vielseitigkeit suchen. Sie wollen ein Motorrad, mit dem man überall fahren kann, eines, an das sich jeder Fahrer anpassen kann und das in der jeweiligen Umgebung hervorragend funktioniert. Die Schlüsselwörter, welche die 250 und 300 SEF charakterisieren, sind der starke Motor, das geringe Gewicht, die Manövrierbarkeit und die Leistung.

P58

Allrounder-Leistung

SPEZIFIKATIONEN

- Neuer Grafik-Satz 2022
- Neues Rautenmuster, grau, SELLE DALLA VALLE-Sitz
- Geschlossene Cartridge-Gabel von KYB mit hydraulischer Einstellung und spezifischer Federkalibrierung für jedes Modell. 48 mm Rohre - 300 mm Federweg
- KYB-Stoßdämpfer mit hydraulischer Einstellung und spezifischer Federkalibrierung für jedes Modell. 18 mm - 330 mm Federweg
- AXP 6 mm Gleitplatte
- GALFER vordere Bremsscheibe
- Neues ergonomisches NEKEN-Lenkerpolster
- Ausgleichsbehälter und Lüfter
- Neue BREMBO-Bremsbeläge
- Schwarze EXCEL-Felgen
- MICHELIN Medium-Enduro-Reifen
- AKRAPOVIČ Titan-Auspuff
- E-Starter
- 2 AUSFÜHRUNGEN (Hard und Soft)
- 9,7 L Fassungsvermögen (2.56 US gal)
- BS-Battery 12 V 14A Lithium

P62

^{4T} TAKTER 300 ^{SE} RACING

Erweitern Sie Ihren Horizont

Wenn die Straße lang ist, brauchen Sie ein Motorrad, das die Strecke bewältigen kann. Stellen Sie sich die Vielseitigkeit eines 300er 4-Takt Factory-Motorrads vor, seinen kraftvollen Motor und seine Zuverlässigkeit, gepaart mit einem außergewöhnlichen Langstrecken-Fahrgefühl. Sind Sie bereit für Ihr nächstes Abenteuer?

P64

Leistung über große Entfernungen

SPEZIFIKATIONEN

- Neuer Grafik-Satz 2022
- Schwarzer Komfortsitz
- Schwarze Rahmenschutzbleche
- Neue Lenkergriffe
- Neu offene Cartridge-Gabel von KAYABA
- Neuer KAYABA-Stoßdämpfer
- Schwarze EXCEL-Felgen
- MICHELIN Medium-Enduro-Reifen
- Neue BREMBO-Bremsbeläge
- Digitale elektronische Kraftstoffeinspritzung von Synerject
- Sequenzielles 6-Gang-Getriebe
- E-Starter
- 2 AUSFÜHRUNGEN (Hard und Soft)
- 9,7 L Fassungsvermögen (2.56 US gal)

P66

^{4T} TAKTER 450|500 ^{SE} FACTORY

Erleben Sie die Freiheit der offenen Straße. Egal, ob Sie ein Fahrer sind, der die Weite, den Rausch einer kurvenreichen Strecke, das Driften durch den Sand oder den Anstieg eines felsigen Berges sucht - es gibt nichts Besseres als ein Motorrad, das Leistung, Geschwindigkeit und Stabilität in Hülle und Fülle bietet.

P68

Lorenzo Santolino, unser Rallye- und Enduro-Profi-Fahrer, belegte bei der Dakar 2021 mit dem 450cm³-Motor den 6. Platz : „Ich trainiere einen guten Teil des Jahres auf der 450 4T Factory. In diesem Jahr war ich bereit für die Rallye Dakar und dank dieser Tatsache konnte ich meinem Team den 6. Platz bescheren.“

P72

Vom Dakar-Rennen zur Produktionsserie

Die 450/500 4-Takter-Hubraumgröße ist für Sherco das Maß aller Dinge. Sie steht für die Rallye-Träume, die jetzt mit dem Sherco Factory Rally Team wahr geworden sind. Entwickelt in Zusammenarbeit zwischen Enduro-Ingenieuren und -Technikern sowie den Technikern des Sherco Factory Rally Teams, wurde die 450er so konstruiert und gebaut, dass sie selbst unter extremsten Bedingungen immer wieder mühelos funktioniert.

Die Kühlleistung des Zylinders wurde verbessert, die Kurbelgehäuse wurden verstärkt und neue Kurbelwellenlager machten es möglich, noch mehr Leistung zu erzielen. Der neue Auspuff und das überarbeitete Mapping vervollständigten die Entwicklung des Modells 2022. Das Ergebnis ist eine verringerte Motorbremsung, ein Motor, der freier dreht und eine perfekt verteilte Leistungssteigerung.

P76

Meister der offenen Räume

SPEZIFIKATIONEN

- Neuer Grafik-Satz 2022
- Neues Rautenmuster, grau, SELLE DALLA VALLE-SITZ
- Geschlossene Cartridge-Gabel von KYB mit hydraulischer Einstellung und spezifischer Federkalibrierung für jedes Modell. 48 mm Rohre - 300 mm Federweg
- KYB-Stoßdämpfer mit hydraulischer Einstellung und spezifischer Federkalibrierung für jedes Modell. 18 mm - 330 mm Federweg
- AXP 6 mm Gleitplatte
- GALFER vordere Bremsscheibe
- Neues ergonomisches NEKEN-Lenkerpolster
- Ausgleichsbehälter und Lüfter
- Neue BREMBO-Bremsbeläge
- Schwarze EXCEL-Felgen
- MICHELIN Medium-Enduro-Reifen
- Neuer SHERCO FACTORY-Auspuff
- E-Starter
- 2 AUSFÜHRUNGEN (Hard und Soft)
- 9,7 L Fassungsvermögen (2.56 US gal)



TECHNISCHE DATEN	2 TAKT			4 TAKT			
	125 SE	250 SE	300 SE	250 SEF	300 SEF	450 SEF	500 SEF
Motor	1 Zylinder mit elekt. Auslasssteuerung Sherco Technologie			1 Zylinder DOHC mit 4 Ventilen Sherco Technologie			
Hubraum	124,81cc	249,32cc	293,14cc	248,43cc	303,68cc	449,40cc	478,22cc
Bohrung / Hub	54 x 54,50 mm	66,40 x 72 mm	72 x 72 mm	78 x 52,20 mm	84 x 54,80 mm	95 x 63,40mm	98 x 63,40 mm
Gemischaufbereit.	KEIHIN PWK 36			Digitale Einspritzanlage Synerject			
Kühlung	Wassergekühlt / Zwangszirkulation						
Start	Elektrostarter						
Batterie	BS Battery 12V 140A Lithium						
Auspuff	Verchr. Krümmer Alu Dämpfer	FMF Krümmer / Alu Dämpfer	Akrapovič Titan Komplettanlage	SHERCO factory Krümmer Akrapovič Dämpfer			
Getriebe	6 Gang Getriebe						
Kupplung	Mehrscheibenkupplung in Ölbad, hydraulisch betätigt						
Zündung	220 W Lichtmaschine						
Rahmen	Semi-Perimeter Rahmen aus Chrom Molybdän-Stahl						
Tank	10,4 Liter			9,7 Liter			
Bremsen	Brembo mit Ø 260mm vorn und Ø 220mm hinten						
Gabel	KYB Gabel, 48 mm Durchmesser und 300mm Federweg						
Stoßdämpfer	KYB Stoßdämpfer Progressiv mit Umlenkung, einstellbar in high und low Speed und Pre-load Feder. 330 mm Federweg						
Vorderrad	1.60 x 21" schwarze Excel Felge und Michelin Enduro Competition Schlauchreifen						
Hinterrad	2.15 x 18" schwarze Excel Felge und Michelin Enduro Competition Schlauchreifen						
Radstand	1465 mm	1480 mm	1480 mm	1490 mm			
Bodenfreiheit	355 mm						
Sitzhöhe	950 mm						



TECHNISCHE DATEN	2 TAKT		4 TAKT
	250 SE	300 SE	300 SEF
Motor	1 Zylinder mit elekt. Auslasssteuerung Sherco Technologie		1 Zylinder DOHC mit 4 Ventilen Sherco Technologie
Hubraum	249,32cc	293,14cc	303,68cc
Bohrung / Hub	66,40 x 72 mm	72 x 72 mm	84 x 54,80 mm
Gemischaufbereit.	KEIHIN PWK 36		Digitale Einspritzanlage Synerject
Kühlung	Wassergekühlt / Zwangszirkulation		
Start	Elektrostarter		
Batterie	BS Battery 12V 140A Lithium		
Auspuff	FMF Krümmer mit Alu Schalldämpfer		Edelstahlkrümmer mit Aluminium Schalldämpfer
Getriebe	6 Gang Getriebe		
Kupplung	Mehrscheibenkupplung in Ölbad, hydraulisch betätigt		
Zündung	220 W Lichtmaschine		
Rahmen	Semi-Perimeter Rahmen aus Chrom Molybdän-Stahl		
Tank	10,4 Liter		9,7 Liter
Bremsen	Brembo mit Ø 260mm vorn und Ø 220mm hinten		
Gabel	KYB Gabel 48 mm Durchmesser und 300mm Federweg		
Stoßdämpfer	KYB Stoßdämpfer Progressiv mit Umlenkung, einstellbar in high und low Speed und Pre-load Feder. 330 mm Federweg		
Vorderrad	1.60 x 21" schwarze Excel Felge und Michelin Enduro Competition Schlauchreifen		
Hinterrad	2.15 x 18" schwarze Excel Felge und Michelin Enduro Competition Schlauchreifen		
Radstand	1480 mm		
Bodenfreiheit	355 mm		
Sitzhöhe	950 mm		

P82

ET TAKTER **125 ST FACTORY**

Es ist das perfekte Motorrad für den Einstieg in die Welt der Trials. Es ist für diejenigen gemacht, die ein einfaches und komfortables Trial-Motorrad zum Fahren suchen. Leicht und reaktionsschnell, ist es das perfekte Motorrad, um zu lernen und sichere Fortschritte zu machen, während Sie Ihre Fähigkeiten entwickeln.

P88

Das perfekte Motorrad für den Einstieg in die Trial-Welt
SPEZIFIKATIONEN

- Neue 2022-Grafiken
- Schwarze Räder mit gelben Naben
- MICHELIN-Reifen
- Tech-Aluminium-Gabel
- REIGER 2v-Stoßdämpfer
- Neuer roter OXIA-Zylinderkopf
- Schwarze S3 Hardrock-Fußrasten
- Neues NEKEN-Lenkerpolster
- BRAKTEC-Hauptzylinder
- GALFER-Bremsscheibe

P90

ET TAKTER **250 | 300 ST FACTORY**

Die große Schwester der Baureihe und unser wettbewerbsfähigstes Motorrad. Die 250 und 300 ST wurden entworfen und entwickelt, um die Bedürfnisse der anspruchsvollsten Fahrer zu erfüllen. Alles wurde so konzipiert, um Ihnen Spitzenleistung und Ergebnisse im Wettbewerb zu bieten.

P92

Emma BRISTOW

„Normalerweise fahre ich die 300er, aber ich fand die 250er ein wirklich spaßiges Motorrad, das besonders in den Sektionen leicht zu bewegen ist. Die Front fühlte sich wirklich leicht an; ich denke, es ist ein rundum gutes Motorrad - die Leistung, das Gefühl in den Sektionen ... ja, ein gutes Motorrad für jeden!“

P94

Jeroni FAJARDO

„Dies ist meine zweite Saison mit der Sherco 300. In der letzten Saison hatten wir dank des Motorrads und der Arbeit des gesamten Teams einige besonders gute Ergebnisse und Podiumsplätze bei den Rennen in Frankreich und Italien. Mit diesem Motorrad kann man auf dem höchsten Niveau der Trial-Welt fahren. Die Ausstattung und die Motorleistung sind perfekt, um die Hindernisse zu überwinden, die man bei dieser Spezialität antreffen kann. Es ist fantastisch, dieses Motorrad fahren zu können.“

P98

Die Maschine zum Erklimmen der Podeste**SPEZIFIKATIONEN**

- Neue 2022-Grafiken
- Schwarze Räder mit gelben Naben
- MICHELIN-Reifen
- Tech-Aluminium-Gabel
- REIGER 2v-Stoßdämpfer
- Neuer roter OXIA-Zylinderkopf
- Schwarze S3 Hardrock-Fußrasten
- Neues NEKEN-Lenkerpolster
- BRAKTEC-Hauptzylinder
- GALFER-Bremsscheibe

TRIAL FACTORY

TECNISCHE DATEN	2 TAKT		
	125 ST	250 ST	300 ST
Motor	Sherco 2 Takt, membrangesteuert		
Hubraum	123.70cc	249.70cc	294.00cc
Bohrung x Hub	54 x 54 mm	72.80 x 60 mm	79 x 60 mm
Zylinder	Nikasilbeschichteter Gusszylinder		
Schmierung	Gemisch mit 2% Öl		
Karftstoff	Bleifrei 98 Oktan		
Vergaser	KEIHIN Ø 28		
Kühlung	Wassergekühlt		
Starter	Kickstarter		
Auspuff	Edelstahlkrümmer mit kombiniertem Alu-Schalldämpfer		
Antrieb	5 Gänge, sequentiell; Spezielles System welches ein. Verschalten verhindert. Primär Zahnräder, Sekundär Kette		
Kupplung	Hyd. betätigte Diaphragma Kupplung / 3 Scheiben		
Zündung	Hidria Digital		
Rahmen	Rohrprofil aus Chrom-Molybdän		
Tank	Polyamid - 2.4 L Kapazität		
Bremsen	Hyd. vorn schwimmend 4-Kolben 185 mm, hinten 2-Kolben 145 mm		
Gabel	Alu Tech-Gabel einst. Zug- + Druckstufe. 0 39mm / 165mm Federweg		
Umlenkung	Progressives-Link-System, verstell. Stoßdämpfer, 175 mm Federweg		
Stoßdämpfer	REIGER		
Vorderrad	Schwarz eloxierte Morad Alufelge und Alunabe, Schlauchreifen 2.75-21		
Hinterrad	Schwarz eloxierte Morad Alufelge und Alunabe mit Steg. Schlauchlos 4.00-18		
Radstand	1322 mm		
Bodenfreiheit	310 mm		
Sitzhöhe	685 mm		

FICHA TÉCNICA	2 TIEMPOS			4 TIEMPOS			
	125 SE	250 SE	300 SE	250 SEF	300 SEF	450 SEF	500 SEF
Motor	2 tiempos mono cilindro con mando electrónico de válvulas y booster			4 tiempos DOHC, 4 válvulas tecnología SHERCO			
Cilindrada	124,81cc	249,32cc	293,14cc	248,43cc	303,68cc	449,40cc	478,22cc
Diámetro	54 x 54,50 mm	66,40 x 72 mm	72 x 72 mm	78 x 52,20 mm	84 x 54,80 mm	95 x 63,40mm	98 x 63,40 mm
Alimentación	Keihin PWK 36			Inyección electrónica digital Synerject			
Refrigeración	Sistema líquido con circulación forzada						
Arranque	Sistema único de arranque eléctrico						
Batería	BS Battery 12V 140A Lithium						
Escape	Escape de acero cromado. Silenciador de aluminio	Escape FMF. Silenciador de aluminio	Escape completo Akrapovič	Escape SHERCO Factory. Silenciador Akrapovič			
Transmisión	Caja de cambios secuencial de 6 velocidades. transmisión primaria por engranajes, secundaria por cadena.						
Embrague	Hidráulico. Multidisco en baño de aceite						
Encendido	Alternador 220 W						
Chasis	Semi-perimetral en cromo-molibdeno						
Deposito de combustible	Capacidad de 10,4 L			Capacidad de 9,7 L			
Frenos	Brembo hidráulico, Ø 260 mm (delante) - Ø 220 mm (detrás)						
Suspensión delantera	Horquilla KYB conajuste hidráulico y tarado de los muelles específico para cada modelo. Barras de Ø 48 mm - carrera de 300 mm						
Suspensión trasera	Monoamortiguador trasero KYB 50 con ajuste hidráulico y tarado del muelle específico para cada modelo. Barras de Ø 18 mm - carrera de 330 mm						
Rueda delantera	Llanta Excel 1,60 x 21" anodizada negras y neumático Michelin Enduro Medium						
Rueda trasera	Llanta Excel 2,15 x 18" anodizada negras y neumático Michelin Enduro Medium						
Distancia entre ejes	1465 mm	1480 mm	1480 mm	1490 mm			
Distancia des suelo	355 mm						
Altura des asiento	950 mm						

FICHA TÉCNICA	2 TIEMPOS		4 TIEMPOS
	250 SE	300 SE	300 SEF
Motor	2 tiempos mono cilindro con mando electrónico de válvulas y booster		4 tiempos DOHC, 4 válvulas tecnología SHERCO
Cilindrada	249,32cc	293,14cc	303,68cc
Diámetro	66,40 x 72 mm	72 x 72 mm	84 x 54,80 mm
Alimentación	Keihin PWK 36		Inyección electrónica digital Synerject
Refrigeración	Sistema líquido con circulación forzada		
Arranque	Sistema único de arranque eléctrico		
Batería	BS Battery 12V 140A Lithium		
Escape	FMF con silencioso de aluminio		Tubo inox con catalizador silencioso aluminio
Transmisión	Caja de cambios secuencial de 6 velocidades. Transmisión primaria por engranajes, secundaria por cadena.		
Embrague	Hidráulico. Multidisco en baño de aceite		
Encendido	Alternador 220 W		
Chasis	Semi-perimetral en cromo-molibdeno		
Deposito de combustible	Capacidad de 10,4 L		Capacidad de 9,7 L
Frenos	Brembo hidráulico, Ø 260 mm (delante) - Ø 220 mm (detrás)		
Suspensión delantera	Horquilla KYB conajuste hidráulico y tarado de los muelles específico para cada modelo. Barras de Ø 48 mm - carrera de 300 mm		
Suspensión trasera	Monoamortiguador trasero KYB 50 con ajuste hidráulico y tarado del muelle específico para cada modelo. Barras de Ø 18 mm - carrera de 330 mm		
Rueda delantera	Llanta Excel 1,60 x 21" anodizada negras y neumático Michelin Enduro Medium		
Rueda trasera	Llanta Excel 2,15 x 18" anodizada negras y neumático Michelin Enduro Medium		
Distancia entre ejes	1480 mm		
Distancia des suelo	355 mm		
Altura des asiento	950 mm		

P82

2T TIEMPOS **125 ST FACTORY**

Es la moto perfecta para iniciarse en el mundo del trial. Está hecha para aquellos que busquen una moto de trial fácil y cómoda de conducir. Ligera y receptiva, es la moto perfecta para aprender y progresar de forma segura a medida que desarrollas tus habilidades.

P88

La moto perfecta para iniciarse en el mundo del trial

CARACTERÍSTICAS

- Nuevo kit de decoración 2022
- Ruedas negras con bujes amarillos
- Neumáticos MICHELIN
- Horquilla de aluminio TECH
- Amortiguador REIGER 2v
- Nueva culata roja OXIA
- Estribas negras HARD ROCK S3
- Nueva almohadilla para manillar NEKEN
- Cilindro maestro BRAKTEC
- Disco de freno GALFER

P90

2T TIEMPOS **250 | 300 ST FACTORY**

La hermana mayor de la gama y nuestra moto más competitiva. Las 250 y 300 ST han sido diseñadas y desarrolladas para satisfacer las necesidades de los pilotos más exigentes. Todo ha sido diseñado para brindar el máximo rendimiento y los mejores resultados durante la competición.

P92

Emma BRISTOW

"Suelo montar la 300, pero la 250 me pareció una moto muy divertida de conducir, especialmente fácil para moverse por las zonas. La parte delantera es muy ligera. Creo que es una buena moto en todos los sentidos; la potencia, la sensación que transmite en las zonas... sí, ¡es una buena moto para todos!"

P94

Jeroni FAJARDO

"Esta es mi segunda temporada con la Sherco 300. La temporada anterior, gracias a la moto y al trabajo de todo el equipo, obtuvimos unos podios y resultados especialmente buenos en las carreras de Francia e Italia. La moto te permite competir al nivel más alto del mundo del trial. Su equipamiento y la potencia del motor son perfectos para superar los obstáculos que se pueden encontrar en esta especialidad. Poder montar esta moto es una maravilla".

P98

La máquina para subir a los podios

CARACTERÍSTICAS

- Nuevo kit de decoración 2022
- Ruedas negras con bujes amarillos
- Neumáticos MICHELIN
- Horquilla de aluminio TECH
- Amortiguador REIGER 2v
- Nueva culata roja OXIA
- Estribas negras HARD ROCK S3
- Nueva almohadilla para manillar NEKEN
- Cilindro maestro BRAKTEC
- Disco de freno GALFER

TRIAL FACTORY

FICHA TÉCNICA	2 TIEMPOS		
	125 ST	250 ST	300 ST
Motor	2 tiempos. Tecnología y desarrollo Sherco		
Cilindrada	123.70cc	249.70cc	294.00cc
Diámetro x Carrera	54 x 54 mm	72.80 x 60 mm	79 x 60 mm
Cilindro	Nikasil		
Lubricación	Mezcla a 2% de aceite		
Combustible	Gasolina sin plomo 98 oct		
Carburador	KEIHIN Ø 28		
Refrigeración	Refrigeración líquida		
Arranque	Sistema de engranajes con pedal retráctil		
Escape	Tubo en inox con silencioso final de aluminio		
Transmisión	Primaria 5 velocidades accionamiento secuencial mediante selector anti punto muerto. Transmisión secundaria por cadena		
Embrague	Hidráulico, sistema de diafragma		
Encendido electrónico	Hidria Digital		
Chasis	Tubular Chrome-Moly		
Depósito de gasolina	Poliamida - Capacidad 2.4 L		
Frenos	Hidráulicos. Disco delantero de Ø 185 mm y trasero de Ø 145 mm		
Suspensión delantera	Horquilla aluminio TECH - Ø 39 mm - recorrido de 165 mm		
Suspensión trasera	Sistema progresivo a bieletas amortiguador de recorrido de 175 mm		
Trasero	REIGER		
Rueda delantera	Llanta de aluminio negra MORAD 21"		
Rueda trasera	Llanta de aluminio negra MORAD 18"		
Distancia entre ejes	1322 mm		
Altura mínima del suelo	310 mm		
Altura del asiento	685 mm		

SCHEDA TECNICA	2 TEMPI			4 TEMPI			
	125 SE	250 SE	300 SE	250 SEF	300 SEF	450 SEF	500 SEF
Motore	2 tempi «monocilindro con valvola sullo scarico comandata elettronicamente»			4 tempi, 4 valvole, con tecnologia DOHC Sherco			
Cilindrata	124,81cc	249,32cc	293,14cc	248,43cc	303,68cc	449,40cc	478,22cc
Alesaggio per corsa	54 x 54,50 mm	66,40 x 72 mm	72 x 72 mm	78 x 52,20 mm	84 x 54,80 mm	95 x 63,40mm	98 x 63,40 mm
Alimentazione	Carburatore KEIHIN PWK 36			Iniezione elettronica digitale Synerject			
Raffreddamento	Raffreddamento a liquido forzato						
Starter	Avviamento elettrico						
Batteria	BS Battery 12V 140A Lithium						
Impianto di scarico	Tubo cromato con silenziatore in alluminio	Scarico FMF con silenziatore in Alluminio	Impianto di scarico Akrapovič completo	Scarico SHERCO factory con silenziatore Akrapovič			
Trasmissione	Cambio sequenziale a 6 rapporti, rapporto primario a ingranaggi, rapporto secondario a catena						
Frizione	Idraulica, multidisco in bagno d'olio						
Accensione	Alternatore 220 W						
Telaio	Telaio semiperimetrico in lega di Acciaio al Cromo Molibdeno						
Serbatoio	Capacità 10.4 L			Capacità 9,7 L			
Freni	Impianto idraulico Brembo Disco anteriore Ø 260 mm Disco posteriore Ø 220 mm						
Sospensione anteriore	Forcella KYB con regolazione idraulica e taratura specifica della molla per ciascun modello. Steli ø 48mm, corsa 300mm						
Sospensione posteriore	Ammortizzatore KYB 50mm con regolazione idraulica e taratura specifica della molla per ciascun modello. Steli ø 18 mm, corsa 330 mm						
Ruota anteriore	Cerchio excel nero 1.60 x 21" – Pneumatico Michelin Enduro Medio						
Ruota posteriore	Cerchio excel nero 2.15 x 18" – Pneumatico Michelin Enduro Medio						
Interasse	1465 mm	1480 mm	1480 mm	1490 mm			
Altezza min. da terra	355 mm						
Altezza sella	950 mm						

SCHEDA TECNICA	2 TEMPI		4 TEMPI
	250 SE	300 SE	300 SEF
Motore	2 tempi. Monocilindro con valvola sullo scarico comandata elettronicamente		4 tempi, 4 valvole, con tecnologia DOHC Sherco
Cilindrata	249,32cc	293,14cc	303,68cc
Alesaggio per corsa	66,40 x 72 mm	72 x 72 mm	84 x 54,80 mm
Alimentazione	Carburatore KEIHIN PWK 36		Iniezione elettronica digitale Synerject
Raffreddamento	Raffreddamento a liquido forzato		
Starter	Avviamento elettrico		
Batteria	BS Battery 12V 140A Lithium		
Impianto di scarico	Scarico FMF con silenziatore in Alluminio		Scarico in acciaio con silenziatore catalitico in alluminio
Trasmissione	Cambio sequenziale a 6 rapporti, rapporto primario a ingranaggi, rapporto secondario a catena		
Frizione	Idraulica, multidisco in bagno d'olio		
Accensione	Alternatore 220 W		
Telaio	Telaio semiperimetrico in lega di Acciaio al Cromo Molibdeno		
Serbatoio	Capacità 10.4 L		Capacità 9,7 L
Freni	Impianto idraulico Brembo Disco anteriore Ø 260 mm Disco posteriore Ø 220 mm		
Sospensione anteriore	Forcella KYB con regolazione idraulica e taratura specifica della molla per ciascun modello. Steli ø 48mm, corsa 300mm		
Sospensione posteriore	Ammortizzatore KYB 50mm con regolazione idraulica e taratura specifica della molla per ciascun modello. Steli ø 18 mm, corsa 330 mm		
Ruota anteriore	Cerchio excel nero 1.60 x 21" – Pneumatico Michelin Enduro Medio		
Ruota posteriore	Cerchio excel nero 2.15 x 18" – Pneumatico Michelin Enduro Medio		
Interasse	1480 mm		
Altezza min. da terra	355 mm		
Altezza sella	950 mm		

P82

2T TEMPI **125 ST FACTORY**

È la moto perfetta per entrare nel mondo del Trial. È adatta a chi cerca una moto da Trial semplice e confortevole da guidare. Leggera e reattiva, è ideale per iniziare e fare progressi in tutta sicurezza a mano a mano che migliori.

P88

È la moto perfetta per entrare nel mondo del Trial.

SPECS

- Nuova grafica 2022
- Cerchi neri con mozzi gialli
- Pneumatici MICHELIN
- Forcella Tech in alluminio
- Ammortizzatore REIGER a 2 vie
- Nuova testa cilindro OXIA rossa
- Pedane S3 Hard Rock nere
- Nuovo paracolpi manubrio NEKEN
- Cilindro principale BRAKTEC
- Disco freno GALFER

P90

2T TEMPI **250|300 ST FACTORY**

La sorella maggiore della gamma e la nostra moto più competitiva. La 250 e la 300 ST sono state progettate e sviluppate per soddisfare le esigenze dei piloti più esigenti. Tutto è questo è stato progettato per offrirti le massime prestazioni e risultati in gara.

P92

Emma BRISTOW

"Di solito guido la 300, ma ho trovato la 250 davvero divertente da guidare e particolarmente facile da maneggiare nelle sezioni. La parte anteriore è molto leggera, e penso che sia una buona moto all-round, la potenza, la sensazione nelle sezioni ... sì, una buona moto per tutti!"

P94

Jeroni FAJARDO

"Questa è la mia seconda stagione con la Sherco 300. La stagione precedente, grazie alla moto e al lavoro di tutto il team, abbiamo avuto dei risultati e dei podi particolarmente buoni nelle gare in Francia e in Italia. La moto ti permette di competere ai massimi livelli di Trial mondiale. Tutte le sue attrezzature e la potenza del motore sono perfette per superare gli ostacoli che si possono incontrare in questa specialità. È una meraviglia poter guidare questa moto."

P98

La moto per scalare i podi

SPECS

- Nuova grafica 2022
- Cerchi neri con mozzi gialli
- Pneumatici MICHELIN
- Forcella Tech in alluminio
- Ammortizzatore REIGER a 2 vie
- Nuova testa cilindro OXIA rossa
- Pedane S3 Hard Rock nere
- Nuovo paracolpi manubrio NEKEN
- Cilindro principale BRAKTEC
- Disco freno GALFER

TRIAL FACTORY

FICHA TECNICA	2 TEMPI		
	125 ST	250 ST	300 ST
Motore	2 tempi tecnologia Sherco		
Cilindrata	123.70cc	249.70cc	294.00cc
Alesaggio e corsa	54 x 54 mm	72.80 x 60 mm	79 x 60 mm
Cilindrato	Nikasil		
Lubrificazione	Miscela 2% d'olio		
Carburante	Benzina verde 98 ottani		
Carburatore	KEIHIN Ø 28		
Raffreddamento	Sistema liquido		
Avviamento	A pedale		
Scappamento	Tubo di scappamento in inox e silenziatore in alluminio		
Trasmissione	5 marce		
Frizione	Idraulica, diaframma		
Iniezione Elettronica	Hidria Digital		
Telaio	Tubolare al cromo molibdeno		
Serbatoio Benzina	Poliamide - Capacità 2.4 L		
Freni	Idraulici anteriori flottanti da Ø 185 mm posteriori da Ø 145 mm		
Forcella Anteriore	Forcella TECH in alluminio - Ø 39 mm - corsa da 165 mm		
Sospensione Posteriore	Corsa da 175 mm		
Ammortizzatore	REIGER		
Ruota Anteriore	Cerchi in alluminio MORAD nero 21"		
Ruota Posteriore	Cerchi in alluminio MORAD nero 18"		
Interasse	1322 mm		
Altezza minima da terra	310 mm		
Altezza Sella	685 mm		



FICHA TÉCNICA	2 TEMPOS			4 TEMPOS			
	125 SE	250 SE	300 SE	250 SEF	300 SEF	450 SEF	500 SEF
Motor	Monocilindro a 2 tempos com controle eletrônico de válvulas e booster.			4 tempos DOHC, 4 válvulas com tecnologia SHERCO			
Cilindro	124,81cc	249,32cc	293,14cc	248,43cc	303,68cc	449,40cc	478,22cc
Diâmetro e curso	54 x 54,50 mm	66,40 x 72 mm	72 x 72 mm	78 x 52,20 mm	84 x 54,80 mm	95 x 63,40mm	98 x 63,40 mm
Alimentação	Carburador Keihin PWK 36			Injeção eletrônica Synerject			
Refrigeração	Líquido com circulação forçada						
Arranque	Elétrico						
Bateria	BS Battery 12V 140A Lithium						
Escape	Panela de aço cromado. Silenciador em alumínio.	Panela FMF com silenciador alumínio		Linha completa Akrapovič			Panela SHERCO Factory com silenciado Akrapovič
Transmissão	Caixa de 6 velocidades -primário por cascata de pinhões e secundária por corrente						
Embraiagem	Hidráulica, multi discos em banho de óleo						
Ignição	Alternador 220 W						
Chassis	Aço de alta resistência com Chrome-Mobdilénio semi-perimétrico						
Depósito	Capacidade de 10,4 L			Capacidade de 9,7 L			
Travões	Brembo hidráulico, Ø 260 mm (frente) - Ø 220 mm (trás)						
Suspensão	KYB com ajuste hidráulico e calibração e ajuste de mola específica para cada modelo. Ø 48 mm- curso 300 mm						
Amortecedor	KYB 50 com ajuste hidráulico e calibração de mola específica para cada modelo. Ø 18 mm - curso 330 mm						
Roda dianteira	Aro Excel 1.60 x 21" anodizado preto e pneu Michelin Enduro Medium						
Roda traseira	Aro Excel 2.15 x 18" anodizado preto e pneu Michelin Enduro Medium						
Distância entre eixo	1465 mm	1480 mm		1480 mm			1490 mm
Distância ao solo	355 mm						
Altura do selim	950 mm						



FICHA TÉCNICA	2 TEMPOS		4 TEMPOS
	250 SE	300 SE	300 SEF
Motor	Monocilindro a 2 tempos com controle eletrônico de válvulas e booster.		4 tempos DOHC, 4 válvulas com tecnologia SHERCO
Cilindro	249,32cc	293,14cc	303,68cc
Diâmetro e curso	66,40 x 72 mm	72 x 72 mm	84 x 54,80 mm
Alimentação	Carburador Keihin PWK 36		Injeção eletrônica Synerject
Refrigeração	Líquido com circulação forçada		
Arranque	Elétrico		
Bateria	BS Battery 12V 140A Lithium		
Escape	Panela FMF com silenciador alumínio		Tubo inox catalizado com silenciador alumínio
Transmissão	Caixa de 6 velocidades -primário por cascata de pinhões e secundária por corrente		
Embraiagem	Hidráulica, multi discos em banho de óleo		
Ignição	Alternador 220 W		
Chassis	Aço de alta resistência com Chrome-Mobdilénio semi-perimétrico		
Depósito	Capacidade de 10,4 L		Capacidade de 9,7 L
Travões	Brembo hidráulico, Ø 260 mm (frente) - Ø 220 mm (trás)		
Suspensão	KYB com ajuste hidráulico e calibração e ajuste de mola específica para cada modelo. Ø 48 mm- curso 300 mm		
Amortecedor	KYB 50 com ajuste hidráulico e calibração de mola específica para cada modelo. Ø 18 mm - curso 330 mm		
Roda dianteira	Aro Excel 1.60 x 21" anodizado preto e pneu Michelin Enduro Medium		
Roda traseira	Aro Excel 2.15 x 18" anodizado preto e pneu Michelin Enduro Medium		
Distância entre eixo	1480 mm		
Distância ao solo	355 mm		
Altura do selim	950 mm		

P82

2T TEMPOS **125 ST FACTORY**

É a moto ideal para entrar no mundo do trial. Foi feita para aqueles que procuram uma moto de trial confortável e simples de pilotar. Leve e reativa, é a moto ideal para aprender e evoluir de forma segura, à medida que desenvolvemos as competências.

P88

A moto ideal para entrar no mundo do trial

SPECS

- Novo grafismo 2022
- Jantes negras com cubos amarelos
- Pneus MICHELIN
- Garfo de alumínio Tech
- Amortecedor REIGER 2v
- Nova cabeça de cilindro vermelha OXIA
- Pezeiras Hard Rock S3 negras
- Nova almofada de guiador NEKEN
- Cilindro principal BRAKTEC
- Disco de travão GALFER

P90

2T TEMPOS **250 | 300 ST FACTORY**

A irmã mais velha da família e a nossa moto mais competitiva. A 250 e 300 ST foi concebida e desenvolvida para satisfazer as necessidades dos pilotos mais exigentes. Tudo foi projetado para oferecer um desempenho de topo e resultados competitivos.

P92

Emma BRISTOW

"Habitualmente piloto a 300, mas considero a 250 uma moto realmente divertida, particularmente nas secções de circulação. A frente era realmente leve; penso que, no geral, é uma boa moto, a potência, a sensação nas secções... sim, é uma boa moto para todos!"

P94

Jeroni FAJARDO

"Esta é a minha segunda temporada com a Sherco 300. Na anterior, graças à moto e ao trabalho de toda a equipa, conseguimos alguns resultados particularmente bons e pódios nas corridas em França e Itália. A moto permite competir ao mais alto nível no mundo do trial. Todo o seu equipamento e a potência do motor são ideais para superar os obstáculos que podemos encontrar nesta modalidade. Pilotar esta moto é uma maravilha."

P98

A máquina para subir ao pódio

SPECS

- Novo grafismo 2022
- Jantes negras com cubos amarelos
- Pneus MICHELIN
- Garfo de alumínio Tech
- Amortecedor REIGER 2v
- Nova cabeça de cilindro vermelha OXIA
- Pezeiras Hard Rock S3 negras
- Nova almofada de guiador NEKEN
- Cilindro principal BRAKTEC
- Disco de travão GALFER

TRIAL FACTORY

FICHA TÉCNICA	2 TEMPOS		
	125 ST	250 ST	300 ST
Motor	2 tempos Tecnologia e desenvolvimento Sherco		
Deslocamento	123.70cc	249.70cc	294.00cc
Diâmetro x Corrida	54 x 54 mm	72.80 x 60 mm	79 x 60 mm
Cilindro			
Lubricação	Misture 2% de óleo		
Combustível	Gasolina sem chumbo 98 out		
Carburador	Carburateur KEIHIN Ø 28		
Refrigeração			
Arranque	Sistema de engrenagens com pedal retrátil		
Escape	Tubo de aço inoxidável com silenciador de alumínio		
Transmissão	Caixa sequencial 5 velocidade primária pelo selector anti ponto		
Embreagem	Hidráulico, sistema de diafragma		
Ignição eletrônica	Hidria Digital		
Chassis	Cromo-molibular tubular		
Tanque de combustível	Poliamida - Capacidade 2.4 L		
Freios	Disco dianteiro hidráulico Ø 185 mm e traseiro Ø 145 mm		
Suspensão dianteira	Garfo Tech de alumínio de 39 mm com curso de 165 mm		
Suspensão traseira	Sistema progressivo com bielas amortecedor de curso 175 mm		
Voltar	REIGER		
Roda dianteira	Aro preto MORAD 21"		
Roda traseira	Aro preto MORAD 18"		
	1322 mm		
Distância até o solo	310 mm		
Altura do assento	685 mm		



Our partners



SHERCO recommends **MOTUL**

SHERCO pictures, the company reserves the right, in order to improve its services, to change specifications and dimensions without prior notice. Pictures are not copy-written. There may be typographical errors in this literature. Pictures were taken abroad on private land.
Photos © - J.M Pouget / M. Font / MR. Sprang / F. Paul
Creation & realisation 